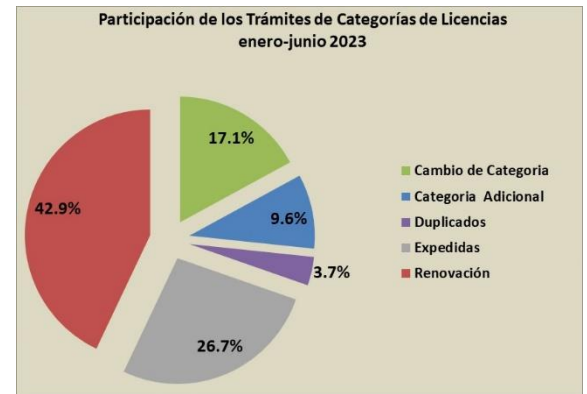




**LA DGAF EN CIFRAS,  
JUNIO 2023**

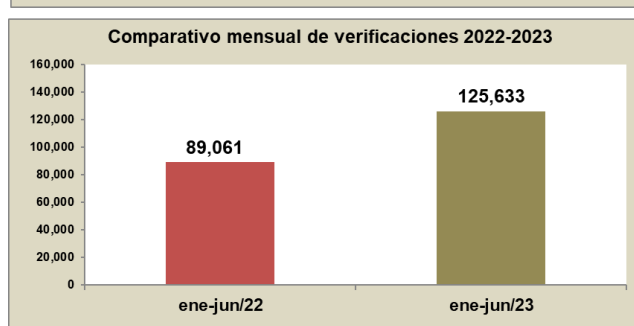
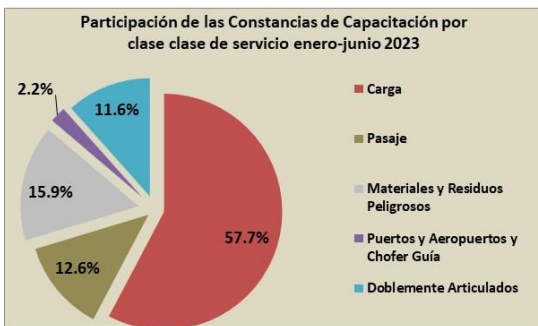
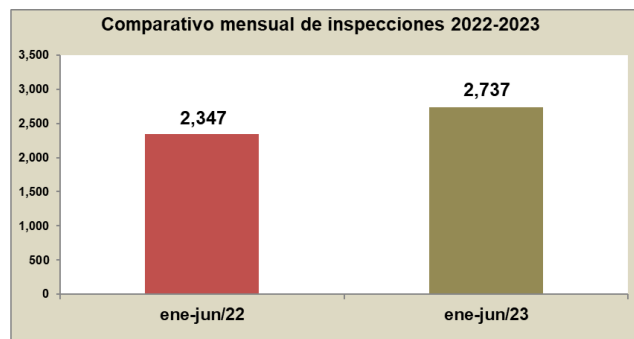
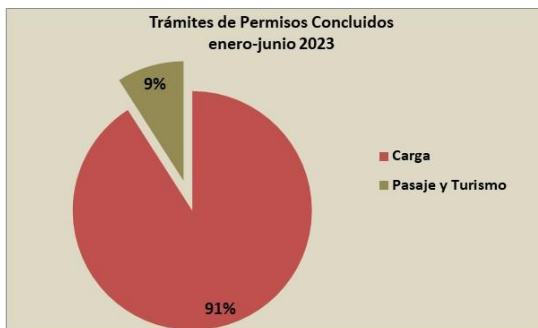
Entidad Federativa	**Trámites de Permisos <sup>1/</sup>	Constancias de Capacitación <sup>2/</sup>	Inspecciones <sup>3/</sup>	***Verificaciones <sup>3/</sup>	Ingresos Captados <sup>4/</sup>
Aguascalientes	1,937	2,898	2	36	5,403,991
Baja California	1,305	3,631	107	26,362	17,442,082
Baja California Sur	446	486	70	728	1,417,894
Campeche	243	114	36	1,815	3,097,317
Chiapas	402	5,660	26	725	1,987,045
Chihuahua	2,306	1,553	121	3,592	12,066,184
Ciudad de México	14,223	11,792	334	4,554	122,617,979
Coahuila	2,815	2,262	56	5,370	12,117,860
Colima	2,065	2,981	86	1,650	6,439,542
Durango	1,332	3,249	27	665	3,657,228
Guanajuato	7,827	8,447	133	733	19,425,573
Guerrero	1,257	1,608	76	1,053	3,169,465
Hidalgo	1,360	8,140	65	765	5,850,829
Jalisco	7,404	8,786	166	20,244	31,453,969
Estado de México	6,606	23,173	53	1,174	20,537,638
Michoacán	3,283	2,269	58	1,325	5,486,628
Morelos	594	341	62	1,361	1,927,052
Nayarit	139	1,344	74	1,705	775,385
Nuevo León	11,604	5,509	24	472	51,502,498
Oaxaca	712	3,524	125	1,181	2,428,191
Puebla	1,148	2,673	26	1,777	4,545,824
Querétaro	2,851	4,023	64	13,245	11,334,234
Quintana Roo	1,239	4,003	117	2,499	3,798,395
San Luis Potosí	1,658	1,312	144	12,658	5,543,053
Sinaloa	1,588	6,084	71	1,061	4,946,408
Sonora	1,484	76	228	3,988	6,179,890
Tabasco	718	4,711	79	3,714	11,744,602
Tamaulipas	3,618	9,601	87	2,922	33,388,050
Tlaxcala	97	4,160	67	2,664	1,524,545
Veracruz	4,277	16,961	105	2,577	10,842,313
Yucatán	544	2,538	21	1,053	2,265,816
Zacatecas	640	0	27	1,965	1,959,628
<b>Total</b>	<b>87,722</b>	<b>153,909</b>	<b>2,737</b>	<b>125,633</b>	<b>426,877,108</b>

Mes	Nacional	%	Internacional	%	Total
enero	20,836	65.1	11,176	34.9	<b>32,012</b>
febrero	19,885	64.9	10,748	35.1	<b>30,633</b>
marzo	22,355	64.5	12,328	35.5	<b>34,683</b>
abril	16,648	62.4	10,035	37.6	<b>26,683</b>
mayo	20,414	60.2	13,470	39.8	<b>33,884</b>
junio	16,449	57.8	12,004	42.2	<b>28,453</b>
<b>Total</b>	<b>116,587</b>	<b>62.6</b>	<b>69,761</b>	<b>37.4</b>	<b>186,348</b>



\*\*Los Trámites de Permisos se refieren a trámites por vehículo.

\*\*\*Las Verificaciones incluyen: De Peso y Dimensiones + Físico-Mecánicas, al mes de junio 2023.



1/ Dirección de Sistemas, DGAF; 2/ Subdirección de Capacitación, DGAF; 3/ Dirección Adjunta de Supervisión, DGAF; 4/ Dirección de Administración. DGAF, información preliminar al mes de mayo de 2023, millones de pesos.

Elaboración: Dpto. Análisis Estadístico, SDP, DGAPD, DGAF, SST, SCT.