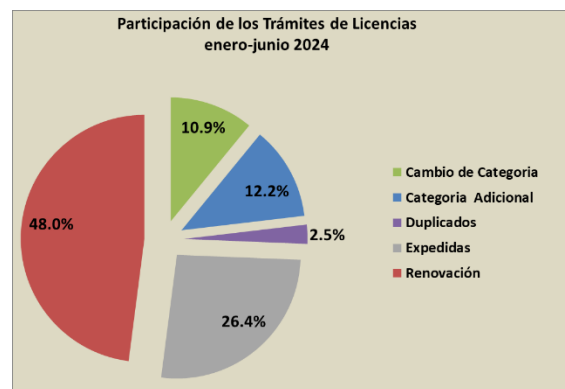




**LA DGAF EN CIFRAS,  
JUNIO 2024**

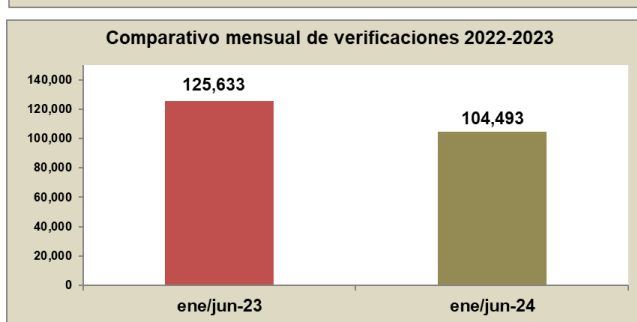
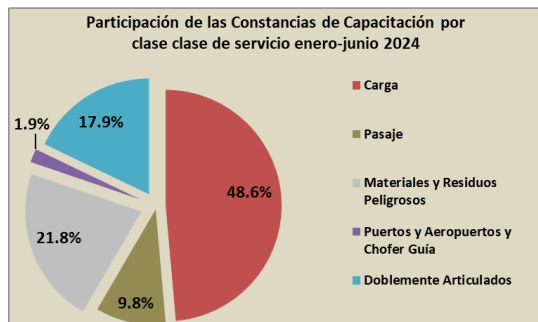
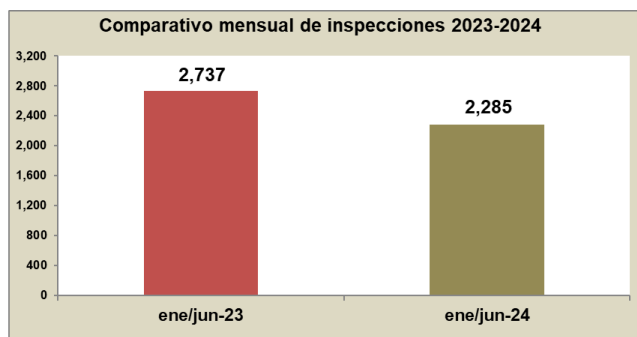
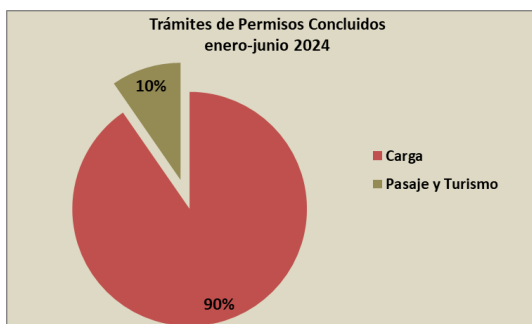
Entidad Federativa	**Trámites de Permisos <sup>1/</sup>	Constancias de Capacitación <sup>2/</sup>	Inspecciones <sup>3/</sup>	***Verificaciones <sup>3/</sup>	Ingresos Captados <sup>4/</sup>
Aguascalientes	1,111	3,288	0	150	6,472,474
Baja California	1,375	2,149	85	11,851	20,893,744
Baja California Sur	395	511	53	489	1,429,476
Campeche	225	89	36	1,815	3,660,360
Chiapas	8,919	4,489	19	570	2,768,588
Chihuahua	2,071	1,215	127	3,412	18,397,901
Ciudad de México	17,502	8,891	210	4,375	179,660,465
Coahuila	3,353	2,308	59	5,463	17,430,375
Colima	2,767	2,465	80	1,650	10,160,884
Durango	1,160	2,610	15	320	5,339,621
Guanajuato	7,795	6,197	158	1,050	27,592,110
Gerrero	1,209	535	45	944	4,048,688
Hidalgo	1,816	6,782	67	844	8,665,250
Jalisco	9,442	5,715	148	12,833	46,082,803
Estado de México	7,291	15,917	52	1,336	28,457,684
Michoacán	2,614	1,607	49	1,232	7,815,232
Morelos	605	2,126	63	1,441	2,718,368
Nayarit	139	614	72	1,787	639,723
Nuevo León	11,501	6,237	24	572	77,993,565
Oaxaca	643	2,818	86	1,322	2,971,587
Puebla	1,061	2,748	20	2,965	7,260,698
Querétaro	3,306	2,959	61	14,033	16,304,709
Quintana Roo	1,574	3,172	120	2,779	5,385,920
San Luis Potosí	1,763	780	135	9,588	8,448,616
Sinaloa	1,876	4,311	71	974	9,142,715
Sonora	1,748	126	73	4,970	9,230,270
Tabasco	1,148	3,722	60	3,826	11,716,048
Tamaulipas	3,534	8,962	89	4,157	40,157,109
Tlaxcala	90	2,320	58	2,432	2,208,861
Veracruz	4,111	9,983	119	2,352	15,614,489
Yucatán	501	1,913	19	955	3,305,490
Zacatecas	614	0	12	2,006	4,412,695
<b>Total</b>	<b>103,259</b>	<b>117,559</b>	<b>2,285</b>	<b>104,493</b>	<b>606,386,518</b>

Mes	Trámites de Licencias 2024		Trámites de Licencias 2024		Total
	Nacional	%	Internacional	%	
enero	16,291	60.0	10,844	40.0	27,135
febrero	16,107	61.4	10,123	38.6	26,230
marzo	14,599	63.5	8,390	36.5	22,989
abril	15,183	66.0	7,805	34.0	22,988
mayo	13,738	66.1	7,047	33.9	20,785
junio	11,479	71.1	4,676	28.9	16,155
<b>Total</b>	<b>87,397</b>	<b>64.1</b>	<b>48,885</b>	<b>35.9</b>	<b>136,282</b>



\*\*Los Trámites de Permisos se refieren a trámites por vehículo.

\*\*\*Las Verificaciones incluyen: De Peso y Dimensiones + Físico-Mecánicas, al mes de junio 2024.



1/ Dirección de Sistemas, DGAF; 2/ Subdirección de Capacitación, DGAF; 3/ Dirección Adjunta de Supervisión, DGAF;

4/ Dirección de Administración. DGAF, información preliminar acumulada a junio de 2024, millones de pesos.

Elaboración: Dpto. Análisis Estadístico, SDP, DGAPD, DGAF, SST, SICT.