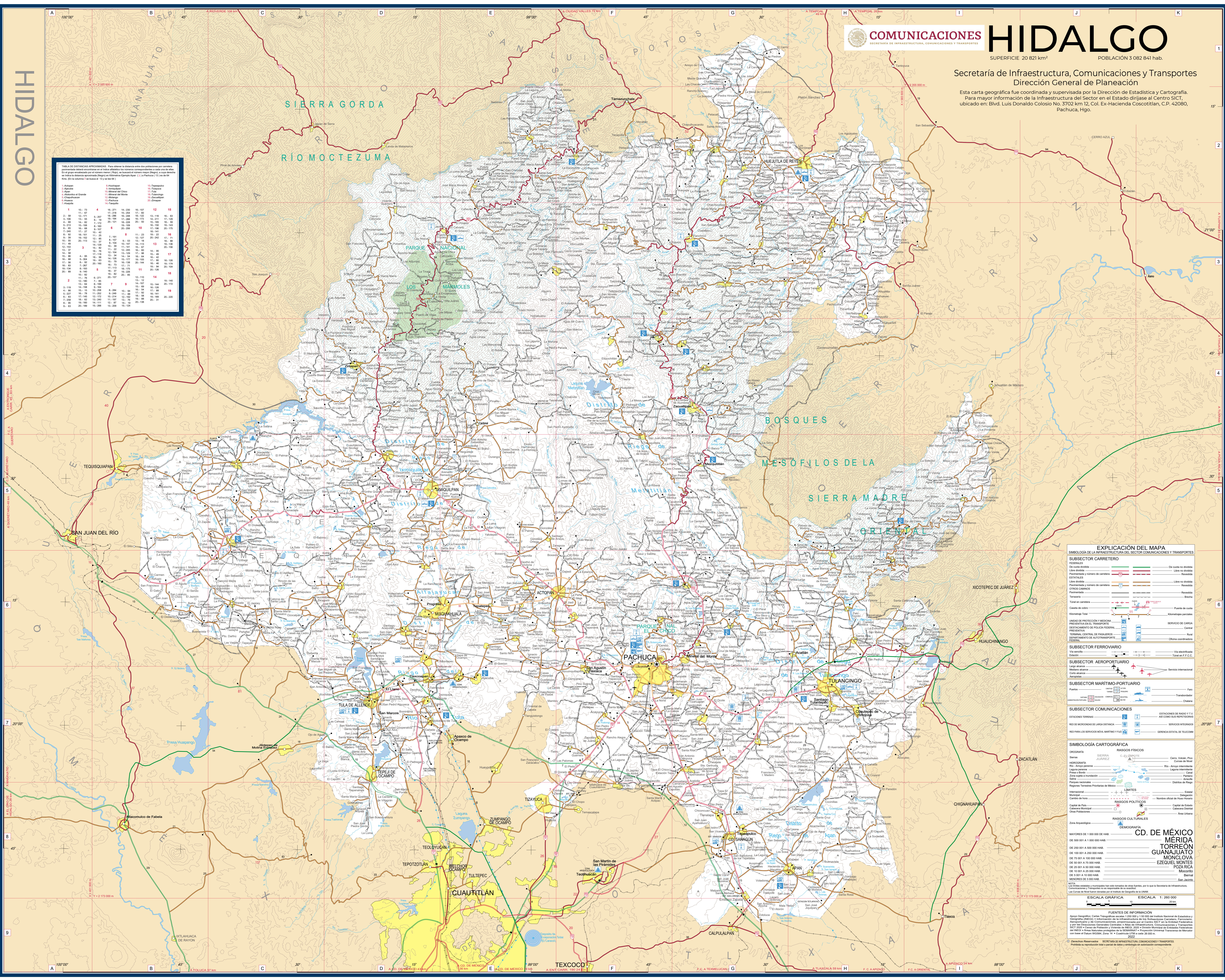


Secretaría de Infraestructura, Comunicaciones y Transportes
Dirección General de Planeación
Esta carta geográfica fue coordinada y supervisada por la Dirección de Estadística y Cartografía.
Para mayor información de la Infraestructura del Sector en el Estado diríjase al Centro SICT,
ubicado en: Blvd. Luis Donaldo Colosio No. 3702 km 12, Col. Ex-Hacienda Coscottlan, C.P. 42080,
Pachuca, Hgo.

Tabla de distancias aproximadas entre poblaciones por carretera. Incluye una cuadrícula de distancias en kilómetros para 20 poblaciones clave.



EXPLICACIÓN DEL MAPA
SIMBOLOGÍA DE LA INFRAESTRUCTURA DEL SECTOR COMUNICACIONES Y TRANSPORTES

- SUBSECTOR CARRETERO: Símbolos para carreteras federales, estatales, municipales, y caminos rurales.
- SUBSECTOR FERROVIARIO: Símbolos para líneas de ferrocarril y estaciones.
- SUBSECTOR AEROPORTUARIO: Símbolos para aeropuertos internacionales y nacionales.
- SUBSECTOR MARÍTIMO-PORTUARIO: Símbolos para puertos y embarcaderos.
- SUBSECTOR COMUNICACIONES: Símbolos para estaciones de radio y televisión, y servicios de telecomunicaciones.

SIMBOLOGÍA CARTOGRÁFICA
RASGOS FÍSICOS: Símbolos para sierra, cerros, ríos, lagos, y zonas protegidas.
RASGOS POLÍTICOS: Símbolos para límites estatales, municipales, y de cabecera de municipio.
RASGOS CULTURALES: Símbolos para zonas arqueológicas y monumentos.

DEMOGRAFÍA
CD. DE MÉXICO
MÉRIDA
TORREÓN
GUANAJUATO
MONCLOVA
EZEQUEL MONTES
POZA RICA
Micoacán
DE 101 A 150 000 HAB.
San Andrés

ESCALA GRÁFICA: 1:260 000

FUENTES DE INFORMACIÓN
Aerov. Geopos: Carta Topográfica escala 1:250 000 y 1:500 000 del Instituto Nacional de Estadística y Geografía (INEGI) y el Instituto de Estadística y Geografía del Estado de Hidalgo.
Aerov. Geopos: Información de la Infraestructura de los Subsectores Carreteras, Ferrocarriles, Aeropuertos y Comunicaciones, proporcionada por el Centro SICT de la Dirección General de Planeación del Estado de Hidalgo.
Aerov. Geopos: Información de la Infraestructura de los Subsectores Carreteras, Ferrocarriles, Aeropuertos y Comunicaciones, proporcionada por el Centro SICT de la Dirección General de Planeación del Estado de Hidalgo.
Aerov. Geopos: Información de la Infraestructura de los Subsectores Carreteras, Ferrocarriles, Aeropuertos y Comunicaciones, proporcionada por el Centro SICT de la Dirección General de Planeación del Estado de Hidalgo.