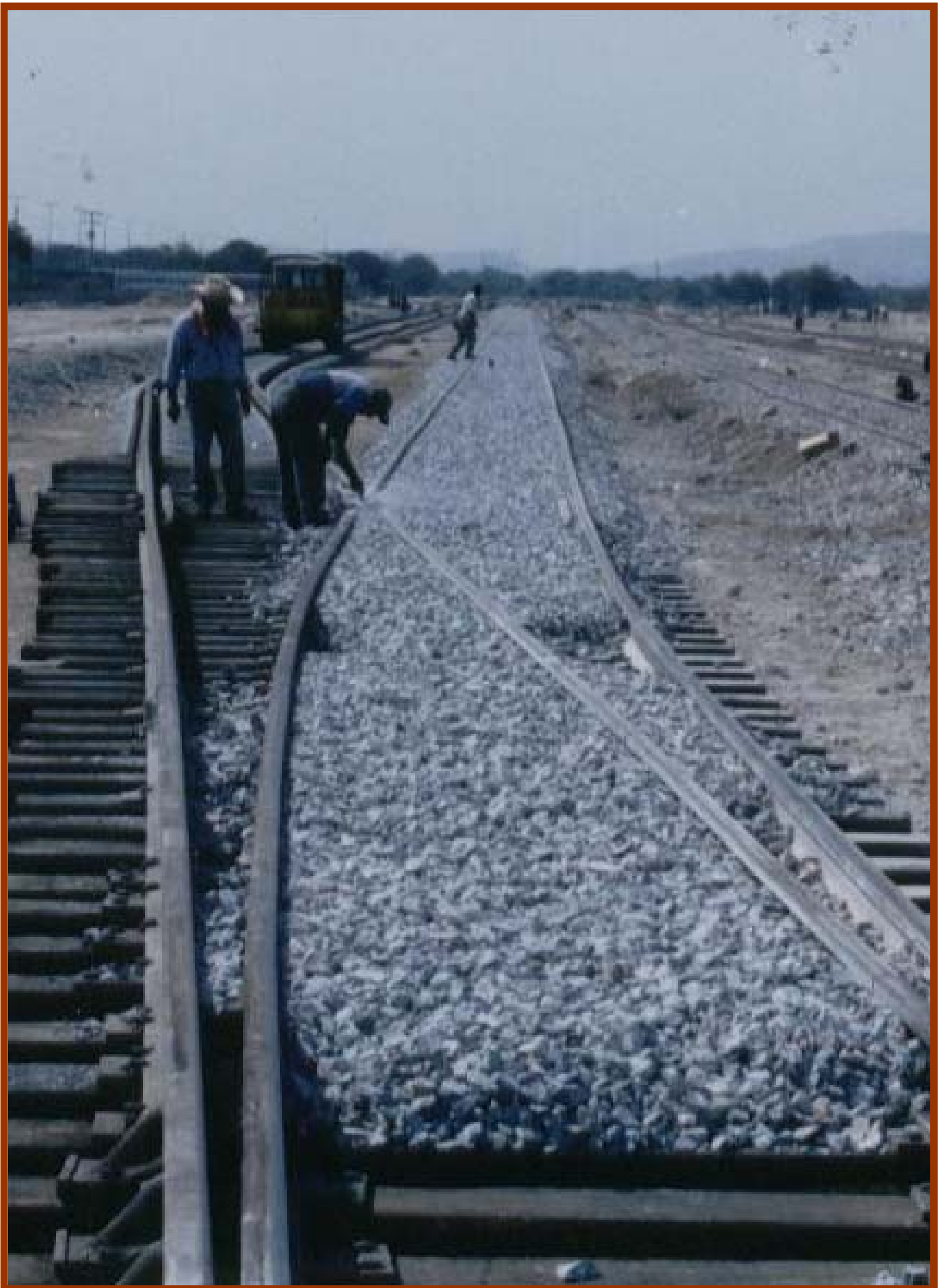


Infraestructura Ferroviaria



Construcción del patio multimodal “ Pearson” en Oaxaca. Ferrocarril del Istmo de Tehuantepec (FIT)



El Programa Sectorial de Comunicaciones y Transportes 2001–2006, establece como objetivos específicos para el desarrollo de la infraestructura ferroviaria: ampliar su cobertura y accesibilidad; garantizar la seguridad en zonas urbanas; promover su modernización; facilitar la interconexión de la infraestructura con otros modos de transporte y mejorar la operación de la red.

En la actualidad, debido a que los ferrocarriles mexicanos en su mayoría están concesionados en su operación al sector privado, el desarrollo y modernización de la infraestructura ferroviaria descansa principalmente en las empresas concesionarias y en la entidad paraestatal *Ferrocarril del Istmo de Tehuantepec (FIT)*. La SCT como autoridad en la materia, vigila el cumplimiento a los compromisos de inversión establecidos en los títulos de concesión o asignación.

El Gobierno Federal luego de la privatización del sistema ferroviario mexicano, mantuvo el Ferrocarril del Istmo de Tehuantepec, como empresa paraestatal, por considerar esta ruta como estratégica, atendiendo así la recomendación emitida en su momento por el H. Congreso de la Unión, con la responsabilidad de conservar y rehabilitar la infraestructura a su cargo y atender el despacho de trenes y las telecomunicaciones, en tanto que el Ferrocarril del Sureste (FERROSUR) y el Ferrocarril Chiapas – Mayab, como concesionarios de otras

vías troncales en el sureste, proporcionan las tripulaciones y operan los trenes.

Durante 2004, el FIT realizó inversiones por 23.0 millones de pesos, dentro de las obras realizadas destaca el inicio de la construcción del patio ferroviario de “Pearson” en Oaxaca, con lo que se brinda un apoyo sustancial al puerto de Salina Cruz permitiendo la transferencia de carga hacia otros modos de transporte como es el marítimo y el carretero.

También se destinaron recursos a la conservación y mantenimiento de los 207 kilómetros de vía y puentes localizados entre Medias Aguas, Ver. y Salina Cruz, Oax., y a la realización de los trabajos de mantenimiento de los sistemas de telecomunicaciones, radiocomunicaciones y señales, así como también la instalación y mantenimiento de equipo y software para la transmisión de voz y texto a través de comunicación vía satélite.

Por otra parte es de destacar, la inversión generada en 2004 en el subsector ferroviario como resultado del *Programa de Convivencia Urbano-Ferroviaria*, cuyo objetivo es incrementar la seguridad de la población en el paso del ferrocarril por los centros urbanos. En este rubro, se canalizó una inversión pública por 15.0 millones de pesos, lo que permitió el inicio de obras para la construcción del paso a desnivel superior “El Greco” de Nogales en Sonora.



Construcción del paso a desnivel superior "El Greco" en Nogales, Son.

Inversión en Infraestructura Ferroviaria por entidad federativa



ENTIDAD FEDERATIVA	INVERSIÓN (miles de pesos)
Oaxaca	21 829
Sonora	15 000
Veracruz	1 171
TOTAL	38 000



Trabajos de protección anticorrosiva en el puente Km Z-127+670, Jesús Carranza, Ver. Ferrocarril del Istmo de Tehuantepec. (FIT)



Construcción del paso a desnivel superior "El Greco" en Nogales, Son.

Inversión en Infraestructura Ferroviaria por entidad federativa



La inversión en el subsector ferroviario durante 2004 ascendió a 38.0 millones de pesos, que se destinaron principalmente al inicio de la construcción de un patio multimodal en Oaxaca, así como a la conservación y rehabilitación de la vía a cargo del Ferrocarril del Istmo de Tehuantepec, a fin de ampliar la cobertura y accesibilidad de esta infraestructura en la región del Istmo. Asimismo, se canalizaron recursos para apoyar el Programa de Convivencia Urbano-Ferrovial, mediante la construcción de un paso a desnivel superior en Nogales, con lo que se pretende elevar la seguridad de los centros urbanos de población por la operación ferroviaria.

OBRAS	INVERSIÓN (miles de pesos)	DESCRIPCIÓN DE LAS OBRAS
Programa de Convivencia Urbano – Ferroviaria	15 000*	
SONORA	15 000	
Construcción de pasos a desnivel en avenidas e intersecciones de vías principales		
Nogales	15 000	
Paso a desnivel superior “El Greco” y dos pasos peatonales	15 000	Inicio de la construcción del paso a desnivel superior en la Línea “T” Nogales–Guadalajara denominado “El Greco” en su intersección con el km 4+600 y dos pasos a desnivel peatonales.



“El Greco” en Nogales, Son.



Vía férrea en el km Z-173+000, Matías Romero en Oaxaca. Ferrocarril del Istmo de Tehuantepec (FIT)

OBRAS	INVERSIÓN (miles de pesos)	DESCRIPCIÓN DE LAS OBRAS
Obras a cargo del Ferrocarril del Istmo de Tehuantepec (FIT)	23 000	
OAXACA	21 829	
Conservación de vía principal en los municipios de Matías Romero, San Juan Guichicovi, El Barrio de la Soledad, Asunción de Ixtaltepec, Ixtepec, San Pedro Comitancillo, Santo Domingo Tehuantepec y Salina Cruz		
Conservación de vía	5 552	Conservación y mantenimiento de la vía en toda la longitud de la línea (165 km).
Puentes, alcantarillas y obras de arte	723	Colocación de madera en puentes y pintura en estructuras.
Mantenimiento de los sistemas de telecomunicaciones, radiocomunicaciones y señales	501	Conservación y mantenimiento de un local, consola de despacho y seis torres repetidoras.
Modernización del sistema de telecomunicaciones	6 691	Instalación y mantenimiento de equipos y software, para la transmisión de voz y texto a través de comunicación vía satelital, cubriendo de Coatzacoalcos, Ver. a Salina Cruz, Oax.
Construcción del patio multimodal "Pearson"	8 362	Inicio de la construcción de un patio ferroviario en un área de 80 290 m ² con una longitud de 1 147 metros y un ancho de 70 metros, con seis vías y capacidad para 250 carros ferroviarios.
VERACRUZ	1 171	
Conservación de vía principal en los municipios de Sayula de Alemán y Jesús Carranza		
Conservación de vía	483	Conservación y mantenimiento de la vía en toda la longitud de la línea (41 km).
Puentes, alcantarillas y obras de arte	63	Colocación de madera en puentes y pintura en estructuras.
Mantenimiento de los sistemas de telecomunicaciones, radiocomunicaciones y señales	43	Conservación y mantenimiento de un local, consola de despacho y seis torres repetidoras.
Modernización del sistema de telecomunicaciones	582	Instalación y mantenimiento de equipos y software, para la transmisión de voz y texto a través de comunicación vía satelital, cubriendo de Coatzacoalcos, Ver. a Salina Cruz, Oax.
TOTAL	38 000	

* Se refiere a la inversión de la SCT, que corresponde a la cuarta parte de lo invertido en 2004 en el Programa por 60.0 millones de pesos. El resto de los recursos fue invertido por el gobierno estatal, municipal y el concesionario ferroviario en un 25 por ciento cada uno.

