

# BAJA CALIFORNIA SUR

NO. INDICE	CARRETERA	RUTA
---RED FEDERAL LIBRE---		
1	Cabo San Lucas - La Paz	MEX-001
2	Cd. Constitución - Puerto San Carlos	MEX-001
3	Cd. Insurgentes - Loreto	MEX-001
4	Ent. Punta Prieta - Guerrero Negro	MEX-001
5	La Paz - Cd. Insurgentes	MEX-001
6	La Paz - Pichilingue	MEX-001
7	Libramiento de Cabo San Lucas	MEX-001
8	Loreto - Santa Rosalía	MEX-001
9	Ramal a Aeropuerto de La Paz	MEX-001
10	Ramal a Aeropuerto de Los Cabos	MEX-001
11	Ramal a Los Paredones	MEX-001
12	Ramal a Miraflores	MEX-001
13	Ramal a Puerto Escondido	MEX-001
14	Ramal a San Ignacio	MEX-001
15	Ramal a Santiago	MEX-001
16	Ramal Aeropista San Ignacio	MEX-001
17	Ramal Aeropista Santa Rosalía	MEX-001
18	San Pedro - Cabo San Lucas	MEX-019
19	Santa Rosalía - Guerrero Negro	MEX-001
---RED FEDERAL DE CUOTA---		
20	Libramiento San José del Cabo - Aeropuerto Los Cabos (Cuota)	MEX-001D
---RED ESTATAL LIBRE---		
21	Cd. Insurgentes - La Purísima	BCS-001
22	Cd. Insurgentes - Pto. Adolfo López Mateos	BCS
23	Ent. Campo Fisher - Punta Abreojos	BCS
24	La Paz - Ensenada de Muertos	BCS-246
25	Libramiento de La Paz	BCS
26	Libramiento Norte de La Paz	BCS
27	Ramal a Benito Juárez	BCS
28	Ramal a Ejido Ley Federal de Aguas Número Cuatro	BCS
29	Ramal a El Carrizal	BCS
30	Ramal a Guerrero Negro	BCS
31	Ramal a La Ribera	BCS
32	Ramal a Melitón Albáñez	BCS
33	Ramal a Santa Catarina	BCS
---CARRETERAS INTEGRADAS POR TRAMOS FEDERALES Y ESTATALES---		
34	Ramal a Bahía de Tortugas	MEX-001-BCS
35	Ramal a Ejido Ley Federal de Aguas Número Dos	BCS-MEX-001
36	Ramal a Ley Federal de Aguas Número Cinco	BCS-MEX-001
37	Ramal a San Juan de La Costa	BCS-163-MEX-001

# 03 BAJA CALIFORNIA SUR

SECRETARÍA DE COMUNICACIONES Y TRANSPORTES  
DIRECCIÓN GENERAL DE SERVICIOS TÉCNICOS



- ① --- Número Índice
- Red Federal Libre
- Red Federal Cuota
- Red Federal Integrada por Tramos Libres y de Cuota
- Red Estatal Libre
- Red Estatal Cuota
- Carreteras Integradas por Tramos Federales y Estatales

BAJA CALIFORNIA SUR

1 C A R R : Cabo San Lucas - La Paz

CLAVE: 03102

RUTA: MEX-001

AÑO : 2013

L U G A R	E S T A C I O N				VELOCIDAD AUTOS (km/h)				VELOCIDAD AUTOBUSES (km/h)				VELOCIDAD CAMIONES (km/h)				C O O R D E N A D A S	
	KM	TE	SC	TDPA	Promedio	P 85	P 98	δ	Promedio	P 85	P 98	δ	Promedio	P 85	P 98	δ	Latitud	Longitud
Cabo San Lucas	0.00	3	1	17781	85.8	96.4	113.1	11.8	84.7	94.0	109.3	11.0	84.0	94.2	110.9	11.9	22.901701	-109.896136
Cabo San Lucas	0.00	3	2	17963	56.9	64.7	80.3	10.0	53.5	63.6	79.4	11.3	53.5	62.9	79.1	10.6	22.901701	-109.896135
El Tule	13.00	3	1	12466	104.4	112.0	127.1	9.0	102.4	110.4	126.7	9.7	93.6	107.9	124.1	16.8	22.971459	-109.787583
El Tule	13.00	3	2	11992	77.6	83.4	94.4	8.4	72.1	78.9	87.1	8.7	70.1	77.7	86.6	9.5	22.971461	-109.787582
San José del Cabo	33.00	1	1	16547	86.0	94.6	112.6	10.6	82.0	92.7	103.2	12.5	81.4	94.0	114.1	15.0	23.020073	-109.720126
San José del Cabo	33.00	1	2	16446	67.5	75.9	90.5	10.6	62.8	72.0	82.9	9.8	62.1	73.1	87.1	12.0	23.020074	-109.720130
San José del Cabo	33.00	3	1	20981	50.5	62.6	80.3	13.2	48.7	62.5	79.1	14.2	47.8	61.9	79.4	14.7	23.073916	-109.705987
San José del Cabo	33.00	3	2	22321	44.4	54.2	71.8	11.1	39.4	50.2	69.7	12.0	39.0	50.9	69.4	12.5	23.073917	-109.705986
T. Der. Santa Catarina	41.00	1	1	12466	68.6	82.5	102.6	14.5	63.6	79.3	98.2	15.5	62.4	77.5	98.7	15.0	23.132099	-109.710786
T. Der. Santa Catarina	41.00	1	2	12611	63.7	77.3	97.2	14.1	58.6	73.2	92.8	15.2	57.3	71.6	94.3	14.5	23.132098	-109.710785
T. Izq. Aeropuerto	43.46	1	1	9925	70.7	82.1	102.5	12.5	63.7	74.6	95.2	12.2	64.6	77.4	100.3	13.1	23.153811	-109.708608
T. Izq. Aeropuerto	43.46	1	2	10205	70.5	82.0	102.6	12.5	63.8	74.9	95.9	12.5	65.1	78.2	101.6	13.4	23.153820	-109.708620
Santa Anita	46.00	1	0	6200	71.2	81.9	101.1	12.1	67.9	78.2	94.4	11.4	68.5	80.2	100.1	12.6	23.171356	-109.704756
Santa Anita	46.00	3	0	3985	77.4	90.2	109.9	13.6	70.0	82.8	97.9	13.5	72.7	84.7	104.3	13.5	23.187610	-109.707531
T. Izq. Miraflores	71.50	3	0	2169	78.1	88.9	106.9	12.1	71.0	84.7	104.9	14.7	70.7	83.9	104.1	14.6	23.372976	-109.751649
T. Izq. Santiago	84.00	3	0	2519	84.2	95.9	116.6	13.0	73.4	89.8	102.9	15.7	76.6	91.9	111.9	15.9	23.477210	-109.694409
La Cueva	95.20	3	0	2378	83.6	94.2	113.0	12.3	77.8	91.4	106.3	15.0	74.5	90.0	108.6	15.7	23.563642	-109.677403
T. Der. Bahía de Las Palmas	110.00	3	0	3451	60.3	71.8	91.0	12.6	58.9	68.2	85.0	10.6	58.4	69.3	90.3	11.2	23.680653	-109.712476
San Bartolo	128.50	1	0	1898	76.2	85.4	101.3	10.9	71.5	81.7	94.5	11.9	68.6	80.8	97.3	12.7	23.742881	-109.825163
San Antonio	156.00	3	0	1847	58.5	68.5	82.9	11.3	56.4	64.2	80.0	8.9	54.9	61.1	80.4	7.6	23.809780	-110.059148
El Triunfo	162.80	1	0	1868	72.3	84.2	101.9	13.6	72.1	83.5	99.5	13.3	64.7	79.2	96.8	13.9	23.806017	-110.102922
T. Izq. Todos Santos	184.40	3	1	3157	83.6	91.7	103.8	9.6	76.2	82.6	91.6	9.3	76.2	83.1	94.5	9.5	23.889625	-110.256949
T. Izq. Todos Santos	184.40	3	2	3247	103.9	119.2	139.8	14.9	84.2	103.1	114.9	21.5	96.8	114.0	138.2	17.0	23.889625	-110.256949
San Pedro	191.00	1	1	3534	99.8	113.1	133.7	14.2	79.1	93.8	105.9	17.6	90.0	102.9	124.5	14.1	23.905197	-110.259339
San Pedro	191.00	1	2	3334	95.2	109.0	129.2	13.9	77.8	93.4	109.7	17.7	83.8	100.0	125.1	16.0	23.905201	-110.259341
San Pedro	191.00	3	1	3906	92.8	106.0	125.3	14.2	76.2	91.5	102.6	16.3	85.9	96.8	118.0	12.2	23.943403	-110.277916
San Pedro	191.00	3	2	3823	94.3	107.8	128.9	14.0	74.1	92.7	105.0	18.3	87.5	102.7	127.8	15.6	23.943403	-110.277916
Limite Zona Urbana de La Paz	211.00	1	1	6860	75.6	88.4	106.1	13.0	70.1	82.2	93.2	12.7	72.4	85.7	105.8	14.1	24.048533	-110.301266
Limite Zona Urbana de La Paz	211.00	1	2	6383	66.9	76.0	91.1	11.0	60.4	68.6	74.8	9.2	60.2	69.9	83.2	11.0	24.048534	-110.301265
La Paz	213.00																	

## BAJA CALIFORNIA SUR

2 CARR: Cd. Constitución - Puerto San Carlos

CLAVE: 03231

RUTA: MEX-001

AÑO: 2013

LUGAR	ESTACION				VELOCIDAD AUTOS (km/h)				VELOCIDAD AUTOBUSES (km/h)				VELOCIDAD CAMIONES (km/h)				COORDENADAS	
	KM	TE	SC	TDPA	Promedio	P 85	P 98	δ	Promedio	P 85	P 98	δ	Promedio	P 85	P 98	δ	Latitud	Longitud
Cd. Constitución	0.00	3	0	2884	45.0	52.0	64.0	8.2	48.1	52.3	54.7	7.5	46.0	53.0	67.2	9.7	25.039257	-111.678861
T. Der. Benito Juárez	10.00	1	0	2080	81.4	98.8	120.9	17.4	66.6	87.1	106.3	15.8	79.0	101.9	127.7	21.6	25.036507	-111.767302
T. Der. Benito Juárez	10.00	3	0	2020	86.6	101.9	125.5	15.4	73.6	96.5	121.4	19.2	77.1	99.7	131.4	20.5	25.034213	-111.772515
Puerto San Carlos	57.70																	

3 CARR: Cd. Insurgentes - Loreto

CLAVE: 03092

RUTA: MEX-001

AÑO: 2013

LUGAR	ESTACION				VELOCIDAD AUTOS (km/h)				VELOCIDAD AUTOBUSES (km/h)				VELOCIDAD CAMIONES (km/h)				COORDENADAS	
	KM	TE	SC	TDPA	Promedio	P 85	P 98	δ	Promedio	P 85	P 98	δ	Promedio	P 85	P 98	δ	Latitud	Longitud
Cd. Insurgentes	0.00	3	0	2929	70.3	84.5	103.5	14.8	66.2	79.9	98.2	13.1	66.1	80.2	100.9	13.9	25.260134	-111.765289
T. Izq. Ley Federal de Aguas Número Uno	7.00	3	0	1344	100.1	117.9	138.0	18.0	79.3	103.6	123.0	23.4	84.8	107.5	133.7	21.2	25.334469	-111.632079
T. Der. Ley Federal de Aguas Número Dos	17.00	3	0	1588	97.4	114.3	136.1	17.2	80.1	102.5	123.0	22.9	84.2	103.6	132.9	19.5	25.316915	-111.658941
T. Der. Puerto Agua Verde	65.00	1	0	1293	95.0	109.1	128.1	14.4	79.4	100.6	138.4	22.3	87.7	103.3	136.2	16.9	25.607784	-111.317043
T. Der. Puerto Agua Verde	65.00	3	0	1272	92.2	107.8	126.5	16.2	76.3	93.4	111.9	18.3	83.5	98.5	124.4	16.4	25.609109	-111.314875
El Ligüi	84.50	1	0	1576	78.9	89.2	102.3	12.2	72.4	81.7	93.9	11.6	74.3	83.4	97.9	10.9	25.734238	-111.271054
T. Der. Puerto Escondido	95.40	1	0	1549	91.5	103.7	122.3	13.3	77.2	91.3	109.5	15.9	79.2	94.4	120.4	16.4	25.799279	-111.326805
T. Der. Puerto Escondido	95.40	3	0	1761	87.5	101.2	120.7	14.2	73.8	87.8	103.8	15.6	81.4	94.4	118.8	14.6	25.804355	-111.328844
Nopoló	109.50	1	0	2459	84.1	95.8	114.2	12.8	69.5	82.3	102.2	13.9	78.5	92.2	114.9	14.6	25.935343	-111.368936
T. Der. Aeropuerto de Loreto	117.30	1	0	3365	80.7	94.0	113.6	14.6	67.1	80.6	94.6	13.4	76.9	89.8	111.2	14.2	25.987672	-111.366965
T. Der. Loreto	120.00	1	1	2242	67.5	75.5	92.6	10.6	63.7	69.1	81.4	7.1	63.6	73.2	91.3	10.9	26.004287	-111.366416
T. Der. Loreto	120.00	1	2	2328	72.0	85.4	103.9	14.6	62.1	74.5	90.0	11.5	68.9	85.4	104.9	17.1	26.004287	-111.366416

4 CARR: Ent. Punta Prieta - Guerrero Negro

CLAVE: 00321

RUTA: MEX-001

AÑO: 2013

LUGAR	ESTACION				VELOCIDAD AUTOS (km/h)				VELOCIDAD AUTOBUSES (km/h)				VELOCIDAD CAMIONES (km/h)				COORDENADAS	
	KM	TE	SC	TDPA	Promedio	P 85	P 98	δ	Promedio	P 85	P 98	δ	Promedio	P 85	P 98	δ	Latitud	Longitud
Parador Punta Prieta	0.00	3	0	928	87.2	107.1	129.1	19.0	79.4	104.1	126.7	22.8	77.8	96.4	119.5	20.1	29.042324	-114.152313
Rosarito	50.60	3	0	1049	82.6	96.3	113.5	15.1	77.6	97.0	118.9	17.4	68.7	82.8	106.0	14.3	28.629836	-114.023830
Tanatán	70.10	3	0	934	102.8	117.6	137.2	15.5	92.3	116.6	139.9	23.8	87.8	104.4	131.1	17.9	28.447851	-113.993958
Tampico	105.00	1	0	1199	102.9	120.0	139.4	16.7	89.1	116.1	140.7	24.3	91.3	108.4	138.1	18.2	28.217344	-114.000074
Lim. Edos. Term. B.C. Ppia. B.C.S. (Paralelo 28)	128.56																	
Ent. Guerrero Negro	130.00	1	0	2083	67.1	81.2	104.7	14.3	69.2	86.7	113.9	16.4	68.9	83.3	112.9	15.6	27.971285	-114.013760

BAJA CALIFORNIA SUR

5 CARR: La Paz - Cd. Insurgentes

CLAVE: 03101

RUTA: MEX-001

AÑO: 2013

LUGAR	ESTACION				VELOCIDAD AUTOS (km/h)				VELOCIDAD AUTOBUSES (km/h)				VELOCIDAD CAMIONES (km/h)				COORDENADAS	
	KM	TE	SC	TDPA	Promedio	P 85	P 98	δ	Promedio	P 85	P 98	δ	Promedio	P 85	P 98	δ	Latitud	Longitud
La Paz	0.00	3	1	10780	48.3	53.6	68.0	8.0	47.0	52.8	64.0	8.1	45.5	52.0	64.8	8.1	24.121073	-110.337057
La Paz	0.00	3	2	10166	33.0	40.3	53.8	8.9	31.1	39.4	53.2	10.0	32.5	47.2	54.3	12.4	24.121098	-110.337022
T. Izq. Aeropuerto	8.90	1	1	10069	78.5	89.0	106.1	11.8	72.5	81.7	93.0	10.6	76.2	87.0	107.3	12.3	24.110924	-110.354518
T. Izq. Aeropuerto	8.90	1	2	9889	79.1	90.1	107.9	12.2	74.1	84.4	94.5	11.7	78.7	90.9	110.5	13.3	24.111067	-110.354206
T. Izq. Aeropuerto	8.90	3	1	8201	68.4	83.6	102.0	15.9	59.1	65.1	81.9	7.1	64.1	79.8	98.4	15.3	24.104490	-110.369130
T. Izq. Aeropuerto	8.90	3	2	7841	60.1	70.6	84.8	11.8	57.1	59.8	70.5	4.9	55.5	64.9	82.6	11.1	24.104492	-110.369131
El Centenario	13.50	3	1	3411	69.9	82.8	101.1	14.1	58.5	60.8	81.0	5.9	69.4	82.6	103.1	14.4	24.113541	-110.424884
El Centenario	13.50	3	2	3556	60.8	72.5	89.0	13.3	59.5	67.6	77.8	8.8	60.3	71.3	83.1	12.3	24.113540	-110.424877
T. Der. San Juan de La Costa	17.00	1	0	6267	70.5	82.3	103.1	13.2	67.1	78.0	92.7	11.7	69.3	81.3	103.7	13.4	24.117934	-110.431778
T. Der. San Juan de La Costa	17.00	3	0	2530	86.2	99.8	122.2	13.9	73.8	90.3	104.2	16.5	76.6	92.3	121.0	16.3	24.119867	-110.441665
T. Der. Alfredo V. Bonfil	24.00	3	0	2675	87.8	99.3	119.2	12.9	75.0	91.5	104.5	16.9	80.0	96.0	128.5	17.5	24.090559	-110.519559
T. Izq. El Conejo	79.60	1	0	2226	91.2	106.7	124.8	15.6	73.5	96.6	114.2	19.3	79.7	99.1	122.6	18.8	24.178719	-110.940167
T. Izq. El Conejo	79.60	3	0	2254	87.8	101.5	122.1	14.6	76.3	94.8	114.7	19.7	81.7	101.7	124.8	20.5	24.189791	-110.945715
El Ciento Veintiocho	118.20	1	0	2205	92.2	113.0	134.6	19.6	74.8	99.2	120.0	21.1	86.0	104.6	131.7	19.6	24.462557	-111.206321
Santa Rita	156.70	1	0	2392	89.6	108.7	128.3	18.9	68.9	90.5	110.9	17.2	75.6	94.7	121.1	18.8	24.584996	-111.458480
Santa Rita	156.70	3	0	2580	98.9	114.1	136.7	15.5	77.9	97.5	122.5	18.7	84.8	107.8	138.5	20.2	24.594994	-111.471960
Cd. Constitución	213.00	1	0	5291	73.3	85.2	104.9	13.4	72.1	84.8	123.5	16.2	70.0	84.2	117.4	15.7	25.015036	-111.665241
Cd. Constitución	213.00	3	1	3915	77.2	90.4	111.0	13.8	70.4	82.7	95.1	13.1	73.2	89.3	113.7	16.1	25.058397	-111.685351
Cd. Constitución	213.00	3	2	4198	55.7	62.6	74.7	8.6	57.2	63.7	74.2	8.2	54.3	63.7	78.9	10.3	25.058395	-111.685352
T. Der. Ley Federal de Aguas Número Cuatro	229.00	1	1	2875	99.3	114.2	137.0	15.5	69.6	95.7	113.9	19.9	92.9	113.8	139.8	20.2	25.195050	-111.748317
T. Der. Ley Federal de Aguas Número Cuatro	229.00	1	2	2829	89.8	103.9	126.1	15.0	71.4	92.0	103.2	18.8	84.7	101.9	125.6	17.0	25.195056	-111.748321
Cd. Insurgentes	236.50	1	1	2543	74.5	90.6	111.5	16.0	61.1	69.7	89.4	8.8	75.8	92.2	118.6	16.3	25.244083	-111.771079
Cd. Insurgentes	236.50	1	2	2523	71.1	85.2	104.3	15.5	65.1	78.0	92.4	11.7	70.3	86.4	105.6	16.5	25.244085	-111.771081

6 CARR: La Paz - Pichilingue

CLAVE: 03230

RUTA: MEX-001

AÑO: 2013

LUGAR	ESTACION				VELOCIDAD AUTOS (km/h)				VELOCIDAD AUTOBUSES (km/h)				VELOCIDAD CAMIONES (km/h)				COORDENADAS	
	KM	TE	SC	TDPA	Promedio	P 85	P 98	δ	Promedio	P 85	P 98	δ	Promedio	P 85	P 98	δ	Latitud	Longitud
La Paz	0.00	3	1	4929	59.7	73.1	93.3	14.0	63.5	74.0	84.4	10.9	64.1	76.4	94.5	13.0	24.180516	-110.302339
La Paz	0.00	3	2	4972	49.4	60.0	74.8	11.8	50.0	56.2	71.3	9.9	51.1	59.3	75.0	10.6	24.180517	-110.302338
Escuela Técnica Pesquera	9.30	3	0	1696	60.8	69.9	84.2	10.6	62.2	73.4	84.9	11.4	60.8	67.3	82.6	8.6	24.230009	-110.308595
Pichilingue	17.00	1	0	2431	46.0	54.4	69.5	10.8	46.7	52.8	63.1	10.4	39.8	50.9	63.8	12.5	24.274731	-110.325790



BAJA CALIFORNIA SUR

11 CARR: Ramal a Los Paredones

CLAVE: 03407

RUTA: MEX-001

AÑO: 2013

LUGAR	ESTACION				VELOCIDAD AUTOS (km/h)				VELOCIDAD AUTOBUSES (km/h)				VELOCIDAD CAMIONES (km/h)				COORDENADAS	
	KM	TE	SC	TDPA	Promedio	P 85	P 98	δ	Promedio	P 85	P 98	δ	Promedio	P 85	P 98	δ	Latitud	Longitud
T. C. Cd. Santa Rosalía - Guerrero Negro Paredones	0.00	3	0	853	30.7	34.1	50.0	7.4	37.0	49.9	54.3	10.9	45.8	52.8	54.7	12.3	27.301230	-112.899144
	1.40																	

12 CARR: Ramal a Miraflores

CLAVE: 03407

RUTA: MEX-001

AÑO: 2013

LUGAR	ESTACION				VELOCIDAD AUTOS (km/h)				VELOCIDAD AUTOBUSES (km/h)				VELOCIDAD CAMIONES (km/h)				COORDENADAS	
	KM	TE	SC	TDPA	Promedio	P 85	P 98	δ	Promedio	P 85	P 98	δ	Promedio	P 85	P 98	δ	Latitud	Longitud
T. C. Cabo San Lucas - La Paz	0.00	3	1	1025	48.4	53.9	64.2	8.5	48.2	52.1	54.6	7.0	50.5	53.4	61.5	6.9	23.370660	-109.753763
T. C. Cabo San Lucas - La Paz Miraflores	0.00	3	2	925	63.3	73.7	91.7	11.6	60.6	68.9	79.6	8.5	65.3	75.3	93.4	11.9	23.370664	-109.753765
	2.20																	

13 CARR: Ramal a Puerto Escondido

CLAVE: 03407

RUTA: MEX-001

AÑO: 2013

LUGAR	ESTACION				VELOCIDAD AUTOS (km/h)				VELOCIDAD AUTOBUSES (km/h)				VELOCIDAD CAMIONES (km/h)				COORDENADAS	
	KM	TE	SC	TDPA	Promedio	P 85	P 98	δ	Promedio	P 85	P 98	δ	Promedio	P 85	P 98	δ	Latitud	Longitud
T. C. Cd. Insurgentes - Loreto Puerto Escondido	0.00	3	0	326	55.3	61.0	72.4	6.9	56.4	62.1	72.9	6.8	53.7	54.9	71.3	5.8	25.802765	-111.326949
	2.50																	

14 CARR: Ramal a San Ignacio

CLAVE: 03413

RUTA: MEX-001

AÑO: 2013

LUGAR	ESTACION				VELOCIDAD AUTOS (km/h)				VELOCIDAD AUTOBUSES (km/h)				VELOCIDAD CAMIONES (km/h)				COORDENADAS	
	KM	TE	SC	TDPA	Promedio	P 85	P 98	δ	Promedio	P 85	P 98	δ	Promedio	P 85	P 98	δ	Latitud	Longitud
T. C. Santa Rosalía - Guerrero Negro San Ignacio	0.00	3	0	1769	45.7	52.1	62.9	7.9	47.4	52.0	56.3	7.3	44.6	51.9	63.6	9.0	27.300243	-112.893983
	2.70																	

15 CARR: Ramal a Santiago

CLAVE: 03051

RUTA: MEX-001

AÑO: 2013

LUGAR	ESTACION				VELOCIDAD AUTOS (km/h)				VELOCIDAD AUTOBUSES (km/h)				VELOCIDAD CAMIONES (km/h)				COORDENADAS	
	KM	TE	SC	TDPA	Promedio	P 85	P 98	δ	Promedio	P 85	P 98	δ	Promedio	P 85	P 98	δ	Latitud	Longitud
T. C. Cabo San Lucas - La Paz	0.00	3	1	632	52.9	59.5	71.0	8.4	50.8	54.3	72.4	8.3	51.4	56.2	70.5	8.8	23.474216	-109.695769
T. C. Cabo San Lucas - La Paz Santiago	0.00	3	2	617	61.7	71.2	83.9	10.9	62.2	71.1	83.7	10.2	62.7	73.0	92.1	11.1	23.474217	-109.695745
	2.30																	



## BAJA CALIFORNIA SUR

16 CARR: Ramal Aeropista San Ignacio

CLAVE: 03051

RUTA: MEX-001

AÑO: 2013

LUGAR	ESTACION				VELOCIDAD AUTOS (km/h)				VELOCIDAD AUTOBUSES (km/h)				VELOCIDAD CAMIONES (km/h)				COORDENADAS	
	KM	TE	SC	TDPA	Promedio	P 85	P 98	δ	Promedio	P 85	P 98	δ	Promedio	P 85	P 98	δ	Latitud	Longitud
T. C. Cd. Santa Rosalía - Guerrero Negro San Ignacio	0.00	3	0	181	33.1	38.8	56.2	8.4					40.0	52.3	54.6	16.6	27.295003	-112.937694
	0.90																	

17 CARR: Ramal Aeropista Santa Rosalía

CLAVE: 03051

RUTA: MEX-001

AÑO: 2013

LUGAR	ESTACION				VELOCIDAD AUTOS (km/h)				VELOCIDAD AUTOBUSES (km/h)				VELOCIDAD CAMIONES (km/h)				COORDENADAS	
	KM	TE	SC	TDPA	Promedio	P 85	P 98	δ	Promedio	P 85	P 98	δ	Promedio	P 85	P 98	δ	Latitud	Longitud
T. C. Cd. Santa Rosalía - Guerrero Negro Santa Rosalía	0.00	3	0	317	54.5	58.6	72.1	6.0					51.2	54.9	69.2	8.3	27.397781	-112.306649
	2.00																	

18 CARR: San Pedro - Cabo San Lucas

CLAVE: 03003

RUTA: MEX-019

AÑO: 2013

LUGAR	ESTACION				VELOCIDAD AUTOS (km/h)				VELOCIDAD AUTOBUSES (km/h)				VELOCIDAD CAMIONES (km/h)				COORDENADAS	
	KM	TE	SC	TDPA	Promedio	P 85	P 98	δ	Promedio	P 85	P 98	δ	Promedio	P 85	P 98	δ	Latitud	Longitud
T. C. Cabo San Lucas - La Paz	0.00	3	1	2503	90.8	102.2	119.0	12.7	74.6	84.8	99.5	13.4	75.2	86.8	104.3	12.9	23.880037	-110.253965
T. C. Cabo San Lucas - La Paz	0.00	3	2	2519	92.6	104.7	124.1	13.6	75.1	87.6	106.2	14.3	79.9	91.5	114.9	13.4	23.880037	-110.253965
T. Der. Melitón Albáñez	16.00	1	1	2224	99.9	113.2	134.9	14.4	75.6	91.7	116.0	17.4	81.6	94.4	121.1	14.9	23.662688	-110.222932
T. Der. Melitón Albáñez	16.00	1	2	2223	99.5	112.6	133.5	14.1	76.1	89.4	103.8	15.4	81.5	93.1	120.9	13.9	23.662688	-110.222932
T. Der. Melitón Albáñez	16.00	3	1	2129	115.8	137.4	144.0	18.8	98.1	137.6	144.0	30.9	101.9	134.3	143.6	24.7	23.643288	-110.226811
T. Der. Melitón Albáñez	16.00	3	2	2281	102.0	116.7	136.6	15.2	88.1	103.4	120.3	15.5	85.6	103.5	123.8	16.7	23.643289	-110.226811
Todos Santos	52.00	1	0	6364	58.3	70.0	86.8	12.9	56.6	60.2	72.7	5.5	55.1	65.7	84.8	12.2	23.461228	-110.219130
Todos Santos	52.00	3	0	5800	74.3	82.7	96.7	9.6	66.0	73.6	84.1	9.1	67.9	78.6	94.1	11.5	23.439834	-110.219415
El Pescadero	62.00	1	1	2987	99.6	117.2	139.4	17.3	71.4	92.5	104.3	19.2	90.4	110.4	136.9	18.9	23.380644	-110.182331
El Pescadero	62.00	1	2	2873	99.6	116.9	139.3	17.2	74.4	94.3	112.7	20.6	89.6	109.0	135.4	18.5	23.380644	-110.182331
El Pescadero	62.00	3	1	2159	87.4	103.4	123.2	16.7	84.6	99.3	114.8	15.5	82.8	100.2	123.8	17.2	23.354840	-110.165793
El Pescadero	62.00	3	2	2135	98.6	117.5	138.3	18.6	95.5	114.7	137.2	18.4	92.5	113.2	137.2	19.8	23.354839	-110.165794
Migriño	102.50	1	1	1743	111.4	125.8	141.9	14.5	97.8	118.4	138.9	20.5	99.8	118.3	139.6	17.6	23.056640	-110.095588
Migriño	102.50	1	2	1769	101.8	112.5	130.6	12.1	92.3	107.6	122.9	15.5	90.0	105.0	124.5	15.7	23.056638	-110.095585
Cabo San Lucas	131.00	1	1	5738	77.0	96.2	119.5	18.1	77.0	97.3	114.3	19.9	74.0	94.2	118.5	19.5	22.916380	-109.966354
Cabo San Lucas	131.00	1	2	5803	75.5	91.0	110.9	15.2	73.6	90.2	109.1	16.2	70.3	87.1	108.9	16.7	22.916379	-109.966360

BAJA CALIFORNIA SUR

19 C A R R : Santa Rosalía - Guerrero Negro

CLAVE: 03095

RUTA: MEX-001

AÑO: 2013

L U G A R	E S T A C I O N				VELOCIDAD AUTOS (km/h)				VELOCIDAD AUTOBUSES (km/h)				VELOCIDAD CAMIONES (km/h)				C O O R D E N A D A S	
	KM	TE	SC	TDPA	Promedio	P 85	P 98	δ	Promedio	P 85	P 98	δ	Promedio	P 85	P 98	δ	Latitud	Longitud
Santa Rosalía	0.00	3	0	4135	63.9	72.0	85.6	9.5	62.1	68.6	80.0	8.1	62.4	71.3	88.0	10.5	27.360176	-112.277266
Cuesta Infiernillo	12.00	1	0	1198	71.8	81.1	93.4	10.9	63.4	73.0	86.2	10.6	61.2	72.6	87.2	11.8	27.386559	-112.354435
Cuesta Infiernillo	12.00	3	0	1081	75.6	93.1	115.0	16.1	63.1	81.5	109.4	16.2	57.6	81.3	110.4	19.6	27.384247	-112.384302
T. Izq. San Ignacio	73.60	1	0	2668	62.5	73.3	90.8	12.0	62.7	70.5	90.0	9.5	60.8	70.6	90.8	11.5	27.301545	-112.887760
T. Izq. San Ignacio	73.60	3	0	2885	29.9	34.7	48.2	8.5	35.1	49.1	54.2	10.4	28.0	34.2	52.8	9.7	27.302083	-112.894452
T. Izq. Punta Abreojos	95.70	1	0	1139	81.5	94.5	113.9	15.0	67.8	83.2	94.2	15.4	72.7	86.9	113.1	15.7	27.328226	-113.116158
T. Izq. Punta Abreojos	95.70	3	0	911	84.4	100.4	116.8	16.3	74.5	93.0	104.8	18.5	76.4	91.2	113.5	16.1	27.329807	-113.116854
Los Ángeles	117.90	1	0	1324	101.8	117.4	138.2	15.7	78.6	102.3	138.5	23.1	93.2	109.9	136.1	16.9	27.474467	-113.290061
Los Ángeles	117.90	3	0	1735	100.3	115.6	136.2	15.7	83.3	102.8	132.4	20.8	88.4	106.2	134.1	18.8	27.488490	-113.297942
T. Izq. Vizcaíno	144.00	1	0	2759	63.7	74.7	101.8	13.2	59.4	66.7	104.0	10.8	58.9	72.6	101.6	14.8	27.634437	-113.378560
T. Izq. Vizcaíno	144.00	3	0	2128	56.4	69.5	90.4	13.4	51.4	55.9	72.8	9.2	48.8	62.1	87.5	14.5	27.655117	-113.388557
T. Der. El Arco	189.00	1	0	1472	102.1	116.5	138.0	15.1	90.1	110.0	130.5	19.9	90.0	104.9	133.0	17.2	27.851640	-113.764562
T. Der. El Arco	189.00	3	0	1590	102.3	118.0	138.1	15.8	86.8	110.7	137.0	23.7	91.2	107.7	135.2	17.8	27.854685	-113.772302
Ent. Guerrero Negro	216.85	1	0	1875	82.6	97.1	114.6	15.1	71.0	87.1	105.9	15.9	78.2	92.6	112.7	15.5	27.965079	-114.010167

20 C A R R : Libramiento San José del Cabo - Aeropuerto Los Cabos (Cuota)

CLAVE: 03392

RUTA: MEX-001D

AÑO: 2013

L U G A R	E S T A C I O N				VELOCIDAD AUTOS (km/h)				VELOCIDAD AUTOBUSES (km/h)				VELOCIDAD CAMIONES (km/h)				C O O R D E N A D A S	
	KM	TE	SC	TDPA	Promedio	P 85	P 98	δ	Promedio	P 85	P 98	δ	Promedio	P 85	P 98	δ	Latitud	Longitud
T. C. Cabo San Lucas - La Paz	0.00	3	0	3487	72.3	80.0	92.9	9.3	64.7	73.1	84.4	9.7	67.2	77.7	94.3	12.0	23.049079	-109.714302
Caseta de Cobro Los Cabos	1.52	2	0	3093													23.049954	-109.719556
Aeropuerto de Los Cabos	19.50																	

21 C A R R : Cd. Insurgentes - La Purísima

CLAVE: 03005

RUTA: BCS-001

AÑO: 2013

L U G A R	E S T A C I O N				VELOCIDAD AUTOS (km/h)				VELOCIDAD AUTOBUSES (km/h)				VELOCIDAD CAMIONES (km/h)				C O O R D E N A D A S	
	KM	TE	SC	TDPA	Promedio	P 85	P 98	δ	Promedio	P 85	P 98	δ	Promedio	P 85	P 98	δ	Latitud	Longitud
Cd. Insurgentes	0.00	3	0	2564	61.2	75.4	95.5	15.7	58.2	65.4	89.7	8.8	62.0	76.4	104.8	14.4	25.270829	-111.783407
Ignacio Zaragoza	18.00	1	0	1701	86.9	101.2	121.1	14.5	75.5	93.5	114.3	19.2	82.5	102.7	128.2	19.2	25.389271	-111.838383
Ignacio Zaragoza	18.00	3	1	759	48.0	66.7	85.5	18.4	56.6	70.9	89.9	11.7	49.7	65.4	85.0	16.4	25.402033	-111.844354
Ignacio Zaragoza	18.00	3	2	754	28.7	33.5	48.8	8.4	33.4	47.6	54.0	9.6	30.7	43.0	53.7	10.4	25.402030	-111.844354
T. Izq. Santo Domingo	28.70	1	0	868	72.8	90.0	112.8	16.3	74.4	92.0	126.1	17.6	67.7	86.9	114.1	17.1	25.500472	-111.889861
Francisco Villa	64.00	3	0	267	87.5	108.1	135.8	20.3	68.9	91.5	121.4	19.6	68.0	90.4	121.1	18.1	25.801250	-112.029361
La Purísima	107.00	1	0	362	43.9	52.5	68.7	11.1	49.6	52.6	54.7	6.6	49.3	53.3	63.6	8.2	26.180083	-112.081944

## BAJA CALIFORNIA SUR

22 CARR: Cd. Insurgentes - Pto. Adolfo López Mateos

CLAVE: 03404

RUTA: BCS

AÑO: 2013

LUGAR	ESTACION				VELOCIDAD AUTOS (km/h)				VELOCIDAD AUTOBUSES (km/h)				VELOCIDAD CAMIONES (km/h)				COORDENADAS	
	KM	TE	SC	TDPA	Promedio	P 85	P 98	δ	Promedio	P 85	P 98	δ	Promedio	P 85	P 98	δ	Latitud	Longitud
T. C. Cd. Insurgentes - La Purísima	0.00	3	0	860	45.0	53.7	71.1	10.4	45.3	54.0	65.6	11.7	50.0	54.9	81.3	11.0	25.274292	-111.787648
Puerto Adolfo López Mateos	35.50	1	0	967	46.2	62.1	86.1	15.4	50.1	62.8	88.6	13.8	51.5	60.6	92.7	12.9	25.192921	-112.101999

23 CARR: Ent. Campo Fisher - Punta Abreojos

CLAVE: 03411

RUTA: BCS

AÑO: 2013

LUGAR	ESTACION				VELOCIDAD AUTOS (km/h)				VELOCIDAD AUTOBUSES (km/h)				VELOCIDAD CAMIONES (km/h)				COORDENADAS	
	KM	TE	SC	TDPA	Promedio	P 85	P 98	δ	Promedio	P 85	P 98	δ	Promedio	P 85	P 98	δ	Latitud	Longitud
T. C. Santa Rosalía - Paralelo 28	0.00	3	0	215	63.9	76.1	94.6	13.0	57.5	61.0	89.4	8.2	57.0	54.7	83.4	5.0	27.326929	-113.117700
Punta Abreojos	88.00																	

24 CARR: La Paz - Ensenada de Muertos

CLAVE: 03103

RUTA: BCS-246

AÑO: 2013

LUGAR	ESTACION				VELOCIDAD AUTOS (km/h)				VELOCIDAD AUTOBUSES (km/h)				VELOCIDAD CAMIONES (km/h)				COORDENADAS	
	KM	TE	SC	TDPA	Promedio	P 85	P 98	δ	Promedio	P 85	P 98	δ	Promedio	P 85	P 98	δ	Latitud	Longitud
La Paz	0.00	3	0	3567	64.2	73.4	90.5	10.6	61.2	68.4	82.1	8.5	61.9	71.4	88.3	10.5	24.115027	-110.293380
T. Izq. El Sargento	45.00	1	0	1562	67.0	81.5	102.9	14.5	64.4	76.8	94.0	11.5	64.3	77.6	98.8	12.8	23.982541	-109.994644
T. Izq. El Sargento	45.00	3	0	1685	71.8	84.5	104.5	13.8	70.6	87.5	108.4	15.0	70.6	84.8	104.6	14.5	23.981474	-109.991198
Ensenada de Muertos	57.50	1	0	300	59.0	66.8	82.5	9.1	61.9	65.3	73.7	6.4	54.2	56.3	70.2	5.5	24.003271	-109.842529

25 CARR: Libramiento de La Paz

CLAVE: 03004

RUTA: BCS

AÑO: 2013

LUGAR	ESTACION				VELOCIDAD AUTOS (km/h)				VELOCIDAD AUTOBUSES (km/h)				VELOCIDAD CAMIONES (km/h)				COORDENADAS	
	KM	TE	SC	TDPA	Promedio	P 85	P 98	δ	Promedio	P 85	P 98	δ	Promedio	P 85	P 98	δ	Latitud	Longitud
T. C. Cabo San Lucas - La Paz	0.00	3	0	13748	43.8	48.2	60.1	6.6	42.5	48.5	54.8	7.7	40.0	49.0	56.9	9.9	24.107720	-110.312019
T. C. La Paz - Cd. Insurgentes	10.00																	

26 CARR: Libramiento Norte de La Paz

CLAVE: 03006

RUTA: BCS

AÑO: 2013

LUGAR	ESTACION				VELOCIDAD AUTOS (km/h)				VELOCIDAD AUTOBUSES (km/h)				VELOCIDAD CAMIONES (km/h)				COORDENADAS	
	KM	TE	SC	TDPA	Promedio	P 85	P 98	δ	Promedio	P 85	P 98	δ	Promedio	P 85	P 98	δ	Latitud	Longitud
T. C. La Paz - Pichilingue	0.00	3	0	2464	73.7	84.6	103.8	12.4	67.6	79.4	98.4	12.6	69.5	80.7	96.9	12.4	24.232055	-110.300479
T. C. La Paz - Ensenada de Muertos	18.80	1	0	9886	63.7	74.3	94.8	12.0	60.6	70.9	93.2	11.4	58.8	65.6	84.9	9.8	24.123252	-110.291564
T. C. La Paz - Ensenada de Muertos	18.80	3	0	6404	65.8	79.6	99.5	13.9	61.8	72.8	89.9	11.4	56.5	65.9	88.2	10.1	24.119936	-110.297351
T. C. Cabo San Lucas - La Paz	20.70	1	0	9862	60.4	67.8	84.6	9.8	58.6	64.5	81.3	8.8	57.3	63.3	83.4	8.9	24.113700	-110.308943

BAJA CALIFORNIA SUR

27 CARR: Ramal a Benito Juárez

CLAVE: 03405

RUTA: BCS

AÑO: 2013

LUGAR	ESTACION				VELOCIDAD AUTOS (km/h)				VELOCIDAD AUTOBUSES (km/h)				VELOCIDAD CAMIONES (km/h)				COORDENADAS	
	KM	TE	SC	TDPA	Promedio	P 85	P 98	δ	Promedio	P 85	P 98	δ	Promedio	P 85	P 98	δ	Latitud	Longitud
T. C. Cd. Constitución - Puerto San Carlos	0.00	3	0	756	73.1	83.7	102.4	11.9	71.2	85.4	104.3	13.0	72.0	86.7	108.9	14.5	25.038077	-111.770270
Benito Juárez	11.50	1	0	772	63.8	75.9	94.6	13.1	59.8	73.0	86.4	12.6	60.5	73.6	91.5	13.7	25.110084	-111.821079

28 CARR: Ramal a Ejido Ley Federal de Aguas Número Cuatro

CLAVE: 03007

RUTA: BCS

AÑO: 2013

LUGAR	ESTACION				VELOCIDAD AUTOS (km/h)				VELOCIDAD AUTOBUSES (km/h)				VELOCIDAD CAMIONES (km/h)				COORDENADAS	
	KM	TE	SC	TDPA	Promedio	P 85	P 98	δ	Promedio	P 85	P 98	δ	Promedio	P 85	P 98	δ	Latitud	Longitud
T. C. La Paz - Cd. Insurgentes	0.00	3	0	818	51.6	62.1	80.8	11.4	55.5	65.8	81.2	11.2	50.6	63.6	80.6	13.0	25.198616	-111.748927
Ejido Ley Federal de Aguas Número Cuatro	19.20																	

29 CARR: Ramal a El Carrizal

CLAVE: 03050

RUTA: BCS

AÑO: 2013

LUGAR	ESTACION				VELOCIDAD AUTOS (km/h)				VELOCIDAD AUTOBUSES (km/h)				VELOCIDAD CAMIONES (km/h)				COORDENADAS	
	KM	TE	SC	TDPA	Promedio	P 85	P 98	δ	Promedio	P 85	P 98	δ	Promedio	P 85	P 98	δ	Latitud	Longitud
T. C. San Pedro - Cabo San Lucas	0.00	3	0	492	50.5	57.6	71.9	9.6	56.3	62.5	73.5	6.1	52.1	54.7	68.5	7.6	23.833183	-110.249635
Carrizal	10.00																	

30 CARR: Ramal a Guerrero Negro

CLAVE: 03395

RUTA: BCS

AÑO: 2013

LUGAR	ESTACION				VELOCIDAD AUTOS (km/h)				VELOCIDAD AUTOBUSES (km/h)				VELOCIDAD CAMIONES (km/h)				COORDENADAS	
	KM	TE	SC	TDPA	Promedio	P 85	P 98	δ	Promedio	P 85	P 98	δ	Promedio	P 85	P 98	δ	Latitud	Longitud
T. C. Santa Rosalía - Guerrero Negro	0.00	3	0	2836	60.3	69.8	85.9	10.9	57.0	61.0	77.1	6.2	56.3	66.7	88.4	11.3	27.967438	-114.017635
Guerrero Negro	4.50																	

31 CARR: Ramal a La Ribera

CLAVE: 03406

RUTA: BCS

AÑO: 2013

LUGAR	ESTACION				VELOCIDAD AUTOS (km/h)				VELOCIDAD AUTOBUSES (km/h)				VELOCIDAD CAMIONES (km/h)				COORDENADAS	
	KM	TE	SC	TDPA	Promedio	P 85	P 98	δ	Promedio	P 85	P 98	δ	Promedio	P 85	P 98	δ	Latitud	Longitud
T. C. Cabo San Lucas - La Paz	0.00	3	0	1365	68.9	78.6	95.5	11.5	64.5	74.9	84.6	10.2	67.0	79.1	94.4	11.9	23.547708	-109.660842
La Ribera	12.00																	



BAJA CALIFORNIA SUR

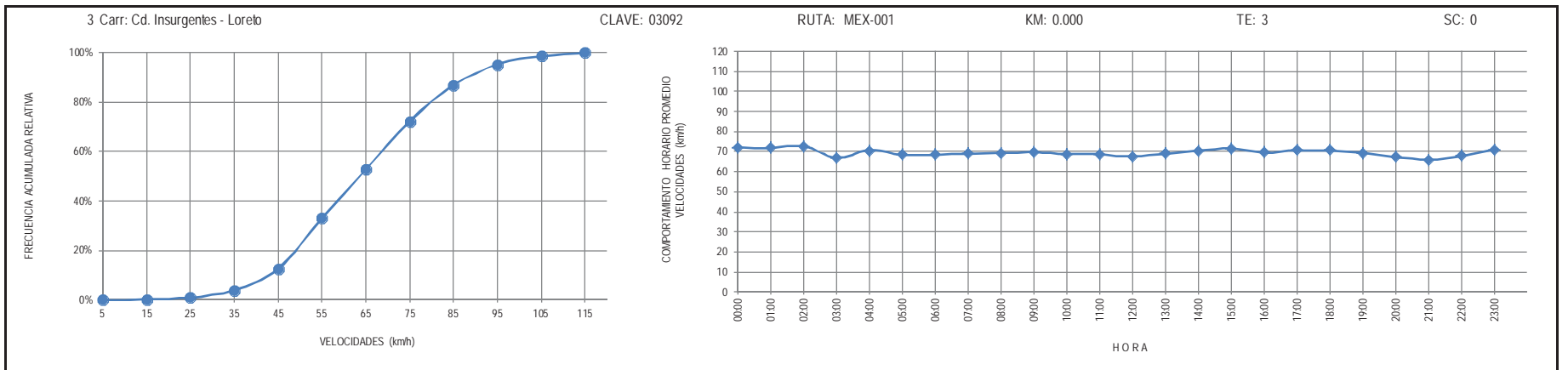
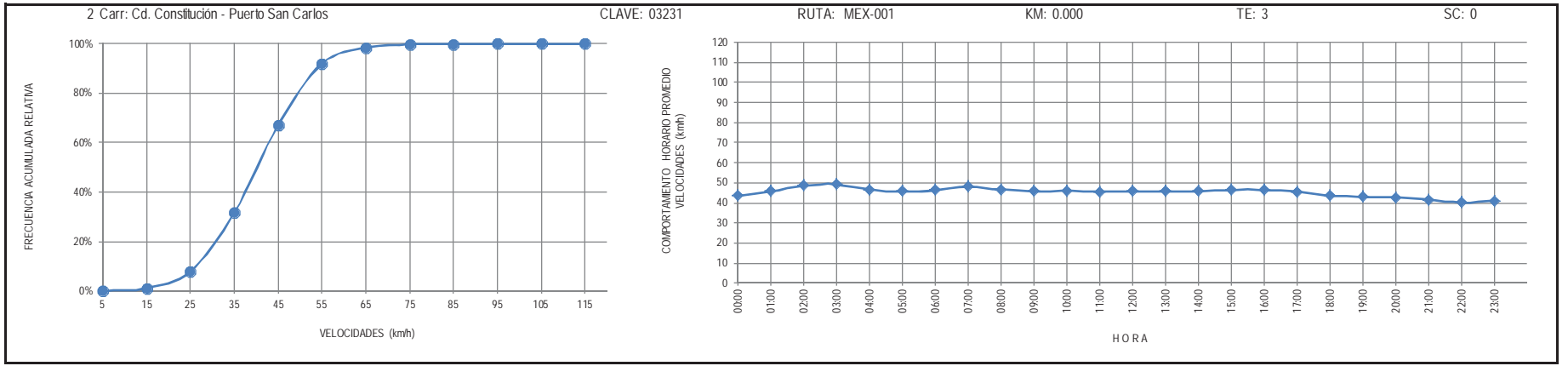
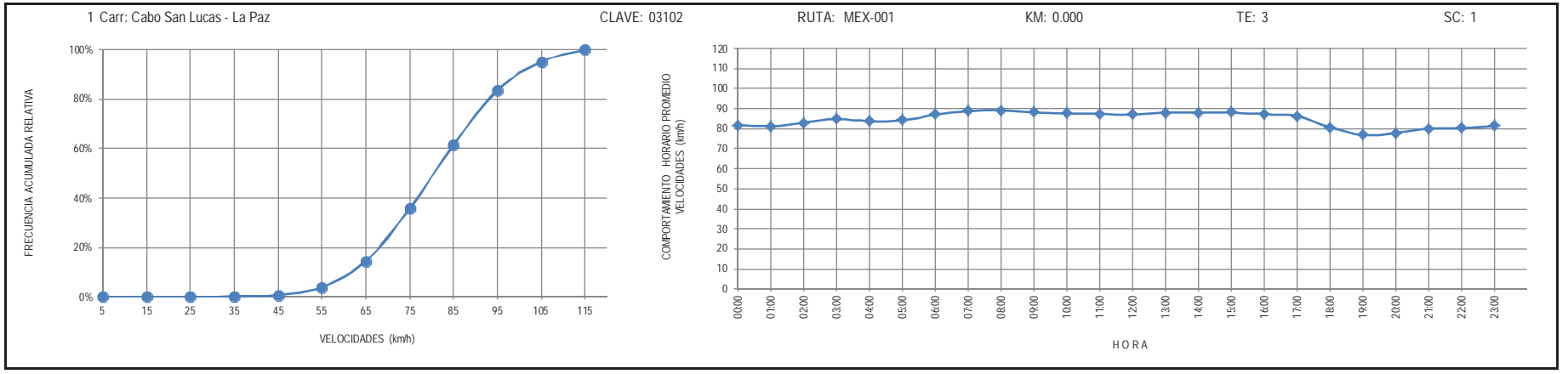
37 CARR: Ramal a San Juan de La Costa

CLAVE: 03403

RUTA: BCS-163-MEX-001

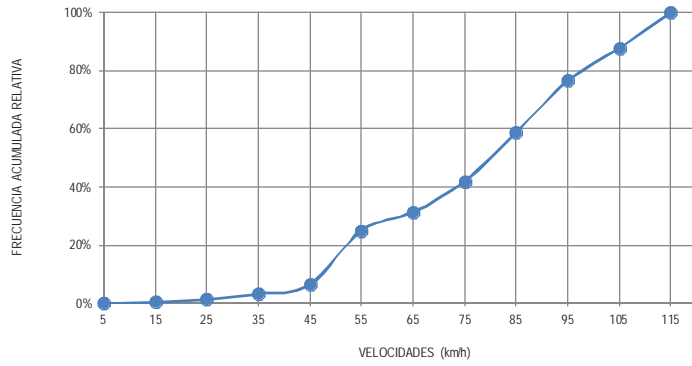
AÑO: 2013

L U G A R	E S T A C I O N				VELOCIDAD AUTOS (km/h)				VELOCIDAD AUTOBUSES (km/h)				VELOCIDAD CAMIONES (km/h)				C O O R D E N A D A S	
	KM	TE	SC	TDPA	Promedio	P 85	P 98	δ	Promedio	P 85	P 98	δ	Promedio	P 85	P 98	δ	Latitud	Longitud
T. C. La Paz - Cd. Insurgentes	0.00	3	0	1036	66.4	78.8	94.2	12.9	62.3	76.7	109.0	14.3	65.0	74.5	87.9	11.0	24.121821	-110.438577
Puerto Cajete	23.00	3	0	653	84.7	99.0	115.2	13.8	73.9	86.5	103.1	14.8	73.5	93.0	109.2	15.8	24.251480	-110.609255
San Juan de La Costa	40.70	1	0	536	65.7	73.8	93.1	10.6	55.8	54.3	62.6	1.5	60.1	70.5	84.5	9.5	24.369180	-110.689588



4 Carr: Ent. Punta Prieta - Guerrero Negro

CLAVE: 00321

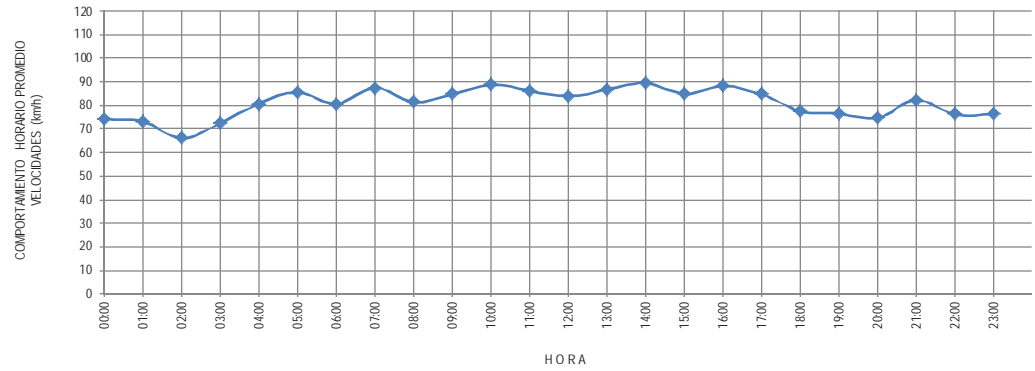


RUTA: MEX-001

KM: 0.000

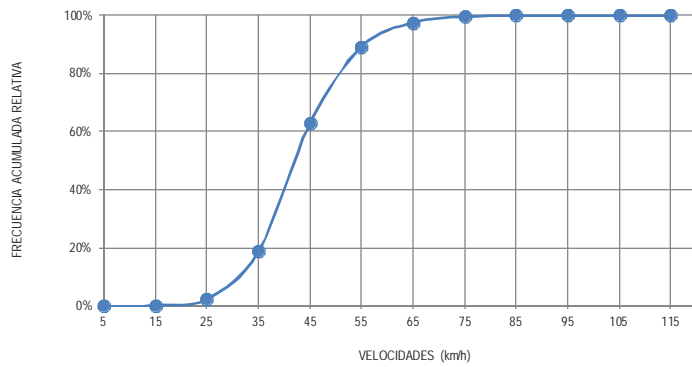
TE: 3

SC: 0



5 Carr: La Paz - Cd. Insurgentes

CLAVE: 03101

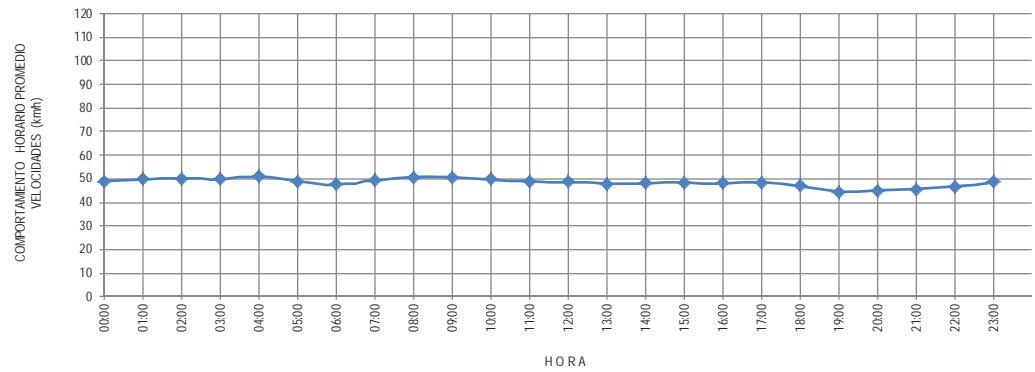


RUTA: MEX-001

KM: 0.000

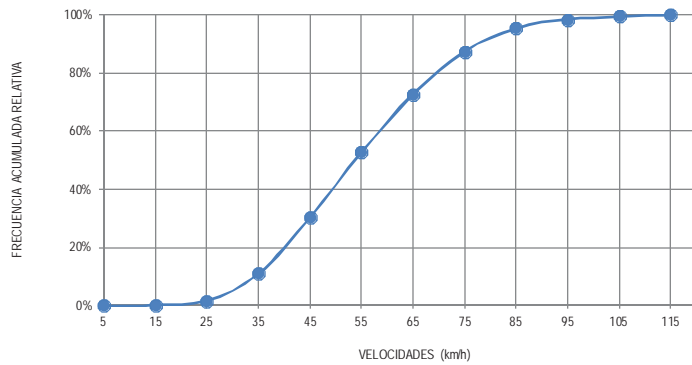
TE: 3

SC: 1



6 Carr: La Paz - Pichilingue

CLAVE: 03230

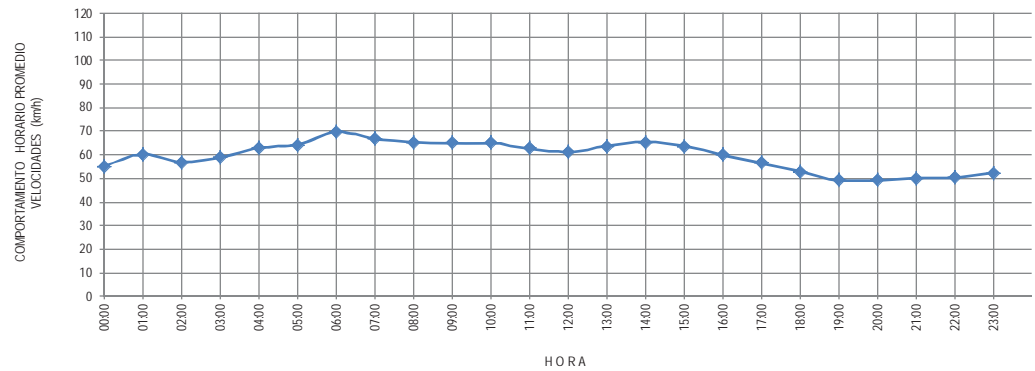


RUTA: MEX-001

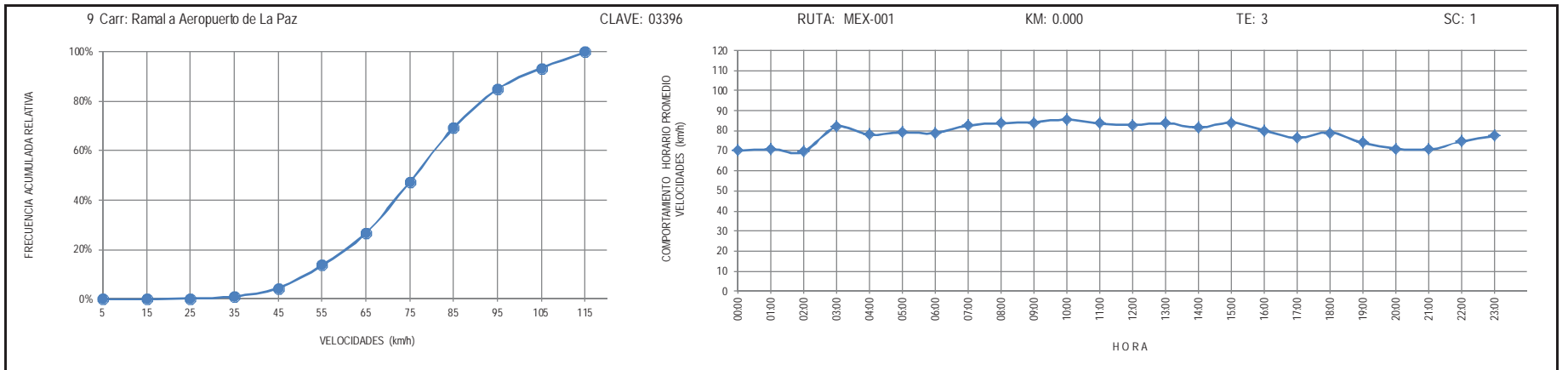
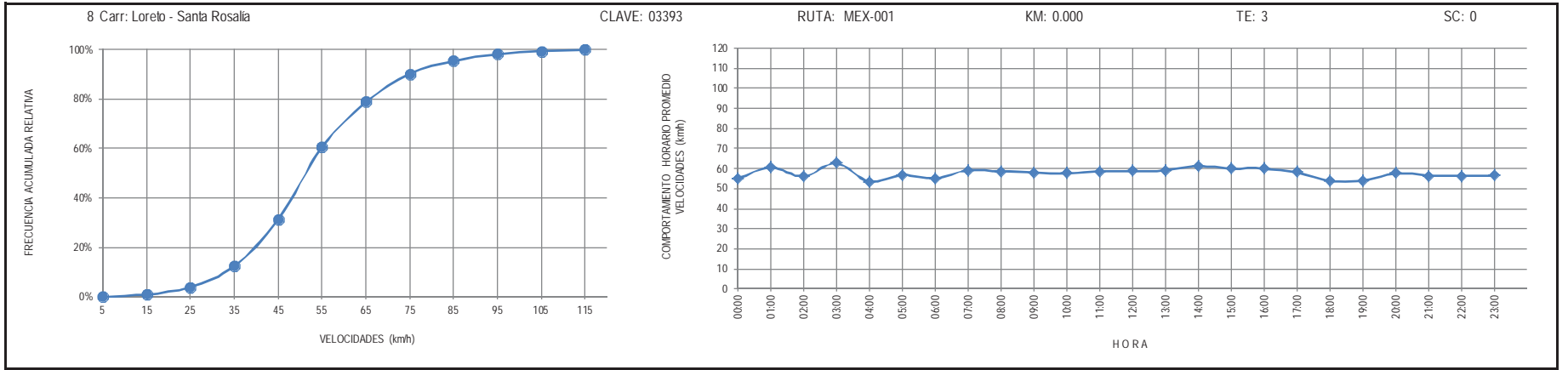
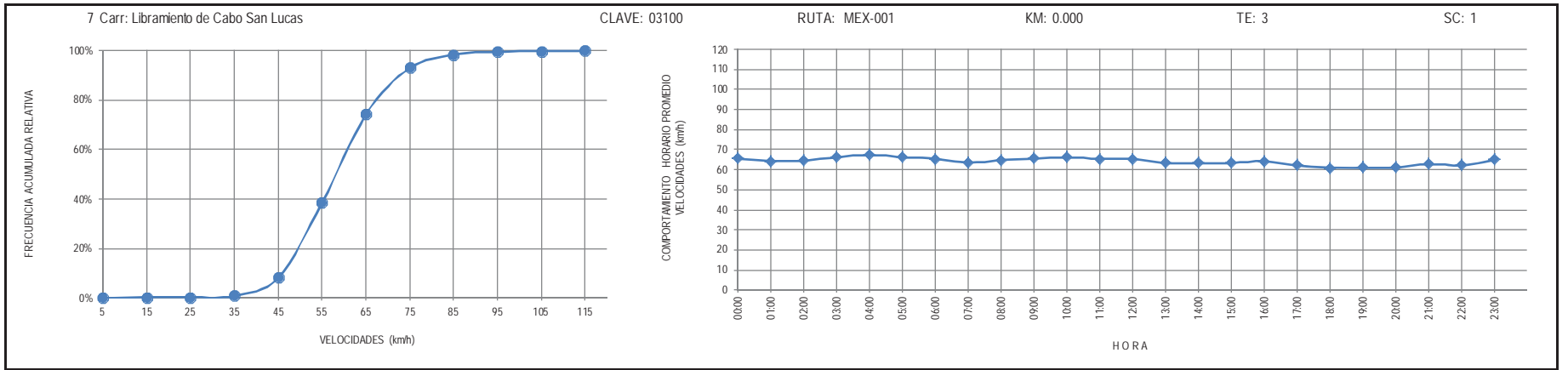
KM: 0.000

TE: 3

SC: 1

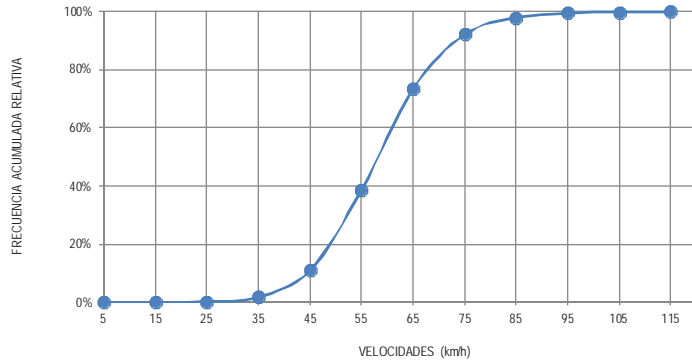






10 Carr: Ramal a Aeropuerto de Los Cabos

CLAVE: 03394

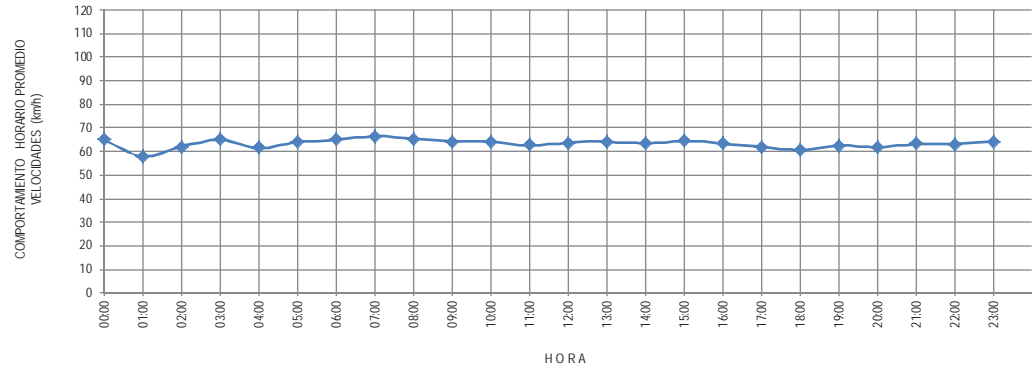


RUTA: MEX-001

KM: 0.000

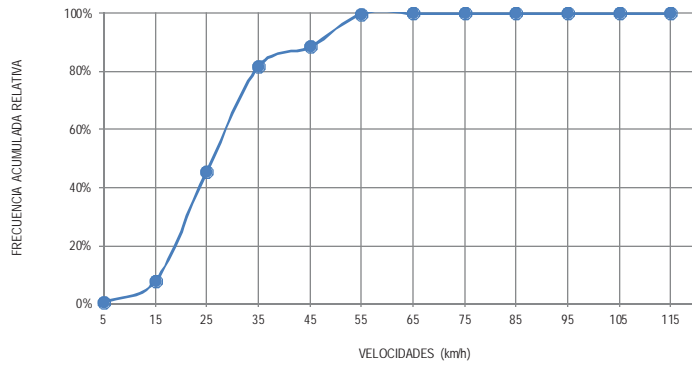
TE: 3

SC: 0



11 Carr: Ramal a Los Paredones

CLAVE: 03407

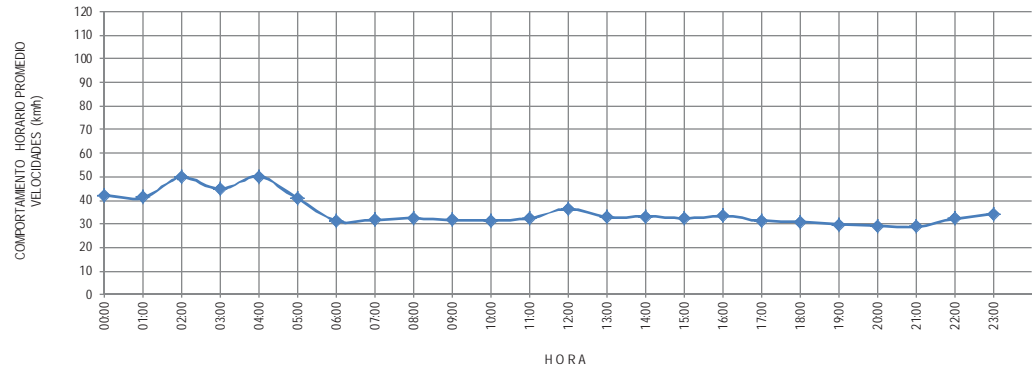


RUTA: MEX-001

KM: 0.000

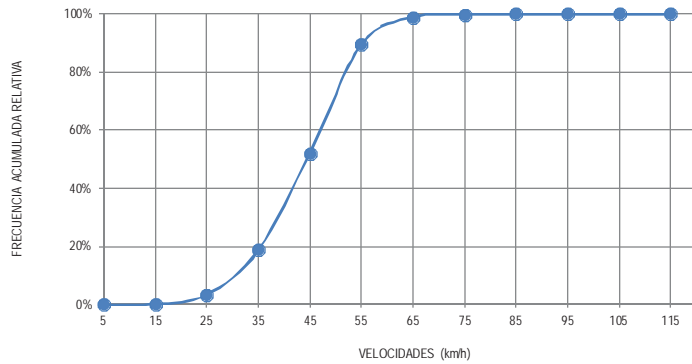
TE: 3

SC: 0



12 Carr: Ramal a Miraflores

CLAVE: 03407

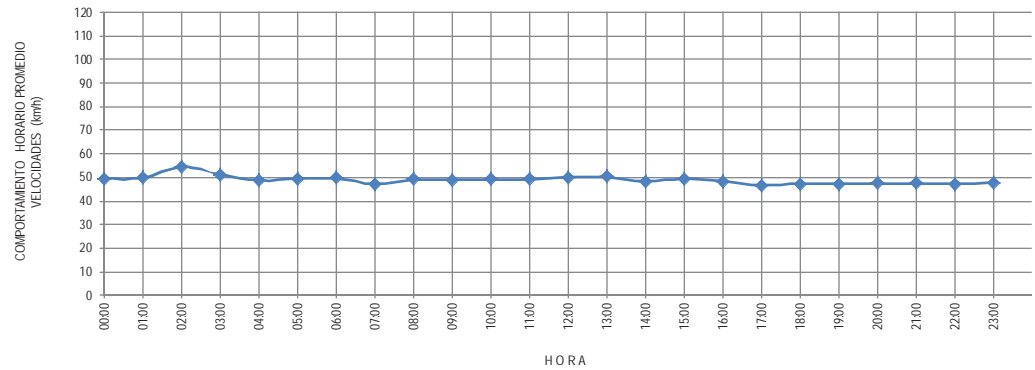


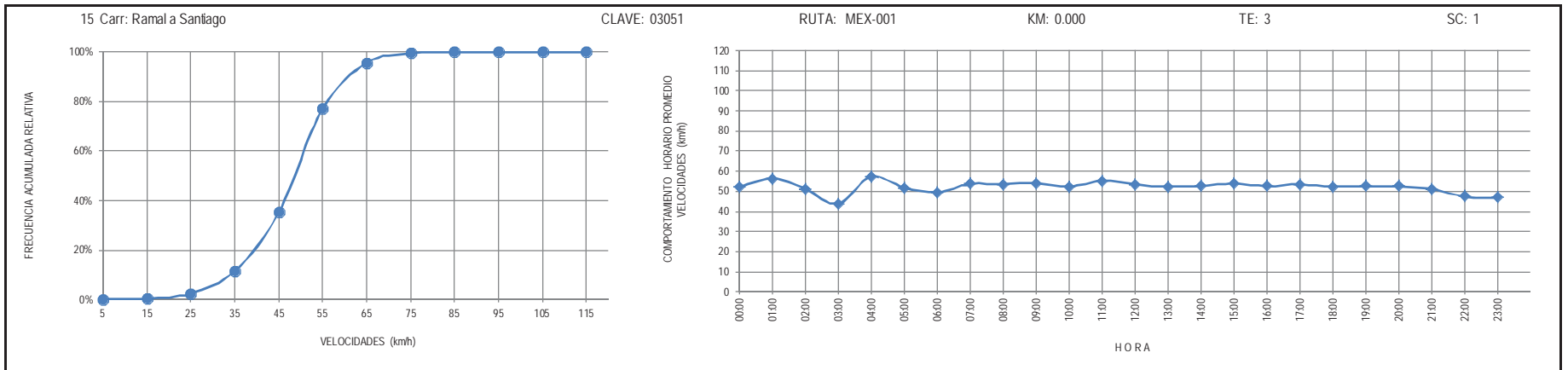
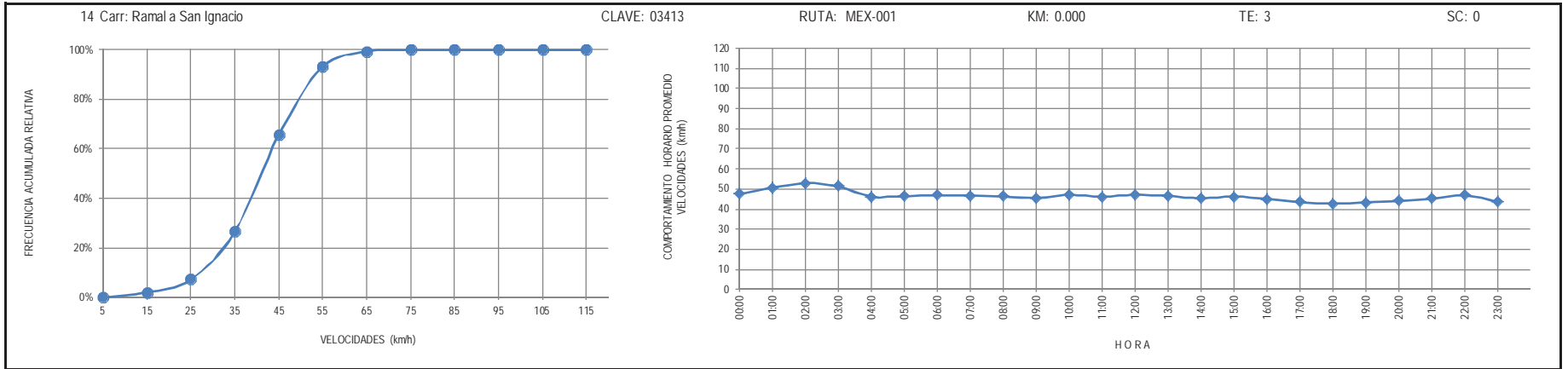
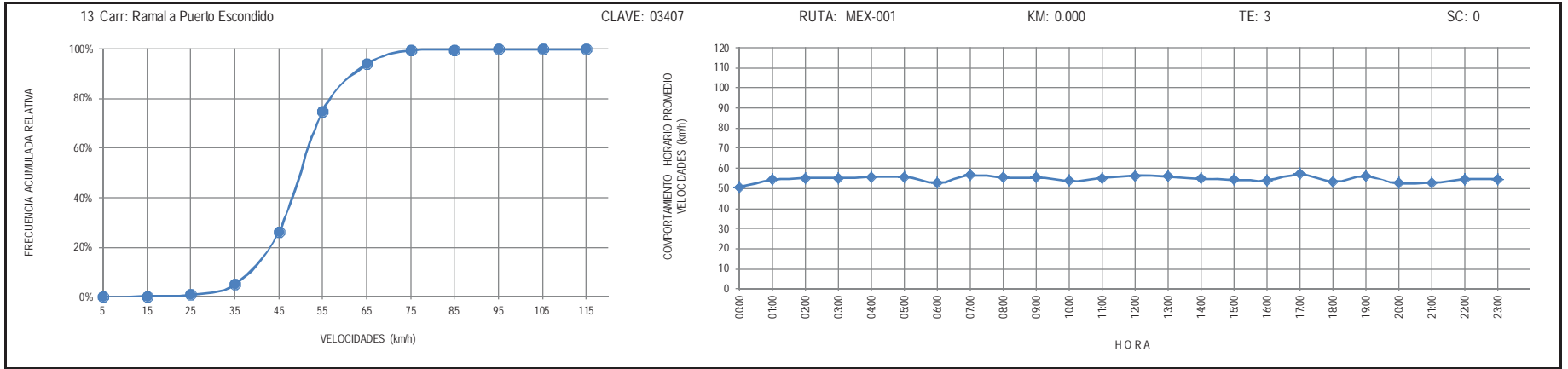
RUTA: MEX-001

KM: 0.000

TE: 3

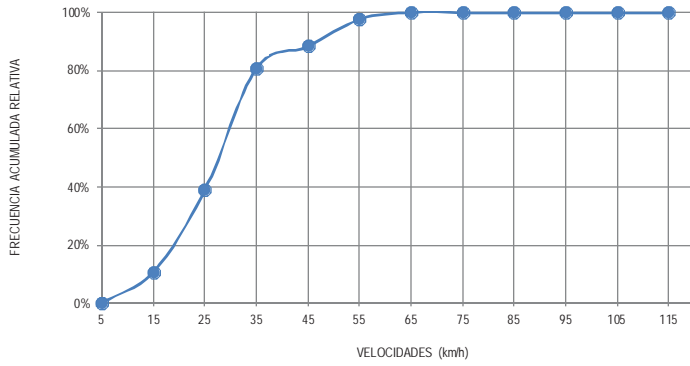
SC: 1





16 Carr: Ramal Aeropista San Ignacio

CLAVE: 03051

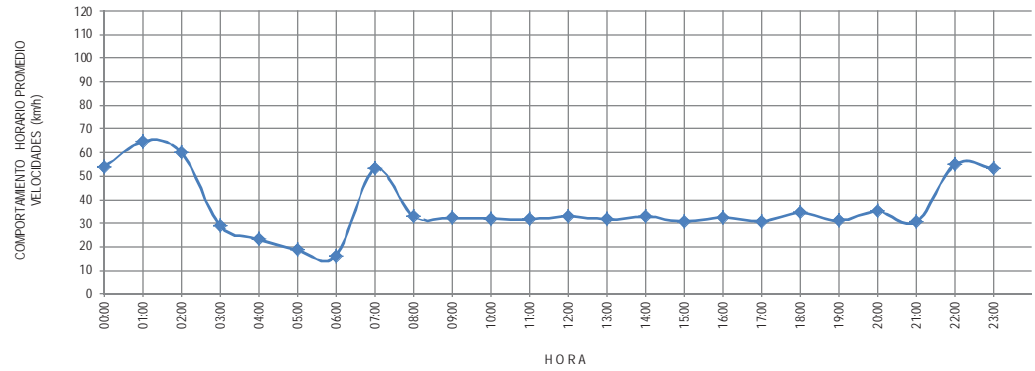


RUTA: MEX-001

KM: 0.000

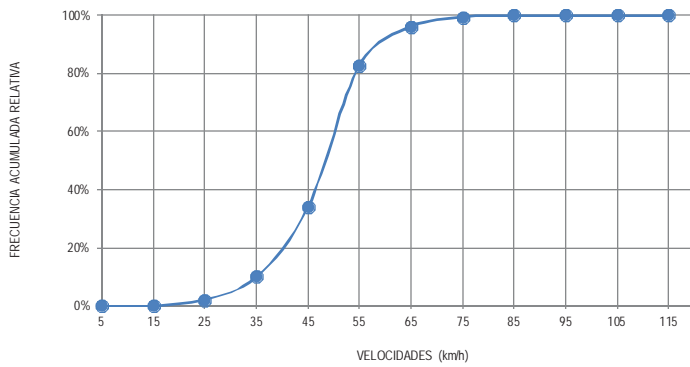
TE: 3

SC: 0



17 Carr: Ramal Aeropista Santa Rosalia

CLAVE: 03051

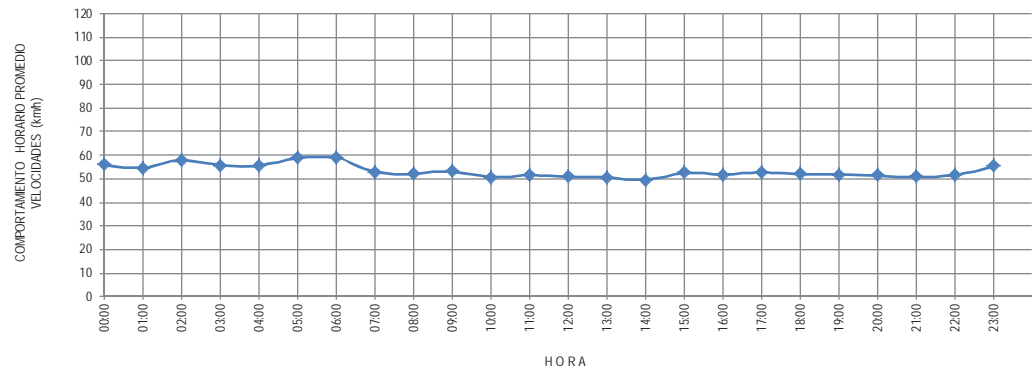


RUTA: MEX-001

KM: 0.000

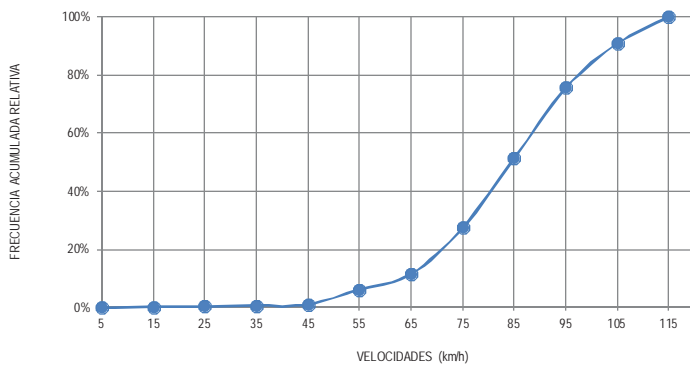
TE: 3

SC: 0



18 Carr: San Pedro - Cabo San Lucas

CLAVE: 03003

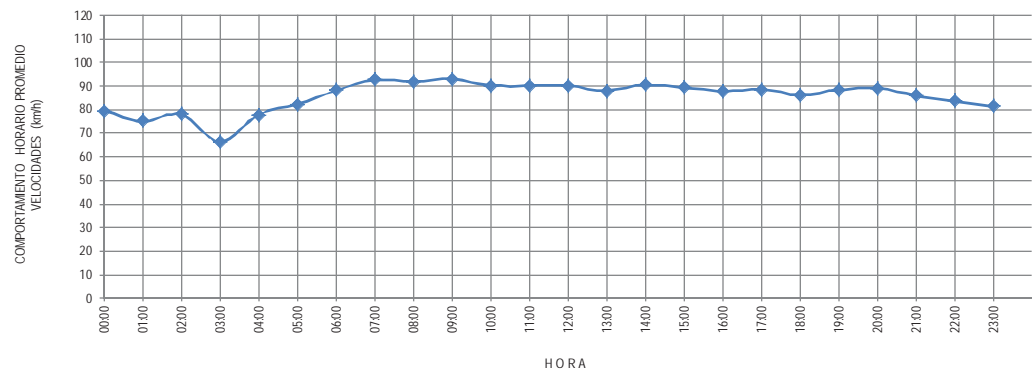


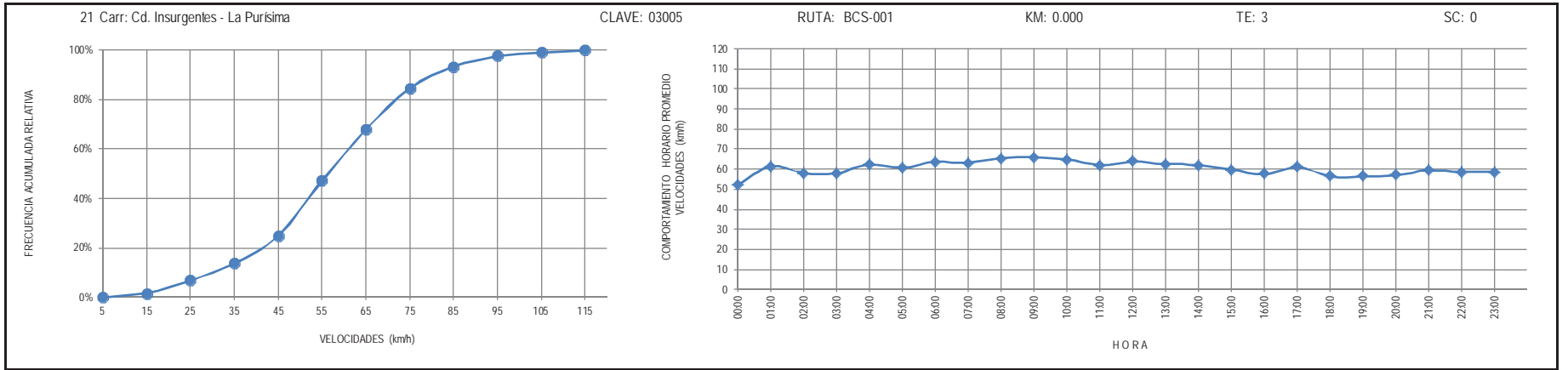
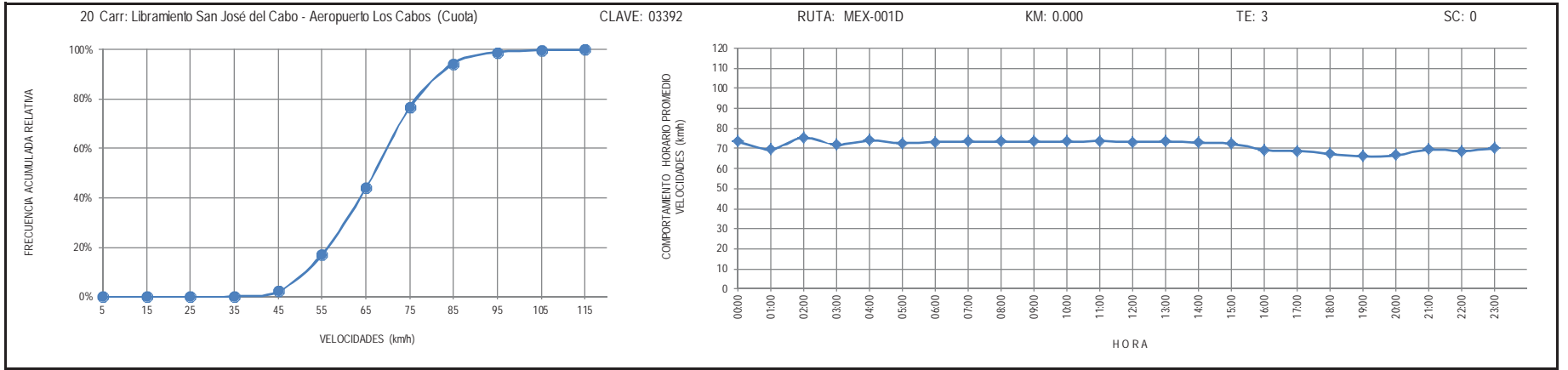
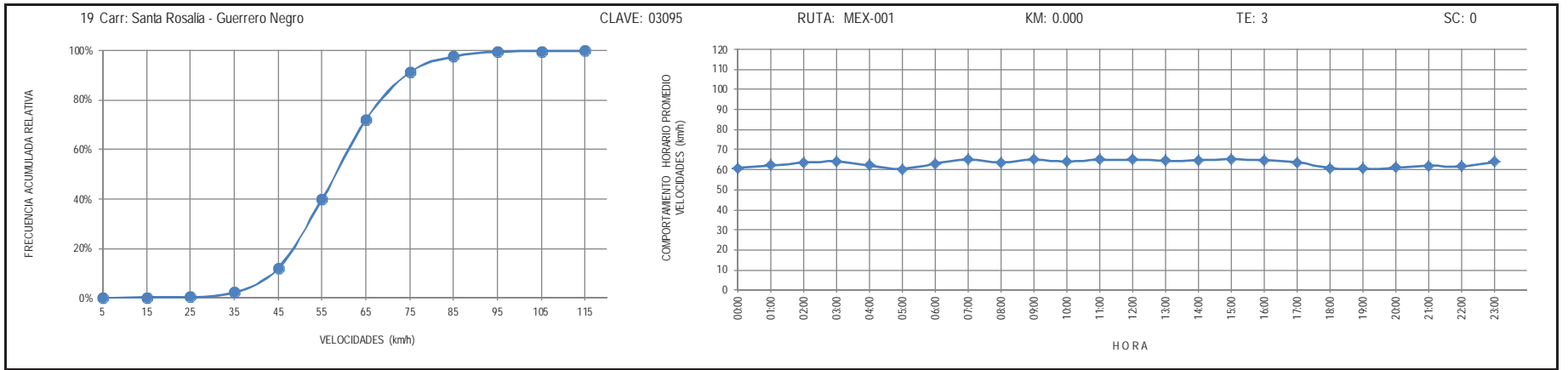
RUTA: MEX-019

KM: 0.000

TE: 3

SC: 1





22 Carr: Cd. Insurgentes - Pto. Adolfo López Mateos

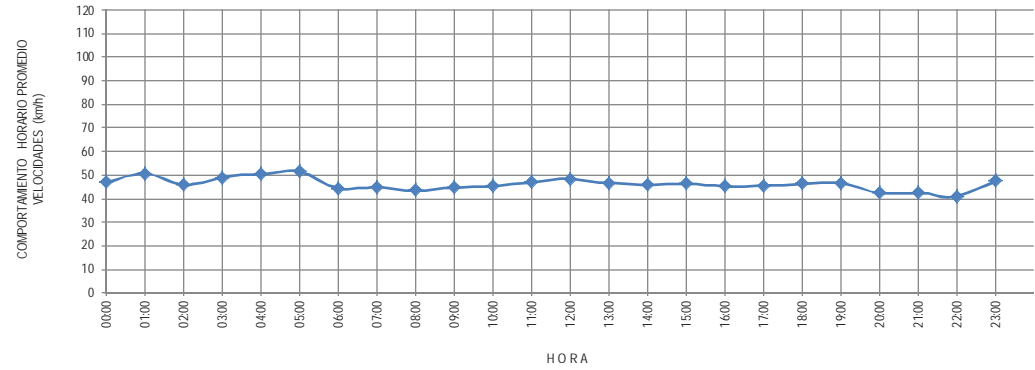
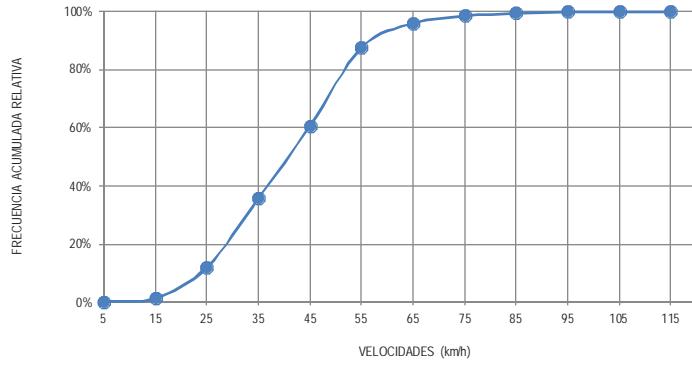
CLAVE: 03404

RUTA: BCS

KM: 0.000

TE: 3

SC: 0



23 Carr: Ent. Campo Fisher - Punta Abrejos

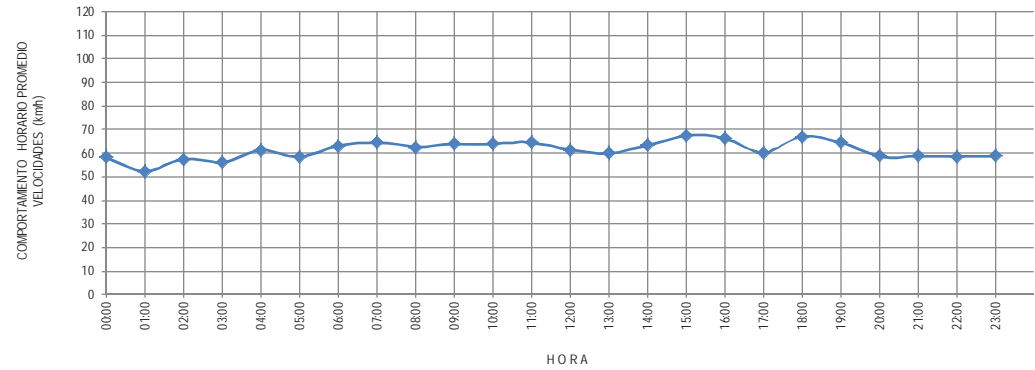
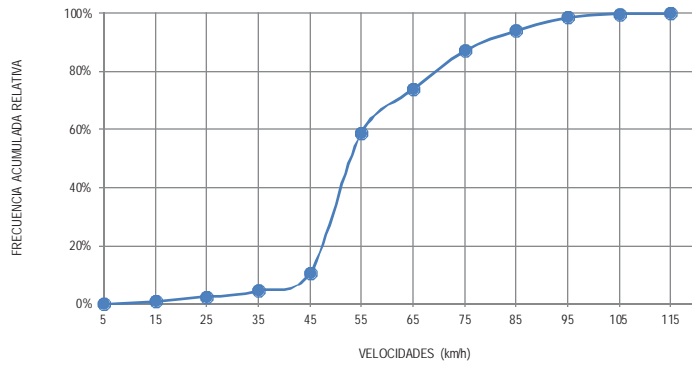
CLAVE: 03411

RUTA: BCS

KM: 0.000

TE: 3

SC: 0



24 Carr: La Paz - Ensenada de Muertos

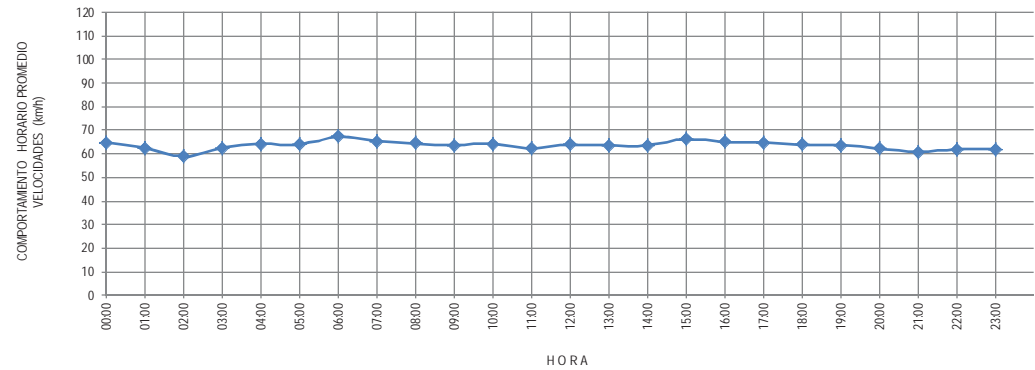
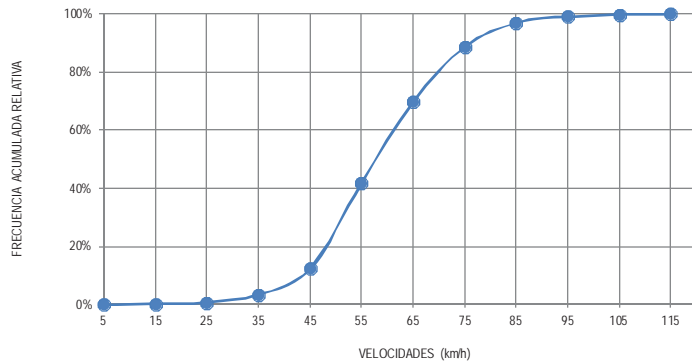
CLAVE: 03103

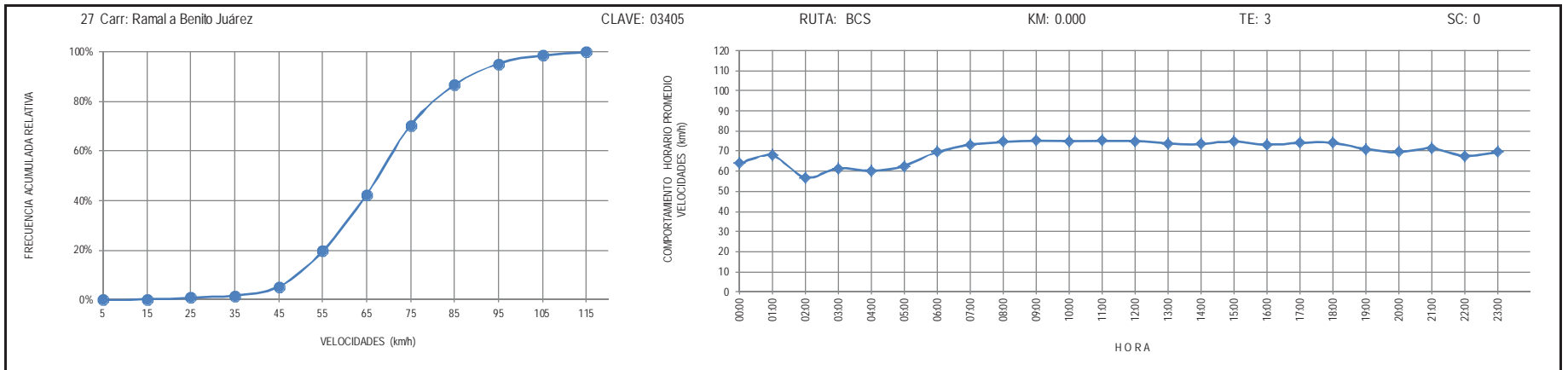
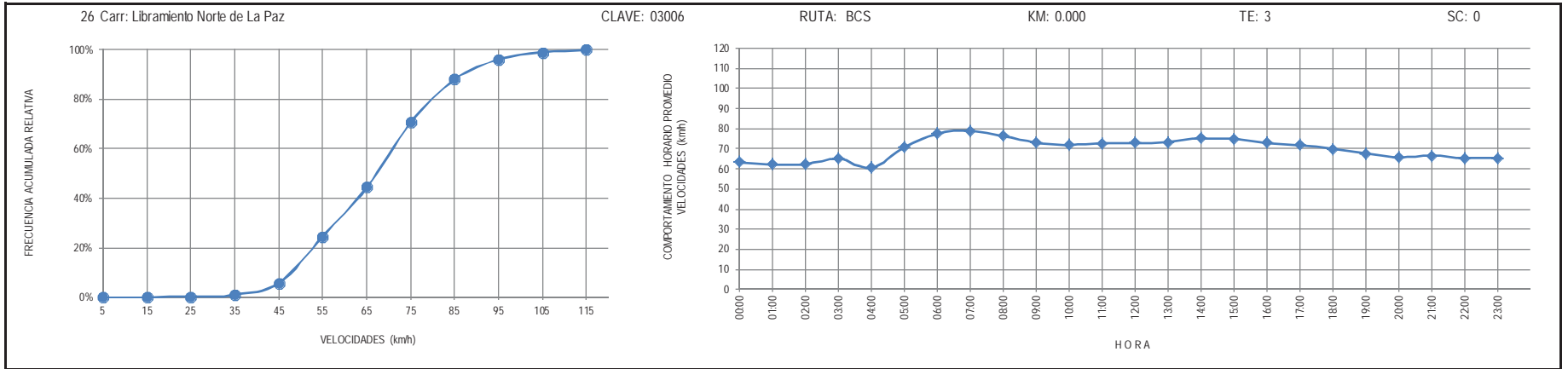
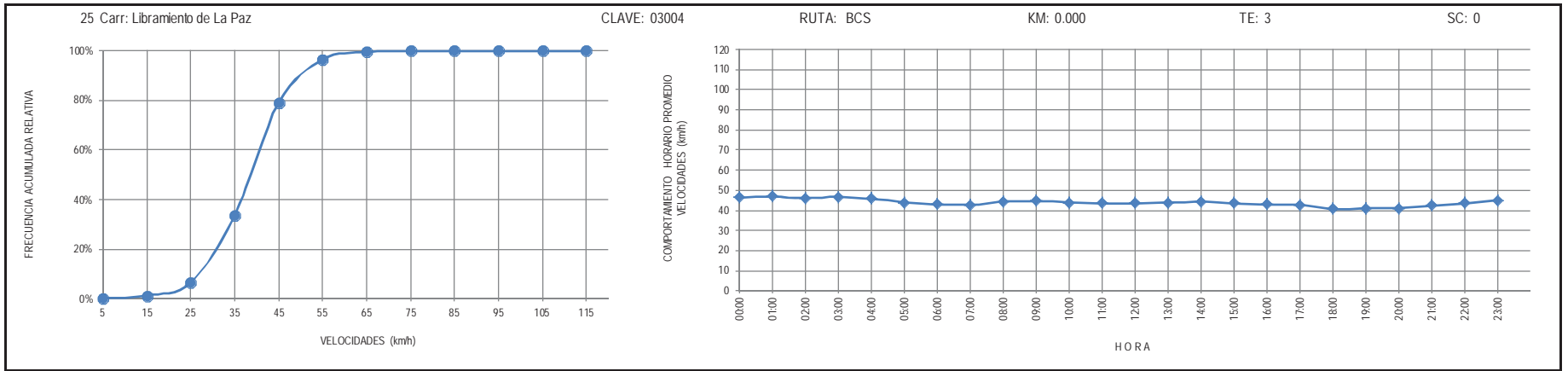
RUTA: BCS-246

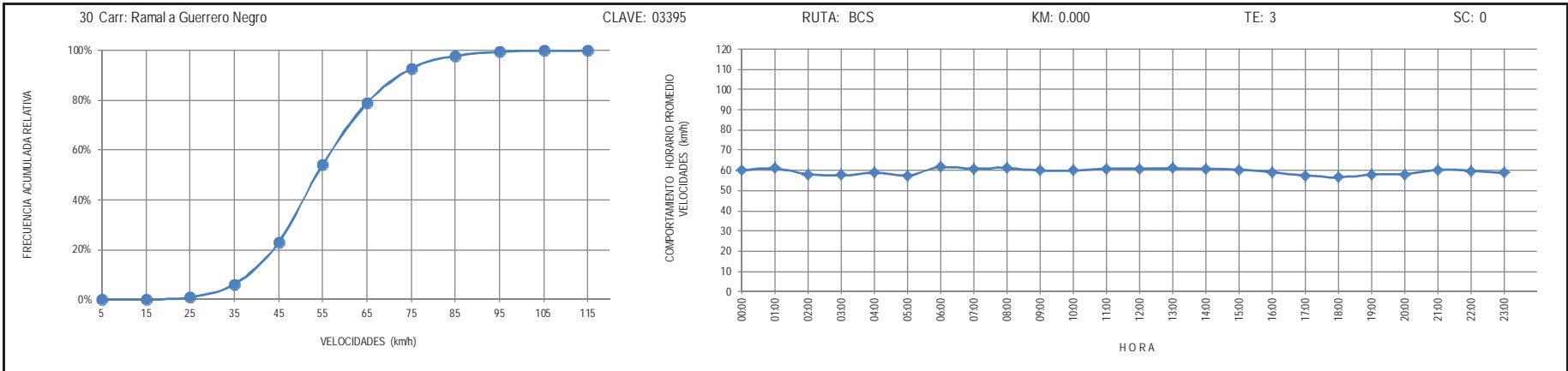
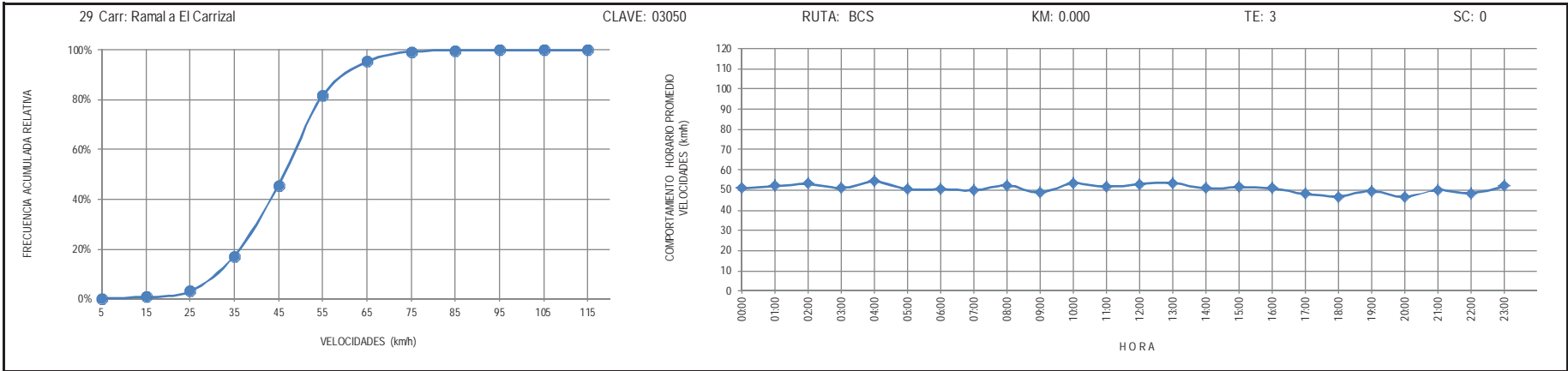
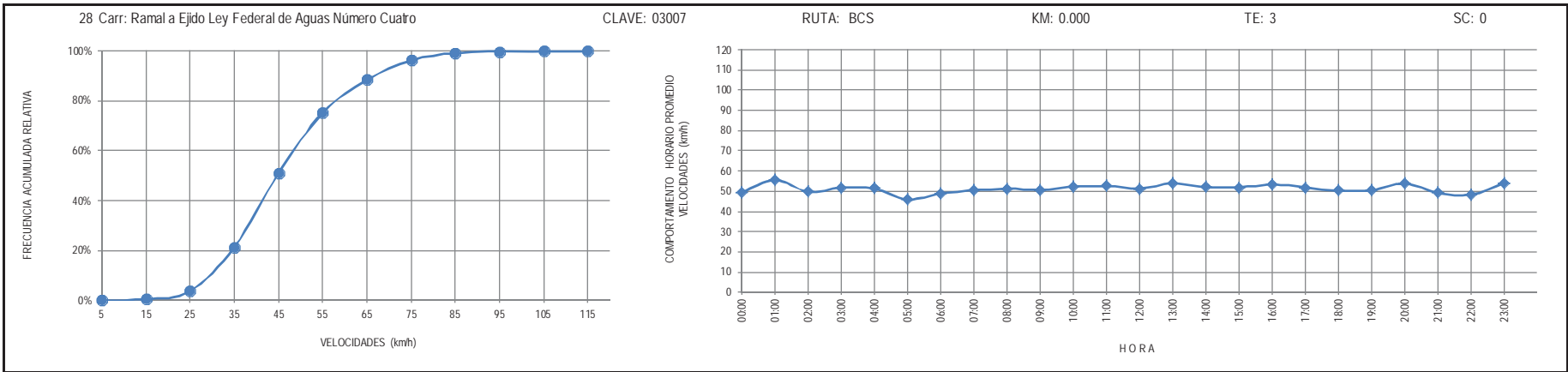
KM: 0.000

TE: 3

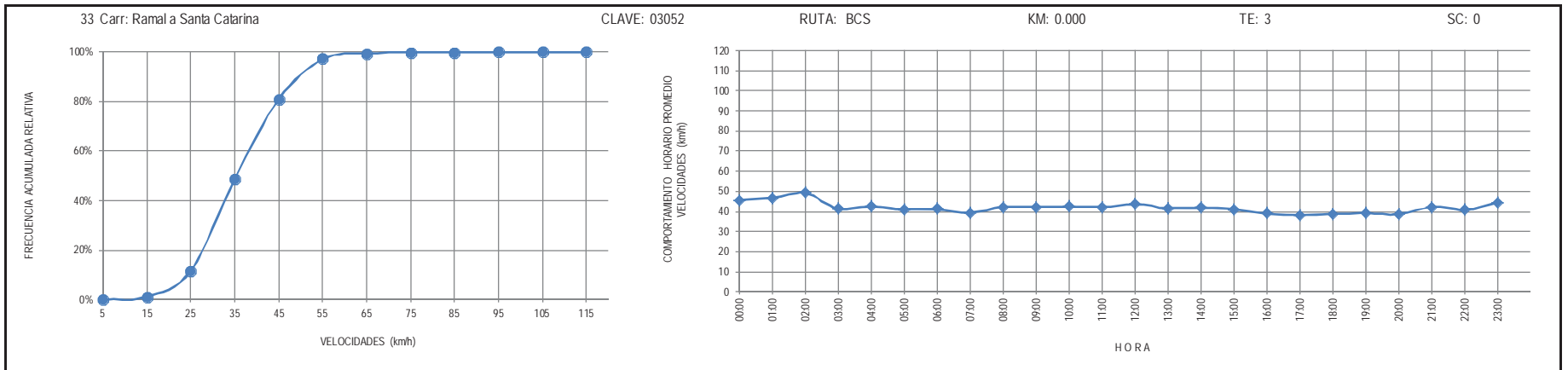
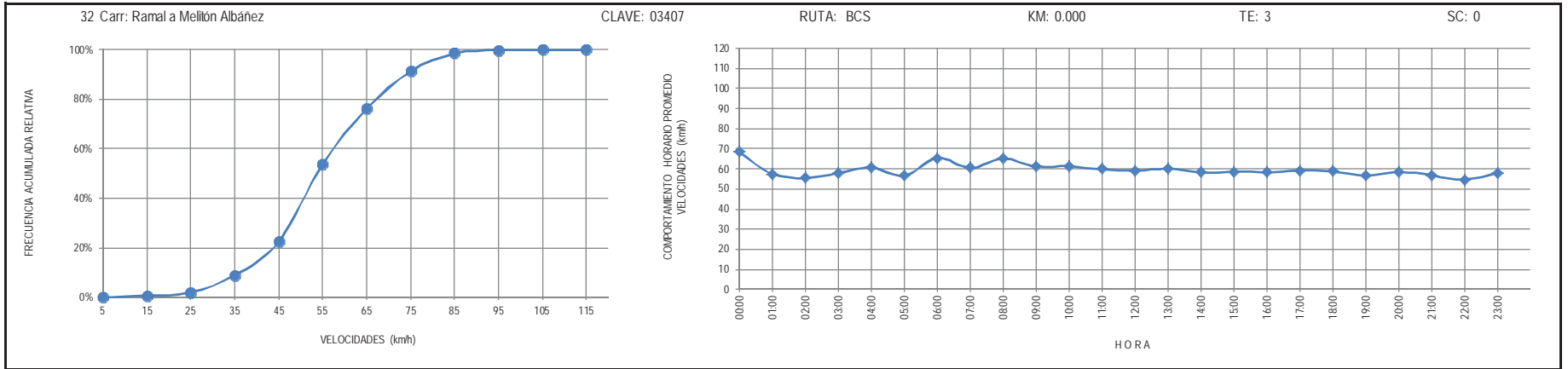
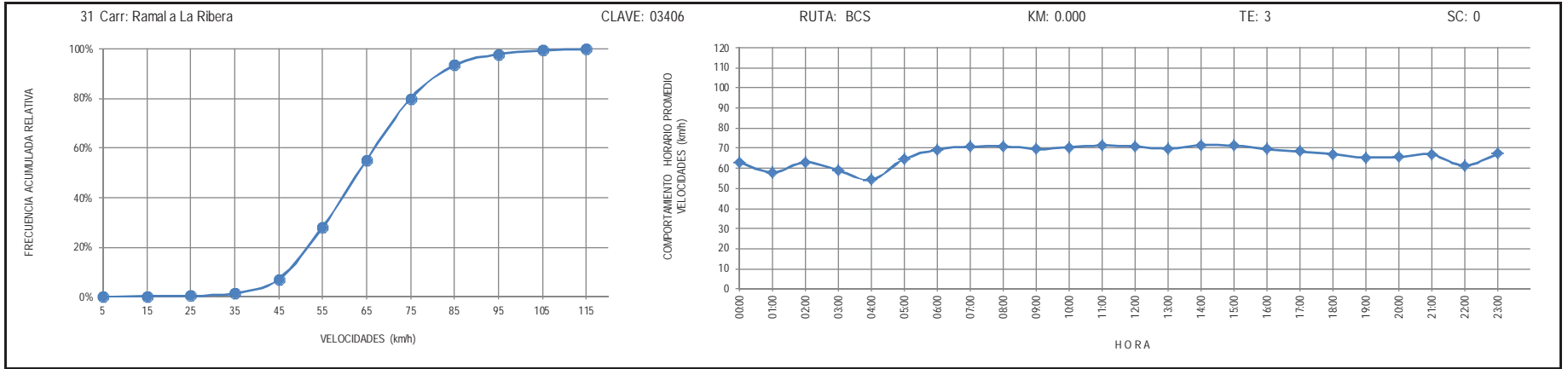
SC: 0











34 Carr: Ramal a Bahía de Tortugas

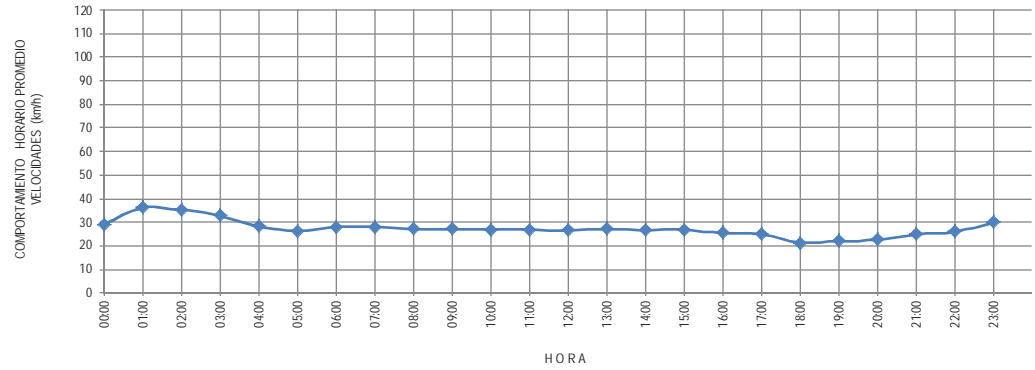
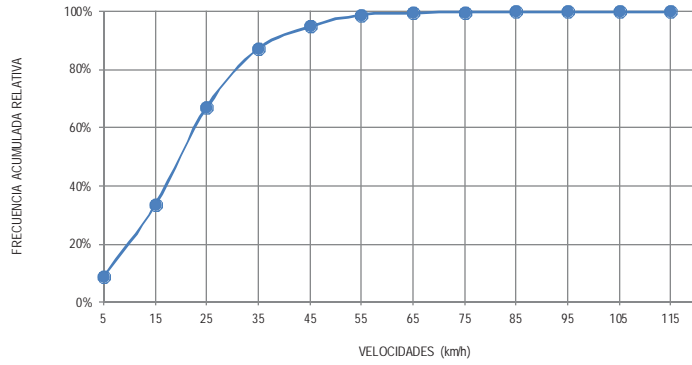
CLAVE: 03397

RUTA: MEX-001-BCS

KM: 0.000

TE: 3

SC: 0



35 Carr: Ramal a Ejido Ley Federal de Aguas Número Dos

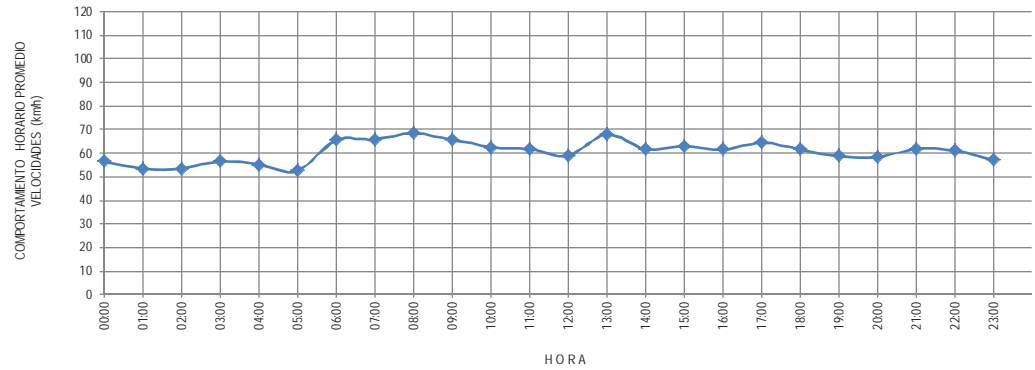
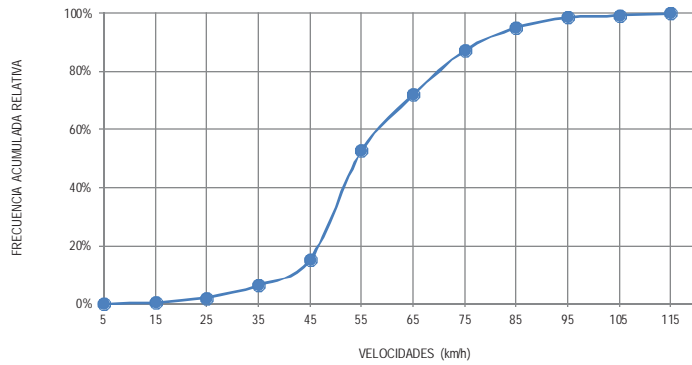
CLAVE: 03050

RUTA: BCS-MEX-001

KM: 0.000

TE: 3

SC: 0



36 Carr: Ramal a Ley Federal de Aguas Número Cinco

CLAVE: 03407

RUTA: BCS-MEX-001

KM: 0.000

TE: 3

SC: 1

