

HIDALGO

NO. INDICE	CARRETERA	RUTA
---RED FEDERAL LIBRE---		
1	Álamo - Huejutla de Reyes	MEX-127
2	Apizaco - Tejocotal	MEX-119
3	Ent. Colonia - Portezuelo	MEX-085
4	Ent. Jorobas - Tula	MEX-087
5	México - Pachuca (Libre)	MEX-085
6	Pachuca - Cd. Sahagún	MEX
7	Pachuca - Tempoal	MEX-105
8	Pachuca - Tuxpam	MEX-130
9	Portezuelo - Cd. Valles	MEX-085
10	Portezuelo - Palmillas	MEX-045
11	Tamazunchale - San Felipe Orizatlán	MEX-085
12	Venta de Carpio - T. C. (Pachuca - Tuxpam)	MEX-132
---RED FEDERAL DE CUOTA---		
13	Ent. Tulancingo - Venta Grande (Cuota)	MEX-132D
14	Libramiento Norte de la Ciudad de México (Cuota)	MEX-M40D
15	México - Pachuca (Cuota)	MEX-085D
16	Tejocotal - Nuevo Necaxa (Cuota)	MEX-132D
---RED FEDERAL INTEGRADA POR TRAMOS LIBRES Y DE CUOTA---		
17	México - Querétaro (Cuota)	MEX-057-MEX-057D
---RED ESTATAL LIBRE---		
18	Actopan - Progreso	HGO
19	El Saucillo - Amealco	HGO-103
20	Ent. Emiliano Zapata - Cd. Sahagún	HGO
21	Ent. Tepeji del Río - Tlahuelilpan	HGO-017
22	Ent. Tolman - Cd. Sahagún	EM-009-HGO
23	Francisco I. Madero - Tula de Allende	HGO
24	Huichapan - Tecozautla	HGO-030
25	Jilotepec - Maravillas	EM-HGO
26	Libramiento de Atotonilco El Grande	HGO
27	Lolotla - Atlapexco	HGO
28	Los Reyes - El Tephé	EM-HGO
29	Otumba - Tizayuca	EM-HGO
30	Ramal a El Chico	HGO
31	Ramal a Pachuca	HGO
32	San Alejo - Huayacocotla	HGO-051-VER-113
33	San Felipe Orizatlán - Huejutla de Reyes	HGO
34	Santo Domingo - T. C. (México - Querétaro)	EM-011-HGO
35	T. C. (Los Reyes - El Tephé) - Tizayuca	EM-HGO
36	Tepeji del Río - T.C. (México - Querétaro)	HGO
37	Tlahuelilpan - San Agustín Tlaxiaca	HGO
---CARRETERAS INTEGRADAS POR TRAMOS FEDERALES Y ESTATALES---		
38	Calpulalpan - El Ocote	MEX-HGO

HIDALGO

1 CARR: Álamo - Huejutla de Reyes

CLAVE: 00116

RUTA: MEX-127

AÑO: 2013

LUGAR	ESTACION				VELOCIDAD AUTOS (km/h)				VELOCIDAD AUTOBUSES (km/h)				VELOCIDAD CAMIONES (km/h)				COORDENADAS	
	KM	TE	SC	TDPA	Promedio	P 85	P 98	δ	Promedio	P 85	P 98	δ	Promedio	P 85	P 98	δ	Latitud	Longitud
T. C. Tihuatlán - Potrero del Llano	0.00	3	0	3105	46.7	54.4	67.8	10.2	45.7	51.8	59.6	8.3	44.6	52.5	65.0	10.6	20.942587	-97.707524
Benito Juárez	73.00	1	0	1472	44.4	51.2	63.3	8.1	39.4	47.8	70.2	10.2	40.6	49.8	62.5	10.7	20.882152	-98.198237
T. Der. Chicontepec de Tejada	78.00	3	0	972	58.8	68.5	83.3	11.3	54.5	55.8	72.7	5.6	56.7	62.4	136.2	10.4	20.923304	-98.221053
Lim. Edos. Term. Ver. Ppia. Hgo.	78.70																	
T. C. Pachuca - Tempoal (Huejutla de Reyes)	110.00																	

2 CARR: Apizaco - Tejocotal

CLAVE: 00430

RUTA: MEX-119

AÑO: 2013

LUGAR	ESTACION				VELOCIDAD AUTOS (km/h)				VELOCIDAD AUTOBUSES (km/h)				VELOCIDAD CAMIONES (km/h)				COORDENADAS	
	KM	TE	SC	TDPA	Promedio	P 85	P 98	δ	Promedio	P 85	P 98	δ	Promedio	P 85	P 98	δ	Latitud	Longitud
Apizaco	0.00	3	1	9280	51.8	56.4	64.9	7.7	44.3	49.9	61.4	6.9	44.3	52.2	64.5	9.2	19.427012	-98.136595
Apizaco	0.00	3	2	10093	67.8	79.5	96.7	12.7	66.3	77.6	103.7	13.0	66.7	81.4	126.3	16.3	19.427200	-98.136668
T. Der. Tetla	6.60	3	0	16281	72.1	82.8	96.8	12.2	65.0	74.1	84.9	10.9	62.1	73.3	89.5	12.8	19.469014	-98.111794
T. Izq. Atlangatepec	12.15	1	0	11750	76.2	91.5	113.9	14.3	69.3	82.4	111.2	13.8	67.1	82.7	116.7	15.8	19.509598	-98.117508
Tlaxco	23.91	1	0	9163	86.0	97.3	115.2	12.4	81.9	91.5	104.0	11.4	77.9	90.1	108.9	13.4	19.583637	-98.130262
Tlaxco	23.91	3	0	5684	59.9	71.0	85.3	12.2	56.1	67.5	82.7	11.4	51.4	63.8	83.2	13.6	19.626468	-98.124666
Lim. Edos. Term. Tlax. Ppia. Pue.	34.45																	
T. Der. Tetela de Ocampo	52.20	1	0	6499	62.6	71.6	84.9	10.5	58.6	64.8	75.8	9.3	56.9	65.7	84.3	11.4	19.802083	-98.025824
Zacatlán	71.25	1	0	10477	49.2	54.1	68.0	8.2	48.4	53.5	63.8	7.9	47.6	53.3	71.1	9.2	19.918944	-97.959624
Lim. Edos. Term. Pue. Ppia. Hgo.	110.45																	
T. C. Pachuca - Tuxpam	113.15	1	0	6478	43.1	49.9	61.8	8.4	40.3	46.0	55.8	8.3	40.3	47.9	61.6	9.8	20.124070	-98.128601

3 CARR: Ent. Colonia - Portezuelo

CLAVE: 13257

RUTA: MEX-085

AÑO: 2013

LUGAR	ESTACION				VELOCIDAD AUTOS (km/h)				VELOCIDAD AUTOBUSES (km/h)				VELOCIDAD CAMIONES (km/h)				COORDENADAS	
	KM	TE	SC	TDPA	Promedio	P 85	P 98	δ	Promedio	P 85	P 98	δ	Promedio	P 85	P 98	δ	Latitud	Longitud
Ent. Colonia	0.00	3	1	23407	53.2	57.8	64.9	6.9	64.8	73.3	84.4	9.6	59.0	65.9	83.3	8.7	20.061256	-98.787052
Ent. Colonia	0.00	3	2	23535	65.3	73.8	86.0	9.9	65.2	73.4	84.1	9.3	59.6	66.7	82.5	8.2	20.061171	-98.787301
T. Der. Pachuca	8.34	3	1	16575	53.2	58.2	65.8	7.1	49.7	53.5	64.1	7.3	51.6	53.5	63.2	6.3	20.123641	-98.832954
T. Der. Pachuca	8.34	3	2	18403	65.7	74.4	89.1	10.4	65.5	73.9	84.6	9.9	61.0	69.8	84.2	9.7	20.123639	-98.832953
Actopan	34.13	1	1	14085	56.5	62.0	72.3	7.3	56.3	61.6	71.9	7.1	55.6	60.2	71.2	6.2	20.249903	-98.932722
Actopan	34.13	1	2	14088	52.9	59.0	67.7	7.9	51.4	57.4	67.7	9.0	51.6	54.7	65.0	8.0	20.249900	-98.932723
Actopan	34.13	3	1	10050	79.7	115.2	141.0	27.8	79.0	113.8	141.0	27.5	77.4	109.5	140.3	25.7	20.290456	-98.975915
Actopan	34.13	3	2	10206	86.1	102.4	123.0	16.2	77.1	91.8	107.8	14.6	76.2	90.9	113.1	14.8	20.290466	-98.975920
T. Izq. Tula	68.20	1	1	6917	55.6	61.9	74.0	7.8	51.2	56.7	70.6	8.4	52.4	54.6	71.3	7.3	20.438052	-99.161168

HIDALGO

5 CARR: México - Pachuca (Libre)

CLAVE: 00431

RUTA: MEX-085

AÑO: 2013

LUGAR	ESTACION				VELOCIDAD AUTOS (km/h)				VELOCIDAD AUTOBUSES (km/h)				VELOCIDAD CAMIONES (km/h)				COORDENADAS	
	KM	TE	SC	TDPA	Promedio	P 85	P 98	δ	Promedio	P 85	P 98	δ	Promedio	P 85	P 98	δ	Latitud	Longitud
Tizayuca	52.50	3	1	7952	52.9	56.6	64.8	6.6	47.2	51.0	54.8	5.9	46.5	51.7	65.5	8.4	19.858794	-98.967669
Tizayuca	52.50	3	2	7852	60.7	68.9	83.0	10.0	58.2	64.2	74.9	8.4	54.2	61.5	74.4	8.7	19.858794	-98.967669
T. C. México - Tizayuca (Cuota)	61.00	3	1	21571	85.6	93.7	119.9	10.2	87.6	101.2	124.7	13.8	79.6	93.1	121.4	14.2	19.892943	-98.933061
T. C. México - Tizayuca (Cuota)	61.00	3	2	22239	130.7	141.3	144.5	13.5	137.4	142.7	144.7	10.2	111.8	140.7	144.4	30.0	19.893235	-98.933328
X. C. Arco Norte de La Ciudad de México	64.20	1	1	18984	112.4	126.8	142.1	14.5	104.6	115.9	137.6	12.2	101.3	117.6	138.8	16.1	19.923051	-98.900640
X. C. Arco Norte de La Ciudad de México	64.20	1	2	19475	104.5	117.2	137.9	13.1	96.1	104.4	135.9	10.8	91.2	106.5	136.3	16.1	19.923903	-98.900239
X. C. Arco Norte de La Ciudad de México	64.20	3	1	18412	88.2	98.5	112.2	11.7	79.0	84.5	94.9	9.6	77.4	85.5	100.8	11.4	19.930367	-98.891507
X. C. Arco Norte de La Ciudad de México	64.20	3	2	18239	105.9	119.6	137.4	13.9	96.6	104.5	123.6	10.4	93.1	107.8	128.4	15.2	19.930546	-98.891857
Ent. Colonia	83.97	1	1	31322	83.5	102.9	125.1	18.6	86.1	107.0	131.0	20.0	77.2	103.9	129.3	23.2	20.052505	-98.788435
Ent. Colonia	83.97	1	2	29733	92.1	109.1	124.8	16.7	105.1	130.7	143.3	20.0	99.8	132.0	143.4	25.6	20.052505	-98.788648
X. C. Libramiento de Pachuca	86.50	1	1	33697	96.9	113.2	133.8	16.0	93.7	102.9	124.8	11.5	89.2	100.5	124.2	13.1	20.096819	-98.767517
X. C. Libramiento de Pachuca	86.50	1	2	33514	98.7	117.1	138.0	17.9	96.3	105.6	131.2	12.7	91.5	104.6	130.2	15.1	20.096819	-98.767518
Pachuca	94.00																	

6 CARR: Pachuca - Cd. Sahagún

CLAVE: 13088

RUTA: MEX

AÑO: 2013

LUGAR	ESTACION				VELOCIDAD AUTOS (km/h)				VELOCIDAD AUTOBUSES (km/h)				VELOCIDAD CAMIONES (km/h)				COORDENADAS	
	KM	TE	SC	TDPA	Promedio	P 85	P 98	δ	Promedio	P 85	P 98	δ	Promedio	P 85	P 98	δ	Latitud	Longitud
Pachuca	0.00	3	1	18320	77.9	93.7	114.9	15.4	76.7	96.9	118.3	17.9	70.5	87.2	111.4	16.2	20.071000	-98.744706
Pachuca	0.00	3	2	18016	69.1	80.6	109.1	12.9	66.1	83.9	137.4	17.3	64.0	76.0	130.0	15.4	20.071032	-98.744469
T. Der. Palma Gorda	11.00	1	1	10314	87.1	101.2	120.5	14.5	80.0	93.7	108.9	14.5	77.9	94.8	115.8	17.3	20.045370	-98.736050
T. Der. Palma Gorda	11.00	1	2	10402	86.6	100.5	118.1	14.3	81.5	94.0	108.1	13.8	79.3	94.1	113.0	15.4	20.044767	-98.735479
X. C. Venta de Carpio - Tulancingo	29.40	1	1	7831	103.9	119.7	139.8	15.2	90.4	103.3	125.1	14.4	86.6	102.9	130.5	16.5	19.886222	-98.667108
X. C. Venta de Carpio - Tulancingo	29.40	1	2	7792	97.0	112.0	132.5	15.2	85.0	99.6	115.9	14.8	80.1	97.2	120.9	17.8	19.886222	-98.667108
X. C. Venta de Carpio - Tulancingo	29.40	3	1	6844	97.1	113.5	134.4	16.2	88.3	100.3	117.1	14.0	86.1	97.9	122.0	13.8	19.864596	-98.658953
X. C. Venta de Carpio - Tulancingo	29.40	3	2	6970	97.3	113.7	134.5	16.2	88.8	100.8	119.7	14.1	86.3	97.9	121.9	13.6	19.864603	-98.658931
Cd. Sahagún	44.70																	

7 CARR: Pachuca - Tempoal

CLAVE: 00113

RUTA: MEX-105

AÑO: 2013

LUGAR	ESTACION				VELOCIDAD AUTOS (km/h)				VELOCIDAD AUTOBUSES (km/h)				VELOCIDAD CAMIONES (km/h)				COORDENADAS	
	KM	TE	SC	TDPA	Promedio	P 85	P 98	δ	Promedio	P 85	P 98	δ	Promedio	P 85	P 98	δ	Latitud	Longitud
Pachuca	0.00	3	0	6252	61.9	73.1	92.3	12.3	58.4	66.9	81.1	8.7	55.1	58.1	84.2	7.1	20.130462	-98.716316
T. Der. Omitlán de Juárez (1º Acceso)	18.20	1	0	7977	51.1	54.0	63.7	6.8	48.0	51.9	56.0	6.5	48.3	52.7	69.8	9.0	20.161082	-98.654156
Atotonilco El Grande	33.85	3	0	9375	65.5	75.8	93.6	11.5	59.8	64.5	82.1	7.8	58.1	68.8	88.7	11.6	20.300164	-98.680205

HIDALGO

8 C A R R : Pachuca - Tuxpam

CLAVE: 00608

RUTA: MEX-130

AÑO: 2013

L U G A R	E S T A C I O N				VELOCIDAD AUTOS (km/h)				VELOCIDAD AUTOBUSES (km/h)				VELOCIDAD CAMIONES (km/h)				C O O R D E N A D A S	
	KM	TE	SC	TDPA	Promedio	P 85	P 98	δ	Promedio	P 85	P 98	δ	Promedio	P 85	P 98	δ	Latitud	Longitud
T. Der. Huauchinango (1º Acceso)	94.00	1	0	12982	50.8	57.0	71.3	9.0	43.5	49.7	62.6	7.9	43.9	51.6	63.3	9.8	20.168785	-98.074932
T. Der. Huauchinango (2º Acceso)	100.00	3	0	8545	46.4	52.0	62.6	7.4	41.9	48.9	59.2	8.9	42.7	51.0	59.3	10.4	20.193475	-98.035947
Villa Ávila Camacho	141.75	1	0	6634	45.6	53.8	67.5	9.8	40.8	48.2	59.2	9.4	37.4	46.7	59.7	10.2	20.384088	-97.884217
Villa Ávila Camacho	141.75	3	0	7607	63.8	74.1	91.8	11.7	59.2	69.9	83.9	11.7	55.2	64.5	81.5	10.7	20.394926	-97.872733
Piedras Negras	158.70	1	0	6776	50.4	59.5	73.3	11.0	45.3	52.2	61.6	8.7	41.8	50.8	63.5	10.8	20.438372	-97.763481
T. Izq. Venustiano Carranza	174.10	3	0	8358	84.8	98.2	121.2	13.3	79.0	90.1	103.3	12.1	75.7	85.9	103.7	11.7	20.485078	-97.633572
Lim. Edos. Term. Pue. Ppia. Ver.	180.00																	
T. Der. Poza Rica	197.00	1	0	25657	55.0	62.4	78.1	8.7	50.6	57.3	71.5	9.1	48.5	54.7	70.9	9.2	20.519549	-97.492854
T. Der. Poza Rica	197.00	3	0	28249	54.0	61.3	77.9	8.9	51.3	57.0	70.5	8.3	51.3	58.3	74.1	9.5	20.561078	-97.477005
Tihuatlán	217.00	1	0	11565	80.7	91.5	109.7	12.1	73.8	83.3	94.6	10.7	73.8	83.2	101.9	10.9	20.697736	-97.527301
Tihuatlán	217.00	3	0	2682	69.1	87.6	110.7	16.7	60.7	70.4	99.9	10.9	66.8	86.5	112.6	16.8	20.733386	-97.523901
T. C. Tihuatlán - Tuxpam (Cuota)	232.50	1	0	2963	69.2	87.6	110.8	16.7	61.9	76.4	100.1	11.8	66.2	85.5	111.7	16.5	20.814217	-97.477148

9 C A R R : Portezuelo - Cd. Valles

CLAVE: 00023

RUTA: MEX-085

AÑO: 2013

L U G A R	E S T A C I O N				VELOCIDAD AUTOS (km/h)				VELOCIDAD AUTOBUSES (km/h)				VELOCIDAD CAMIONES (km/h)				C O O R D E N A D A S	
	KM	TE	SC	TDPA	Promedio	P 85	P 98	δ	Promedio	P 85	P 98	δ	Promedio	P 85	P 98	δ	Latitud	Longitud
Portezuelo	0.00	3	0	5693	64.5	72.3	87.2	9.1	60.4	67.4	81.1	9.3	58.8	67.2	83.3	11.0	20.488225	-99.298555
T. Der. Tasquillo (2º Acceso)	10.50	1	0	4003	58.0	64.0	76.6	8.5	54.8	58.8	64.8	5.3	53.2	59.9	73.8	8.7	20.543888	-99.319261
T. Izq. Zimapán (1º Acceso)	32.00	1	0	4842	63.0	73.7	109.7	13.1	64.9	73.1	127.4	11.8	61.9	70.4	94.1	10.1	20.702844	-99.334482
T. Izq. Zimapán (1º Acceso)	32.00	3	0	2200	57.6	64.9	78.0	9.5	57.5	62.7	74.8	7.6	55.4	63.6	78.6	10.1	20.706109	-99.336251
La Estancia	41.00	3	0	1630	74.4	87.0	111.8	13.2	62.4	70.4	91.4	9.3	69.7	84.8	116.9	15.0	20.777839	-99.309545
Trancas	51.00	3	0	1460	57.4	65.1	79.2	10.2	48.6	57.2	70.5	12.0	46.7	57.0	72.7	13.2	20.799535	-99.265909
Jacala	98.60	3	0	2206	55.9	64.7	84.8	10.5	51.9	54.8	71.0	8.0	54.4	63.2	84.4	9.9	21.002975	-99.184804
Zacate Grande	143.10	1	0	1225	47.3	50.8	54.7	5.4	46.1	50.1	54.4	5.5	47.2	51.6	54.6	6.8	21.111023	-99.002073
T. Izq. Písaflores	154.00	3	0	1848	53.6	60.1	73.1	8.0	49.9	54.7	65.1	8.2	48.4	54.9	70.0	9.2	21.153787	-98.945218
Lim. Edos. Term. Hgo. Ppia. S. L. P.	168.63																	
Tamazunchale	192.80	1	0	4982	75.3	138.5	144.1	37.0	76.4	139.5	144.3	41.3	69.7	137.2	144.0	34.3	21.262279	-98.800399
T. Izq. Xilitla	228.75	1	0	4685	63.5	74.8	95.0	12.8	63.0	73.0	99.1	11.8	61.9	73.9	103.7	13.7	21.441583	-98.924550
T. Izq. Xilitla	228.75	3	0	4506	63.0	71.5	84.2	9.9	59.9	64.9	74.9	8.1	58.8	66.1	82.9	9.9	21.446717	-98.929900
T. Izq. Aquismón	252.50	1	0	5755	53.6	62.9	101.8	12.8	51.4	56.5	64.3	8.1	51.2	54.8	68.7	8.4	21.621650	-98.987483
Agua Hedionda	265.00	1	0	4401	83.5	94.6	113.8	12.6	77.6	88.8	103.9	12.4	76.4	88.5	109.5	13.3	21.726900	-98.963917
Cd. Valles	300.00	1	0	9912	58.0	66.0	82.4	10.4	59.7	65.9	80.3	9.0	56.6	63.8	82.0	9.8	21.958967	-98.998717

HIDALGO

10 CARR: Portezuelo - Palmillas

CLAVE: 00194

RUTA: MEX-045

AÑO: 2013

LUGAR	ESTACION				VELOCIDAD AUTOS (km/h)				VELOCIDAD AUTOBUSES (km/h)				VELOCIDAD CAMIONES (km/h)				COORDENADAS	
	KM	TE	SC	TDPA	Promedio	P 85	P 98	δ	Promedio	P 85	P 98	δ	Promedio	P 85	P 98	δ	Latitud	Longitud
Portezuelo	0.00	3	1	4516	76.5	98.6	123.1	20.0	74.2	91.9	118.2	16.6	69.2	85.2	112.6	15.8	20.486543	-99.301990
Portezuelo	0.00	3	2	4612	64.2	82.3	99.8	17.0	63.5	72.7	94.4	10.5	59.1	65.3	91.3	8.9	20.486436	-99.302854
Jonacapa	29.41	3	0	8362	60.2	70.2	87.5	11.2	59.2	70.3	84.4	11.4	55.9	55.9	80.4	5.6	20.435622	-99.536295
Huichapan	45.10	1	0	8789	64.5	77.2	95.8	13.0	61.6	74.2	92.0	13.4	56.1	60.1	84.9	7.3	20.391524	-99.639612
T. Izq. Nopala	56.15	1	0	4381	60.1	70.0	86.9	11.1	59.3	70.3	84.4	11.5	56.0	55.7	81.6	5.8	20.318748	-99.712678
Lim. Edos. Term. Hgo. Ppia. Oro.	71.40																	
Palmillas	80.00	1	0	8661	55.3	62.6	75.0	8.6	49.5	55.3	69.3	8.9	52.1	53.8	64.0	6.3	20.326773	-99.932310

11 CARR: Tamazunchale - San Felipe Orizatlán

CLAVE: 00609

RUTA: MEX-085

AÑO: 2013

LUGAR	ESTACION				VELOCIDAD AUTOS (km/h)				VELOCIDAD AUTOBUSES (km/h)				VELOCIDAD CAMIONES (km/h)				COORDENADAS	
	KM	TE	SC	TDPA	Promedio	P 85	P 98	δ	Promedio	P 85	P 98	δ	Promedio	P 85	P 98	δ	Latitud	Longitud
T. C. Portezuelo - Cd. Valles	0.00	3	0	8972	40.0	44.1	55.1	7.5	38.0	42.5	53.1	6.8	38.4	44.0	54.9	8.4	21.250196	-98.767170
Lim. Edos. Term. S. L. P. Ppia. Hgo.	18.50																	
San Felipe Orizatlán	27.10	1	0	2038	48.5	53.5	71.9	9.4	47.2	52.7	66.4	9.4	44.5	52.5	69.2	11.3	21.169641	-98.617070

12 CARR: Venta de Carpio - T. C. (Pachuca - Tuxpam)

CLAVE: 00455

RUTA: MEX-132

AÑO: 2013

LUGAR	ESTACION				VELOCIDAD AUTOS (km/h)				VELOCIDAD AUTOBUSES (km/h)				VELOCIDAD CAMIONES (km/h)				COORDENADAS	
	KM	TE	SC	TDPA	Promedio	P 85	P 98	δ	Promedio	P 85	P 98	δ	Promedio	P 85	P 98	δ	Latitud	Longitud
T. C. México - Pachuca (Libre)	0.00																	
T. Der. Texcoco	6.42	3	1	11331	53.3	59.8	72.0	8.1	49.9	54.4	66.8	8.0	49.0	54.6	69.3	8.7	19.610691	-98.946317
T. Der. Texcoco	6.42	3	2	11447	51.9	54.2	63.9	6.2	49.1	52.8	62.5	6.7	47.1	52.1	62.3	7.3	19.610689	-98.946313
Tepexpan	7.57	3	1	9413	30.3	33.0	42.5	6.1	29.4	32.3	43.3	6.2	29.8	33.1	52.9	8.0	19.623657	-98.934136
Tepexpan	7.57	3	2	9591	32.3	34.0	44.3	5.7	30.3	33.2	48.7	6.9	29.2	33.8	53.3	8.8	19.623667	-98.934136
Acolman	12.42	1	0	10443	32.5	34.5	46.6	6.1	30.8	34.0	50.6	7.3	30.4	34.2	53.5	8.6	19.632777	-98.917758
Teotihuacán	20.70	3	0	18621	61.1	72.3	88.8	12.8	77.3	92.1	138.9	16.8	62.5	83.6	115.0	20.3	19.681647	-98.863275
T. Der. Otumba	31.79	1	0	13834	59.9	66.7	82.7	9.5	58.6	65.1	81.4	9.5	57.3	63.9	82.6	9.7	19.717708	-98.803133
T. Der. Otumba	31.79	3	0	8842	57.5	64.4	80.6	9.4	56.8	64.8	80.2	9.8	55.3	63.4	81.3	9.8	19.719231	-98.797331
X. C. Tizayuca - Otumba	37.85	1	1	10492	84.3	99.0	114.2	15.0	76.0	85.3	94.7	12.1	70.5	84.9	102.7	15.8	19.748343	-98.760058
X. C. Tizayuca - Otumba	37.85	1	2	10811	84.5	99.3	114.3	15.0	76.3	85.7	94.9	12.1	70.8	85.4	103.2	15.8	19.748343	-98.760059
X. C. Tizayuca - Otumba	37.85	3	1	9540	89.8	103.1	121.6	14.4	82.3	92.9	106.7	12.8	75.9	92.4	112.0	16.7	19.755915	-98.753031
X. C. Tizayuca - Otumba	37.85	3	2	9179	89.5	102.3	120.4	14.0	82.2	92.7	107.4	12.8	75.9	92.1	111.8	16.5	19.755912	-98.753032
X. C. Arco Norte de La Ciudad de México	48.00	1	1	7959	101.8	114.6	132.5	14.1	90.5	95.8	113.9	10.2	82.6	98.5	121.1	15.9	19.821615	-98.710670
X. C. Arco Norte de La Ciudad de México	48.00	1	2	7900	102.0	114.4	132.3	13.7	90.8	96.0	114.6	10.1	82.2	97.8	120.5	15.8	19.821610	-98.710675

HIDALGO

12 C A R R : Venta de Carpio - T. C. (Pachuca - Tuxpam)

CLAVE: 00455

RUTA: MEX-132

AÑO: 2013

L U G A R	E S T A C I O N				VELOCIDAD AUTOS (km/h)				VELOCIDAD AUTOBUSES (km/h)				VELOCIDAD CAMIONES (km/h)				C O O R D E N A D A S	
	KM	TE	SC	TDPA	Promedio	P 85	P 98	δ	Promedio	P 85	P 98	δ	Promedio	P 85	P 98	δ	Latitud	Longitud
X. C. Arco Norte de La Ciudad de México	48.00	3	1	7999	91.0	101.1	114.5	11.6	80.0	83.9	94.7	8.1	78.9	84.5	98.5	9.4	19.838939	-98.694374
X. C. Arco Norte de La Ciudad de México	48.00	3	2	8177	90.5	100.8	114.3	11.8	84.1	90.6	103.1	8.1	77.5	87.0	111.8	12.8	19.838938	-98.694373
Lim. Edos. Term. Mex. Ppia. Hgo.	51.00																	
X. C. Pachuca - Cd. Sahagún	54.00	3	1	8264	107.6	123.8	141.1	16.3	93.3	104.9	139.7	13.7	89.8	109.3	139.4	19.1	19.881550	-98.658704
X. C. Pachuca - Cd. Sahagún	54.00	3	2	8331	107.5	123.9	141.2	16.5	93.3	105.0	139.7	13.7	87.7	104.9	130.2	17.8	19.881551	-98.658704
X. C. Calpulalpan - El Ocote	64.17	1	1	8162	63.5	77.0	97.9	13.3	59.1	71.8	92.8	12.3	56.7	62.8	86.6	8.3	19.920066	-98.583607
X. C. Calpulalpan - El Ocote	64.17	1	2	7910	63.8	74.5	91.9	12.2	62.1	72.6	84.3	11.7	56.4	63.9	81.9	8.5	19.920066	-98.583607
X. C. Calpulalpan - El Ocote	64.17	3	1	8547	63.2	76.5	97.3	13.2	60.7	73.8	93.8	13.2	57.4	64.2	88.7	8.7	19.925348	-98.576710
X. C. Calpulalpan - El Ocote	64.17	3	2	8522	63.7	74.4	91.9	12.2	61.6	72.6	84.6	12.1	55.9	63.1	82.9	8.5	19.925348	-98.576711
T. C. Pachuca - Tuxpam	84.08	1	1	10314	63.5	77.2	98.0	13.4	60.1	73.5	93.9	13.3	57.8	65.6	89.3	9.2	20.047376	-98.465406
T. C. Pachuca - Tuxpam	84.08	1	2	9640	63.8	74.4	92.0	12.1	61.3	72.5	84.7	12.3	56.1	64.1	83.0	9.1	20.047376	-98.465406

13 C A R R : Ent. Tulancingo - Venta Grande (Cuota)

CLAVE: 00026

RUTA: MEX-132D

AÑO: 2013

L U G A R	E S T A C I O N				VELOCIDAD AUTOS (km/h)				VELOCIDAD AUTOBUSES (km/h)				VELOCIDAD CAMIONES (km/h)				C O O R D E N A D A S	
	KM	TE	SC	TDPA	Promedio	P 85	P 98	δ	Promedio	P 85	P 98	δ	Promedio	P 85	P 98	δ	Latitud	Longitud
T. C. Pachuca - Tuxpam	0.00																	
T. Izq. Acatlán	7.80	1	0	8131	66.0	76.9	96.2	11.7	62.9	75.7	99.4	13.6	59.3	69.1	93.0	11.1	20.104156	-98.409307
T. Izq. Acatlán	7.80	3	0	8843	65.7	76.3	95.6	11.5	62.6	75.7	99.1	13.7	58.5	66.8	90.3	10.2	20.110711	-98.393663
X. C. Pachuca - Tuxpam	21.80	1	0	8259	65.7	76.1	95.3	11.4	62.1	74.8	95.7	13.3	59.0	68.1	91.5	10.5	20.151025	-98.303414
Caseta de Cobro San Alejo (Tejocotal)	21.80	2	0	6163													20.147597	-98.285760
T. C. Tlaxco - Tejocotal (Cuota)	39.60	1	0	6925	65.7	76.3	95.8	11.5	62.2	74.9	99.2	13.6	58.7	67.6	91.7	10.4	20.141495	-98.135902
Lim. Edos. Term. Hgo. Ppia. Pue.	41.50																	
Venta Grande	57.10																	

14 C A R R : Libramiento Norte de la Ciudad de México (Cuota)

CLAVE: 0902

RUTA: MEX-M40D

AÑO: 2013

L U G A R	E S T A C I O N				VELOCIDAD AUTOS (km/h)				VELOCIDAD AUTOBUSES (km/h)				VELOCIDAD CAMIONES (km/h)				C O O R D E N A D A S	
	KM	TE	SC	TDPA	Promedio	P 85	P 98	δ	Promedio	P 85	P 98	δ	Promedio	P 85	P 98	δ	Latitud	Longitud
T. C. Toluca - Palmillas	0.00																	
X. C. México - Querétaro (Cuota)	54.00																	
Caseta de Cobro Querétaro	55.00	3	1	5656													19.998390	-99.489809
Caseta de Cobro Querétaro	55.00	3	2	5656													19.998390	-99.489809
Lim. Edos. Term. Mex. Ppia. Hgo.	60.72																	
Lim. Edos. Term. Hgo. Ppia. Mex.	95.75																	

HIDALGO

14 C A R R : Libramiento Norte de la Ciudad de México (Cuota)

CLAVE: 0902

RUTA: MEX-M40D

AÑO: 2013

L U G A R	E S T A C I O N				VELOCIDAD AUTOS (km/h)				VELOCIDAD AUTOBUSES (km/h)				VELOCIDAD CAMIONES (km/h)				C O O R D E N A D A S	
	KM	TE	SC	TDPA	Promedio	P 85	P 98	δ	Promedio	P 85	P 98	δ	Promedio	P 85	P 98	δ	Latitud	Longitud
Lim. Edos. Term. Mex. Ppia. Hgo.	115.89																	
Lim. Edos. Term. Hgo. Ppia. Mex.	143.98																	
Lim. Edos. Term. Mex. Ppia. Hgo.	166.53																	
Lim. Edos. Term. Hgo. Ppia. Tlax.	180.98																	
Caseta de Cobro San Martín Texmelucan	222.00	1	1	6347												19.301905	-98.409628	
Caseta de Cobro San Martín Texmelucan	222.00	1	2	6347												19.301905	-98.409628	
T. C. San Martín Texmelucan - Ocotoxco (Cuota)	222.44																	

15 C A R R : México - Pachuca (Cuota)

CLAVE: 00432

RUTA: MEX-085D

AÑO: 2013

L U G A R	E S T A C I O N				VELOCIDAD AUTOS (km/h)				VELOCIDAD AUTOBUSES (km/h)				VELOCIDAD CAMIONES (km/h)				C O O R D E N A D A S	
	KM	TE	SC	TDPA	Promedio	P 85	P 98	δ	Promedio	P 85	P 98	δ	Promedio	P 85	P 98	δ	Latitud	Longitud
T. C. México - Pachuca (Libre)	0.00																	
Lim. Edos. Term. D. F. Ppia. Mex.	9.86																	
Caseta de Cobro Ojo de Agua	25.00	2	1	25727												19.618818	-99.029462	
Caseta de Cobro Ojo de Agua	25.00	2	2	25727												19.618818	-99.029462	
Caseta de Cobro Ojo de Agua	25.00	3	1	23627	87.8	99.9	114.5	13.2	94.7	114.9	141.6	19.0	79.2	104.7	137.0	23.5	19.621796	-99.028159
Caseta de Cobro Ojo de Agua	25.00	3	2	23230	71.3	80.6	100.8	11.2	68.9	78.0	93.1	10.8	65.4	74.9	93.7	11.4	19.621797	-99.028157
T. Izq. Tecámac	35.62	3	1	17243	110.9	122.6	138.8	13.2	99.0	108.1	126.6	10.9	94.1	107.9	124.7	15.1	19.717946	-98.960104
T. Izq. Tecámac	35.62	3	2	19934	107.2	122.8	141.1	15.5	103.0	116.3	137.9	14.1	98.8	113.5	137.7	15.5	19.718127	-98.960155
Lim. Edos. Term. Mex. Ppia. Hgo.	49.60																	
X. C. Otumba - Tizayuca	53.45	1	1	14927	124.9	138.0	144.1	12.9	116.4	137.2	144.0	16.7	104.8	135.5	143.7	24.4	19.827120	-98.949445
X. C. Otumba - Tizayuca	53.45	1	2	14405	99.6	117.2	139.4	17.3	71.4	92.5	104.3	19.2	90.4	110.4	136.9	18.9	19.827139	-98.949620
T. C. México - Pachuca (Libre)	60.50	1	1	20596	91.5	110.7	132.6	18.2	90.4	102.2	124.6	14.2	87.2	101.5	124.8	15.1	19.884177	-98.937430
T. C. México - Pachuca (Libre)	60.50	1	2	20962	99.5	118.0	140.8	16.4	107.4	135.5	143.7	20.3	104.8	132.9	143.5	21.0	19.884236	-98.937585

16 C A R R : Tejocotal - Nuevo Necaxa (Cuota)

CLAVE: 00211

RUTA: MEX-132D

AÑO: 2013

L U G A R	E S T A C I O N				VELOCIDAD AUTOS (km/h)				VELOCIDAD AUTOBUSES (km/h)				VELOCIDAD CAMIONES (km/h)				C O O R D E N A D A S	
	KM	TE	SC	TDPA	Promedio	P 85	P 98	δ	Promedio	P 85	P 98	δ	Promedio	P 85	P 98	δ	Latitud	Longitud
T. C. Tlaxco - Tejocotal (Cuota)	0.00	3	0	6239	63.2	74.8	94.2	12.7	60.7	72.8	89.8	12.6	56.4	62.1	84.5	7.9	20.135958	-98.114922
Lim. Edos. Term. Hgo. Ppia. Pue.	2.10																	
Nuevo Necaxa	17.00	1	1	3253	85.0	97.8	115.4	13.3	71.0	80.5	93.0	9.8	65.4	79.4	97.7	13.0	20.176321	-98.027125
Nuevo Necaxa	17.00	1	2	3316	83.6	98.3	120.7	15.2	78.3	88.7	100.1	11.6	70.8	86.3	111.0	16.4	20.176364	-98.027260
Caseta de Cobro Nuevo Necaxa	17.00	2	0	6743													20.186719	-98.029735

HIDALGO

16 CARR: Tejocotal - Nuevo Necaxa (Cuota)

CLAVE: 00211

RUTA: MEX-132D

AÑO: 2013

LUGAR	ESTACION				VELOCIDAD AUTOS (km/h)				VELOCIDAD AUTOBUSES (km/h)				VELOCIDAD CAMIONES (km/h)				COORDENADAS	
	KM	TE	SC	TDPA	Promedio	P 85	P 98	δ	Promedio	P 85	P 98	δ	Promedio	P 85	P 98	δ	Latitud	Longitud
T. C. Pachuca - Tuxpam	18.70																	

17 CARR: México - Querétaro (Cuota)

CLAVE: 00411

RUTA: MEX-057-MEX-057D

AÑO: 2013

LUGAR	ESTACION				VELOCIDAD AUTOS (km/h)				VELOCIDAD AUTOBUSES (km/h)				VELOCIDAD CAMIONES (km/h)				COORDENADAS	
	KM	TE	SC	TDPA	Promedio	P 85	P 98	δ	Promedio	P 85	P 98	δ	Promedio	P 85	P 98	δ	Latitud	Longitud
México	0.00																	
Lim. Edos. Term. D. F. Ppia. Mex.	11.30																	
Caseta de Cobro Tepetzotlán	43.01	2	1	25513													19.715358	-99.207587
Caseta de Cobro Tepetzotlán	43.01	2	2	25513													19.715358	-99.207587
Ent. Jorobas	56.18	1	1	25483	97.1	113.5	134.0	16.1	93.7	103.2	125.7	11.7	89.1	98.4	121.8	12.0	19.811311	-99.238734
Ent. Jorobas	56.18	1	2	25977	98.8	117.6	138.4	18.1	96.6	106.3	132.1	12.9	91.7	102.8	125.4	13.4	19.811311	-99.238735
Ent. Jorobas	56.18	3	1	27468	124.0	137.4	144.0	12.7	112.5	136.3	143.8	16.1	105.4	122.9	142.7	15.9	19.827909	-99.254968
Ent. Jorobas	56.18	3	2	30304	96.3	108.2	124.9	12.6	88.0	93.5	103.6	9.2	83.5	91.7	103.6	10.0	19.828120	-99.254874
Lim. Edos. Term. Mex. Ppia. Hgo.	59.85																	
T. Der. Tepeji del Río	69.36	1	1	25679	96.5	112.6	132.5	15.7	94.4	103.7	126.7	11.6	88.6	98.5	121.9	12.2	19.874062	-99.335772
T. Der. Tepeji del Río	69.36	1	2	26050	98.6	117.3	138.7	18.2	96.9	106.4	132.0	12.7	92.7	102.8	124.8	12.5	19.871344	-99.338694
T. Der. Tepeji del Río	69.36	3	1	24360	97.0	113.1	133.6	15.9	93.9	103.0	124.8	11.3	88.7	96.2	118.3	11.1	19.908211	-99.352524
T. Der. Tepeji del Río	69.36	3	2	24739	98.8	117.1	137.9	17.8	96.2	105.0	130.8	12.6	91.6	101.9	122.3	12.6	19.908192	-99.352532
T. Izq. Jilotepec	83.75	1	1	23258	96.8	113.2	133.7	16.1	93.7	102.9	124.8	11.4	88.7	96.3	118.4	11.1	19.975301	-99.435924
T. Izq. Jilotepec	83.75	1	2	22830	98.1	116.7	137.8	18.0	96.3	104.9	130.9	12.4	91.7	102.2	123.7	12.8	19.977507	-99.437989
T. Izq. Jilotepec	83.75	3	1	24886	108.8	138.6	144.1	23.0	107.1	138.5	144.1	21.9	94.3	116.9	142.7	18.7	19.985904	-99.444291
T. Izq. Jilotepec	83.75	3	2	24954	101.3	120.1	139.8	17.9	96.1	103.9	126.4	11.2	92.0	102.3	123.2	12.4	19.987398	-99.451138
Lim. Edos. Term. Hgo. Ppia. Mex.	86.00																	
X. C. Jilotepec - Maravillas	107.00	1	1	23989	96.4	113.0	134.1	16.2	93.5	102.5	124.5	11.4	88.5	96.0	117.9	11.1	20.082509	-99.625768
X. C. Jilotepec - Maravillas	107.00	1	2	23537	95.9	115.3	137.2	18.7	96.4	104.8	130.5	12.4	91.5	101.9	122.4	12.6	20.082517	-99.625744
X. C. Jilotepec - Maravillas	107.00	3	1	24244	97.2	113.3	133.7	15.9	93.9	103.3	125.3	11.6	88.9	96.6	119.1	11.2	20.082908	-99.633083
X. C. Jilotepec - Maravillas	107.00	3	2	22864	98.5	116.9	137.8	17.8	96.2	104.9	130.6	12.5	91.4	101.8	122.9	12.7	20.082825	-99.631218
T. Izq. Aculco	125.00	1	1	25665	114.9	133.3	143.5	15.7	109.3	131.3	143.5	16.3	107.6	128.9	143.3	17.0	20.098728	-99.693993
T. Izq. Aculco	125.00	1	2	25711	103.3	119.0	138.8	15.7	94.1	104.0	139.9	13.0	92.5	106.4	139.7	15.3	20.097337	-99.693075
T. Izq. Aculco	125.00	3	1	21871	115.3	133.8	143.5	15.8	109.5	132.0	143.5	16.5	103.9	118.3	142.0	14.6	20.109611	-99.706156
T. Izq. Aculco	125.00	3	2	21891	105.4	120.2	139.2	14.6	95.3	105.8	141.0	13.3	90.7	102.0	136.5	13.6	20.109395	-99.706501
Lim. Edos. Term. Mex. Ppia. Qro.	145.50																	
Caseta de Cobro Palmillas	145.80	2	1	22359													20.296103	-99.928994
Caseta de Cobro Palmillas	145.80	2	2	22359													20.296103	-99.928994

HIDALGO

17 C A R R : México - Querétaro (Cuota)

CLAVE: 00411

RUTA: MEX-057-MEX-057D

AÑO: 2013

L U G A R	E S T A C I O N				VELOCIDAD AUTOS (km/h)				VELOCIDAD AUTOBUSES (km/h)				VELOCIDAD CAMIONES (km/h)				C O O R D E N A D A S	
	KM	TE	SC	TDPA	Promedio	P 85	P 98	δ	Promedio	P 85	P 98	δ	Promedio	P 85	P 98	δ	Latitud	Longitud
T. Izq. Toluca	148.50	1	1	20562	116.1	134.2	143.6	15.7	111.0	135.5	143.7	17.2	103.4	116.8	141.8	14.3	20.289435	-99.916829
T. Izq. Toluca	148.50	1	2	20433	105.2	120.1	138.9	14.7	94.9	104.7	140.2	12.8	90.2	101.0	134.6	13.2	20.290172	-99.919113
T. Izq. Toluca	148.50	3	1	28948	115.5	133.8	143.5	15.8	109.8	132.9	143.6	16.7	104.2	119.5	142.3	14.8	20.306426	-99.934520
T. Izq. Toluca	148.50	3	2	28376	105.1	120.3	139.3	14.9	95.5	106.3	141.0	13.4	90.2	101.2	135.9	13.5	20.306819	-99.935052
T. Der. Poniente San Juan del Río	164.10	3	1	20446	112.4	124.3	141.4	12.9	107.8	125.4	143.2	15.2	104.1	116.8	141.6	13.4	20.373384	-99.993161
T. Der. Poniente San Juan del Río	164.10	3	2	20540	94.6	111.9	133.4	16.0	83.3	92.5	113.7	11.1	79.8	88.1	110.7	10.9	20.373462	-99.994242
T. Izq. Acámbaro	170.45	3	1	35831	115.5	133.5	143.5	15.6	110.0	133.2	143.6	16.8	106.3	124.1	142.9	15.6	20.445904	-100.076864
T. Izq. Acámbaro	170.45	3	2	37088	105.0	120.0	138.9	14.7	95.1	105.6	140.7	13.2	91.6	103.7	138.7	14.5	20.449080	-100.081391
T. Der. Libramiento de Querétaro a San Luis Potosí	207.00	1	1	41835	98.0	106.4	119.4	10.8	92.1	101.1	113.3	10.5	90.2	101.2	114.2	12.2	20.584826	-100.343115
T. Der. Libramiento de Querétaro a San Luis Potosí	207.00	1	2	41837	90.5	101.5	114.3	12.8	80.4	92.0	106.7	13.1	75.7	91.3	107.4	16.1	20.583306	-100.343382
T. Der. Libramiento de Querétaro a San Luis Potosí	207.00	3	1	46984	115.8	133.6	143.5	15.5	110.5	134.5	143.6	16.9	109.7	133.2	143.6	17.6	20.578879	-100.378216
T. Der. Libramiento de Querétaro a San Luis Potosí Querétaro	207.00 211.60	3	2	43744	105.6	120.5	139.2	14.7	95.4	106.3	140.9	13.4	95.6	112.9	141.5	16.4	20.578084	-100.379722

18 C A R R : Actopan - Progreso

CLAVE: 13038

RUTA: HGO

AÑO: 2013

L U G A R	E S T A C I O N				VELOCIDAD AUTOS (km/h)				VELOCIDAD AUTOBUSES (km/h)				VELOCIDAD CAMIONES (km/h)				C O O R D E N A D A S	
	KM	TE	SC	TDPA	Promedio	P 85	P 98	δ	Promedio	P 85	P 98	δ	Promedio	P 85	P 98	δ	Latitud	Longitud
Actopan	0.00	3	1	9083	72.2	84.8	111.6	14.1	68.2	79.3	101.8	12.2	66.8	77.3	104.8	12.3	20.266161	-98.955831
Actopan	0.00	3	2	9041	58.7	69.4	88.2	11.0	56.7	65.1	74.1	8.5	54.8	63.9	76.4	8.9	20.266157	-98.955821
Progreso	23.90	1	1	6318	80.8	92.6	111.4	13.0	78.8	88.4	102.6	11.5	76.2	88.5	106.1	13.2	20.245107	-99.175570
Progreso	23.90	1	2	6379	84.8	96.3	114.8	12.6	76.8	88.9	104.3	12.8	76.3	89.6	110.6	13.9	20.245109	-99.175570

19 C A R R : El Saucillo - Amealco

CLAVE: 13103

RUTA: HGO-103

AÑO: 2013

L U G A R	E S T A C I O N				VELOCIDAD AUTOS (km/h)				VELOCIDAD AUTOBUSES (km/h)				VELOCIDAD CAMIONES (km/h)				C O O R D E N A D A S	
	KM	TE	SC	TDPA	Promedio	P 85	P 98	δ	Promedio	P 85	P 98	δ	Promedio	P 85	P 98	δ	Latitud	Longitud
T. C. Portezuelo - Palmillas	0.00	3	0	3286	34.8	38.4	47.0	5.2	33.3	34.8	51.9	6.5	37.4	49.4	54.3	10.6	20.313443	-99.715516
Nopala	11.00	1	1	1732	34.6	37.1	44.8	4.7	32.4	34.1	52.6	6.9	38.4	50.2	54.4	11.0	20.254200	-99.653358
Nopala	11.00	1	2	1737	35.1	39.7	49.4	5.8	34.0	36.3	50.9	5.8	38.2	50.1	54.3	11.1	20.254206	-99.653366
Nopala	11.00	3	0	8232	43.1	58.3	85.1	13.6	42.1	57.3	83.3	14.3	43.7	53.6	81.0	14.0	20.247773	-99.643684
Amealco	21.40	1	0	1875	34.6	38.2	46.3	5.2	34.3	35.6	53.6	6.5	38.8	50.5	54.4	11.3	20.239345	-99.557214

HIDALGO

20 CARR: Ent. Emiliano Zapata - Cd. Sahagún

CLAVE: 13255

RUTA: HGO

AÑO: 2013

LUGAR	ESTACION				VELOCIDAD AUTOS (km/h)				VELOCIDAD AUTOBUSES (km/h)				VELOCIDAD CAMIONES (km/h)				COORDENADAS	
	KM	TE	SC	TDPA	Promedio	P 85	P 98	δ	Promedio	P 85	P 98	δ	Promedio	P 85	P 98	δ	Latitud	Longitud
T. C. Calpulalpan - El Ocote	0.00																	
Emiliano Zapata	2.70	1	1	3957	70.8	80.0	92.8	11.0	64.6	71.8	81.7	8.4	59.0	69.2	83.7	11.4	19.639597	-98.535572
Emiliano Zapata	2.70	1	2	3828	61.3	70.3	88.1	9.1	59.9	66.4	81.0	7.6	57.5	59.9	76.6	5.4	19.639596	-98.535571
T. Izq. Otumba	14.00	1	1	4810	62.4	75.5	96.7	13.2	58.9	71.4	88.8	11.8	56.8	61.6	87.6	7.8	19.743590	-98.584131
T. Izq. Otumba	14.00	1	2	4724	64.1	74.6	91.6	12.1	62.0	72.4	84.0	11.7	55.5	61.9	81.9	7.8	19.743581	-98.584120
Cd. Sahagún	17.98	1	1	6127	43.9	47.6	54.9	6.0	35.3	38.7	51.0	5.1	33.4	39.1	52.4	7.5	19.764109	-98.587326
Cd. Sahagún	17.98	1	2	6280	44.3	48.9	57.5	6.2	35.9	40.1	51.2	5.6	35.2	40.5	52.1	6.4	19.764118	-98.587324

21 CARR: Ent. Tepeji del Río - Tlahuelilpan

CLAVE: 13017

RUTA: HGO-017

AÑO: 2013

LUGAR	ESTACION				VELOCIDAD AUTOS (km/h)				VELOCIDAD AUTOBUSES (km/h)				VELOCIDAD CAMIONES (km/h)				COORDENADAS	
	KM	TE	SC	TDPA	Promedio	P 85	P 98	δ	Promedio	P 85	P 98	δ	Promedio	P 85	P 98	δ	Latitud	Longitud
T. C. México - Querétaro (Cuota)	0.00																	
T. Izq. Tepeji del Río	3.00	3	1	6092	34.3	39.4	51.0	6.6	35.0	39.2	51.8	5.5	33.0	39.4	52.8	8.4	19.940720	-99.339121
T. Izq. Tepeji del Río	3.00	3	2	6246	30.5	32.4	34.9	5.2	26.9	24.9	49.7	4.1	23.9	24.6	48.9	5.4	19.940720	-99.339121
Tula de Allende	18.00	1	0	12134	42.4	45.8	57.4	6.9	42.2	49.0	57.0	8.3	44.4	51.4	76.6	9.8	20.048315	-99.340199
X. C. Arco Norte de La Ciudad de México	19.40	1	1	7957	75.3	89.3	110.1	13.9	73.1	90.0	104.9	16.0	69.5	83.1	104.3	14.6	20.092396	-99.292682
X. C. Arco Norte de La Ciudad de México	19.40	1	2	8065	59.9	63.8	73.5	7.6	50.1	53.7	64.2	7.6	48.1	53.9	64.8	8.9	20.092399	-99.292686
Tlahuelilpan de Ocampo	32.00	1	1	6610	55.2	61.4	82.1	8.1	53.0	57.6	83.5	8.8	53.0	54.2	79.0	6.9	20.125489	-99.247277
Tlahuelilpan de Ocampo	32.00	1	2	6997	65.1	74.2	89.7	10.6	65.1	73.8	84.7	10.2	59.9	69.1	83.8	9.8	20.125491	-99.247278

22 CARR: Ent. Tolman - Cd. Sahagún

CLAVE: 00119

RUTA: EM-009-HGO

AÑO: 2013

LUGAR	ESTACION				VELOCIDAD AUTOS (km/h)				VELOCIDAD AUTOBUSES (km/h)				VELOCIDAD CAMIONES (km/h)				COORDENADAS	
	KM	TE	SC	TDPA	Promedio	P 85	P 98	δ	Promedio	P 85	P 98	δ	Promedio	P 85	P 98	δ	Latitud	Longitud
T. C. Venta de Carpio - Tulancingo	0.00	3	0	12935	55.1	61.9	74.8	8.0	53.9	59.5	71.4	7.3	53.1	59.7	74.6	9.0	19.714476	-98.791053
Otumba	5.00	3	0	5636	74.0	84.7	103.5	12.0	75.9	84.2	97.2	10.6	72.2	83.0	100.1	12.5	19.710491	-98.743326
T. Der. Jaltepec	21.00	3	0	3853	86.2	100.2	125.7	14.2	77.0	91.2	105.0	13.5	76.9	93.8	120.1	16.6	19.749559	-98.653452
Lim. Edos. Term. Mex. Ppia. Hgo.	25.00																	
Cd. Sahagún	32.00	1	0	5239	64.3	76.1	96.7	12.2	56.9	69.5	84.1	12.5	55.8	69.2	90.3	13.2	19.752281	-98.604080

HIDALGO

23 C A R R : Francisco I. Madero - Tula de Allende

CLAVE: 13043

RUTA: HGO

AÑO: 2013

L U G A R	E S T A C I O N				VELOCIDAD AUTOS (km/h)				VELOCIDAD AUTOBUSES (km/h)				VELOCIDAD CAMIONES (km/h)				C O O R D E N A D A S	
	KM	TE	SC	TDPA	Promedio	P 85	P 98	δ	Promedio	P 85	P 98	δ	Promedio	P 85	P 98	δ	Latitud	Longitud
T. C. Portezuelo - Palmillas	0.00	3	0	3892	34.5	38.0	45.5	5.3	33.2	34.8	51.4	6.4	35.3	46.5	53.9	8.7	20.444600	-99.361930
Gral. Pedro María Anaya	38.20	1	0	4139	61.5	71.1	84.1	11.0	58.0	67.8	81.3	11.6	55.4	66.4	80.9	12.6	20.156108	-99.357132
T. C. (México - Querétaro) - Tlahuelilpan de Ocampo	52.70	1	0	7101	39.6	44.5	55.2	8.4	37.4	43.1	53.2	7.8	37.9	45.2	54.6	9.5	20.066882	-99.330277

24 C A R R : Huichapan - Tecozautla

CLAVE: 13030

RUTA: HGO-030

AÑO: 2013

L U G A R	E S T A C I O N				VELOCIDAD AUTOS (km/h)				VELOCIDAD AUTOBUSES (km/h)				VELOCIDAD CAMIONES (km/h)				C O O R D E N A D A S	
	KM	TE	SC	TDPA	Promedio	P 85	P 98	δ	Promedio	P 85	P 98	δ	Promedio	P 85	P 98	δ	Latitud	Longitud
Huichapan	0.00	3	0	5531	34.8	38.6	47.4	5.2	33.3	34.9	52.0	6.5	36.8	48.7	54.2	10.1	20.383063	-99.659462
Tecozautla	30.85																	

25 C A R R : Jilotepec - Maravillas

CLAVE: 00015

RUTA: EM-HGO

AÑO: 2013

L U G A R	E S T A C I O N				VELOCIDAD AUTOS (km/h)				VELOCIDAD AUTOBUSES (km/h)				VELOCIDAD CAMIONES (km/h)				C O O R D E N A D A S	
	KM	TE	SC	TDPA	Promedio	P 85	P 98	δ	Promedio	P 85	P 98	δ	Promedio	P 85	P 98	δ	Latitud	Longitud
Jilotepec	0.00	3	0	7109	52.3	58.4	71.5	8.3	46.9	54.3	64.6	9.8	48.7	54.4	66.8	9.9	19.954221	-99.549540
X. C. México - Querétaro (Cuota)	21.30	1	0	1914	34.4	37.5	45.5	5.2	33.2	34.4	52.2	6.2	34.9	44.9	53.7	7.6	20.081602	-99.630494
X. C. México - Querétaro (Cuota)	21.30	3	0	3885	34.6	38.1	45.8	5.2	33.1	34.7	52.0	6.5	36.5	48.3	54.2	9.9	20.088475	-99.627087
Acazuchitlán	29.00	1	0	2357	58.3	64.7	80.7	9.9	54.7	63.7	75.2	10.3	52.6	61.5	74.3	10.5	20.144517	-99.599378
Lim. Edos. Term. Mex. Ppia. Hgo.	29.30																	
Maravillas	36.40	1	0	1846	34.5	37.8	46.2	5.2	33.8	34.9	53.1	6.5	37.7	49.4	54.3	10.3	20.197386	-99.584149
T. C. El Saucillo - Amealco	40.00	1	0	2388	34.9	38.7	48.1	5.2	33.4	34.9	52.2	6.5	36.6	48.1	54.1	9.4	20.234859	-99.595448

26 C A R R : Libramiento de Atotonilco El Grande

CLAVE: 13238

RUTA: HGO

AÑO: 2013

L U G A R	E S T A C I O N				VELOCIDAD AUTOS (km/h)				VELOCIDAD AUTOBUSES (km/h)				VELOCIDAD CAMIONES (km/h)				C O O R D E N A D A S	
	KM	TE	SC	TDPA	Promedio	P 85	P 98	δ	Promedio	P 85	P 98	δ	Promedio	P 85	P 98	δ	Latitud	Longitud
T. C. Pachuca - Tempoal (1er. Acceso)	0.00	3	0	6530	39.1	48.9	60.0	10.6	42.3	51.6	60.0	11.4	49.0	53.1	56.2	8.9	20.273413	-98.646939
T. C. Pachuca - Tempoal (2do. Acceso)	6.30	1	0	6862	43.7	54.0	80.2	12.5	43.5	52.4	62.9	11.7	50.8	53.5	64.7	7.8	20.297511	-98.676348

27 C A R R : Lolotla - Atlapexco

CLAVE: 13238

RUTA: HGO

AÑO: 2013

L U G A R	E S T A C I O N				VELOCIDAD AUTOS (km/h)				VELOCIDAD AUTOBUSES (km/h)				VELOCIDAD CAMIONES (km/h)				C O O R D E N A D A S	
	KM	TE	SC	TDPA	Promedio	P 85	P 98	δ	Promedio	P 85	P 98	δ	Promedio	P 85	P 98	δ	Latitud	Longitud
T. C. Pachuca - Tempoal	0.00	3	0	1044	33.7	37.4	44.7	6.0	35.9	49.7	54.3	12.1	30.1	36.3	52.1	9.0	20.875353	-98.703411

HIDALGO

27 CARR: Lolotla - Atlapexco

CLAVE: 13238

RUTA: HGO

AÑO: 2013

LUGAR	ESTACION				VELOCIDAD AUTOS (km/h)				VELOCIDAD AUTOBUSES (km/h)				VELOCIDAD CAMIONES (km/h)				COORDENADAS	
	KM	TE	SC	TDPA	Promedio	P 85	P 98	δ	Promedio	P 85	P 98	δ	Promedio	P 85	P 98	δ	Latitud	Longitud
Atlapexco	68.00	1	0	2179	42.5	46.8	54.6	7.0	41.6	50.4	54.4	10.7	42.9	51.2	54.7	10.6	21.015196	-98.352057
T. C. Álamo - Huejutla	69.80																	

28 CARR: Los Reyes - El Tephé

CLAVE: 00021

RUTA: EM-HGO

AÑO: 2013

LUGAR	ESTACION				VELOCIDAD AUTOS (km/h)				VELOCIDAD AUTOBUSES (km/h)				VELOCIDAD CAMIONES (km/h)				COORDENADAS	
	KM	TE	SC	TDPA	Promedio	P 85	P 98	δ	Promedio	P 85	P 98	δ	Promedio	P 85	P 98	δ	Latitud	Longitud
T. C. México - Pachuca (Libre)	0.00																	
Los Reyes	1.35	3	1	8351	52.5	57.0	64.9	7.3	49.7	53.5	64.0	7.4	50.6	53.5	63.4	7.1	19.769534	-98.996178
Los Reyes	1.35	3	2	8026	63.5	72.8	86.4	10.7	64.1	72.7	84.1	10.0	59.6	68.4	83.2	9.8	19.769511	-98.996169
Zumpango	15.35	1	1	10556	52.6	57.4	65.9	7.4	50.2	53.7	64.1	7.3	51.3	53.6	63.9	7.1	19.791393	-99.069865
Zumpango	15.35	1	2	11163	61.3	72.5	85.9	12.5	62.6	72.7	84.1	11.6	57.0	65.8	83.0	9.7	19.791423	-99.069896
Zumpango	15.35	3	0	17367	36.8	40.3	44.8	5.3	33.9	34.9	44.5	4.9	30.6	33.8	47.3	7.2	19.820742	-99.115194
Tequixquiác	29.00	1	0	8619	38.7	44.1	55.0	8.6	38.6	44.0	54.5	8.9	36.0	42.8	54.5	9.1	19.899038	-99.142654
Apaxco	39.00	3	1	4282	51.7	57.6	72.7	8.9	51.8	59.6	71.9	9.5	48.0	55.1	70.5	10.3	19.984685	-99.180169
Apaxco	39.00	3	2	4117	47.1	53.8	70.4	9.1	45.2	53.2	64.2	9.5	39.7	50.6	64.0	11.6	19.984685	-99.180169
Lim. Edos. Term. Mex. Ppia. Hgo.	40.00																	
T. Izq. Atotonilco (1° Acceso)	42.00	1	0	6548	55.4	63.3	79.9	9.3	53.9	63.0	81.2	10.6	50.6	58.9	77.2	10.6	19.997467	-99.187650
X. C. Arco Norte de La Ciudad de México	50.00	3	1	6187	55.4	61.8	83.3	8.4	52.6	57.2	82.4	9.0	53.5	54.3	79.8	6.5	20.069673	-99.220720
X. C. Arco Norte de La Ciudad de México	50.00	3	2	6053	64.7	74.0	90.0	10.9	64.8	73.5	84.6	10.2	58.9	67.1	83.6	9.3	20.069671	-99.220720
Tlaxcoapan	52.00	3	0	8501	66.8	76.9	95.1	11.5	67.9	77.8	94.5	11.3	64.2	74.4	94.0	11.7	20.105935	-99.221861
Tlahuelilpan de Ocampo	60.00	3	1	7928	55.3	61.4	82.1	8.0	52.9	57.6	84.8	9.1	53.6	54.6	84.9	7.3	20.149937	-99.234118
Tlahuelilpan de Ocampo	60.00	3	2	8745	68.4	79.6	94.5	12.3	65.1	73.9	84.3	10.3	59.8	72.1	86.0	13.0	20.149940	-99.234120
Progreso	72.00	1	1	9914	35.8	41.1	52.9	6.7	35.3	39.8	50.3	5.7	34.0	40.0	52.7	7.3	20.239215	-99.193088
Progreso	72.00	1	2	10156	37.3	41.9	52.1	6.6	34.6	38.9	45.5	5.6	33.9	39.9	51.9	7.4	20.239183	-99.193079
El Tephé	97.00	1	0	7168	66.1	74.3	90.3	10.1	63.7	72.8	86.8	10.3	62.4	72.1	88.8	11.2	20.438083	-99.172889

29 CARR: Otumba - Tizayuca

CLAVE: 00012

RUTA: EM-HGO

AÑO: 2013

LUGAR	ESTACION				VELOCIDAD AUTOS (km/h)				VELOCIDAD AUTOBUSES (km/h)				VELOCIDAD CAMIONES (km/h)				COORDENADAS	
	KM	TE	SC	TDPA	Promedio	P 85	P 98	δ	Promedio	P 85	P 98	δ	Promedio	P 85	P 98	δ	Latitud	Longitud
Otumba	0.00	3	0	6496	46.4	52.6	83.6	10.1	45.9	51.9	54.8	9.0	47.6	52.7	60.4	9.6	19.709158	-98.757799
X. C. Venta de Carpio - Tulancingo	6.00	3	0	4075	53.5	63.1	81.3	11.0	50.5	54.9	74.1	9.7	47.8	56.6	77.2	11.6	19.755597	-98.756696
Temascalapa	26.50	3	0	6875	34.4	37.2	44.8	5.1	32.9	34.2	51.8	6.2	31.6	34.4	52.5	7.8	19.830206	-98.913547
Lim. Edos. Term. Mex. Ppia. Hgo.	29.00																	

HIDALGO

29 CARR: Otumba - Tizayuca

CLAVE: 00012

RUTA: EM-HGO

AÑO: 2013

LUGAR	ESTACION				VELOCIDAD AUTOS (km/h)				VELOCIDAD AUTOBUSES (km/h)				VELOCIDAD CAMIONES (km/h)				COORDENADAS	
	KM	TE	SC	TDPA	Promedio	P 85	P 98	δ	Promedio	P 85	P 98	δ	Promedio	P 85	P 98	δ	Latitud	Longitud
Tizayuca	37.10	1	1	8918	55.8	62.4	74.4	8.2	52.7	59.4	67.9	8.3	50.3	58.4	72.4	10.0	19.837664	-98.959589
Tizayuca	37.10	1	2	8301	48.8	53.2	63.6	7.4	43.9	48.7	54.9	6.7	42.9	49.5	61.6	8.5	19.837664	-98.959582

30 CARR: Ramal a El Chico

CLAVE: 13256

RUTA: HGO

AÑO: 2013

LUGAR	ESTACION				VELOCIDAD AUTOS (km/h)				VELOCIDAD AUTOBUSES (km/h)				VELOCIDAD CAMIONES (km/h)				COORDENADAS	
	KM	TE	SC	TDPA	Promedio	P 85	P 98	δ	Promedio	P 85	P 98	δ	Promedio	P 85	P 98	δ	Latitud	Longitud
T. C. Pachuca - Tempoal	0.00	3	0	2512	34.6	38.2	46.8	5.3	36.8	47.4	54.0	7.3	37.6	49.7	54.3	10.8	20.139648	-98.724303
Mineral El Chico	21.00	1	0	1206	40.2	43.9	54.0	7.1	40.4	51.8	54.7	13.7	39.0	51.2	54.8	13.1	20.209697	-98.727947

31 CARR: Ramal a Pachuca

CLAVE: 13254

RUTA: HGO

AÑO: 2013

LUGAR	ESTACION				VELOCIDAD AUTOS (km/h)				VELOCIDAD AUTOBUSES (km/h)				VELOCIDAD CAMIONES (km/h)				COORDENADAS	
	KM	TE	SC	TDPA	Promedio	P 85	P 98	δ	Promedio	P 85	P 98	δ	Promedio	P 85	P 98	δ	Latitud	Longitud
T. C. Colonia - Portezuelo	0.00	3	1	12208	91.3	104.1	123.2	13.9	89.1	102.0	115.0	13.9	84.7	100.5	118.4	15.6	20.119888	-98.823040
T. C. Colonia - Portezuelo	0.00	3	2	11908	93.5	114.8	137.0	20.3	90.6	104.3	129.9	16.9	86.3	103.7	130.6	18.6	20.119887	-98.823041
Pachuca	10.00																	

32 CARR: San Alejo - Huayacocotla

CLAVE: 00132

RUTA: HGO-051-VER-113

AÑO: 2013

LUGAR	ESTACION				VELOCIDAD AUTOS (km/h)				VELOCIDAD AUTOBUSES (km/h)				VELOCIDAD CAMIONES (km/h)				COORDENADAS	
	KM	TE	SC	TDPA	Promedio	P 85	P 98	δ	Promedio	P 85	P 98	δ	Promedio	P 85	P 98	δ	Latitud	Longitud
T. C. Pachuca - Tuxpam	0.00	3	0	4945	34.6	38.1	45.9	5.3	33.4	35.0	52.1	6.5	37.4	49.3	54.3	10.5	20.154217	-98.286423
Metepec	11.80	3	0	3921	34.5	37.9	46.3	5.3	33.3	34.7	51.5	6.2	35.4	46.0	53.9	8.1	20.242703	-98.330858
Agua Blanca	29.48	3	0	2873	41.9	49.2	62.2	8.9	34.6	42.8	54.9	9.6	35.3	45.3	54.8	10.1	20.353651	-98.360824
Lim. Edos. Term. Hgo. Ppia. Ver.	36.48																	
Huayacocotla	66.00	1	0	2018	55.0	61.6	72.3	7.7	47.8	54.7	68.0	9.6	49.2	53.5	63.8	8.8	20.527352	-98.492960

33 CARR: San Felipe Orizatlán - Huejutla de Reyes

CLAVE: 13258

RUTA: HGO

AÑO: 2013

LUGAR	ESTACION				VELOCIDAD AUTOS (km/h)				VELOCIDAD AUTOBUSES (km/h)				VELOCIDAD CAMIONES (km/h)				COORDENADAS	
	KM	TE	SC	TDPA	Promedio	P 85	P 98	δ	Promedio	P 85	P 98	δ	Promedio	P 85	P 98	δ	Latitud	Longitud
San Felipe Orizatlán	0.00	3	0	3544	45.7	53.1	68.1	9.0	44.8	51.2	61.7	7.7	43.7	51.7	68.2	9.8	21.172090	-98.590962
Huejutla de Reyes	25.00	1	0	3389	42.3	48.1	62.9	8.3	42.4	50.8	63.4	10.2	43.2	51.3	63.3	10.2	21.125819	-98.464404

HIDALGO

34 CARR: Santo Domingo - T. C. (México - Querétaro)

CLAVE: 00433

RUTA: EM-011-HGO

AÑO: 2013

LUGAR	ESTACION				VELOCIDAD AUTOS (km/h)				VELOCIDAD AUTOBUSES (km/h)				VELOCIDAD CAMIONES (km/h)				COORDENADAS	
	KM	TE	SC	TDPA	Promedio	P 85	P 98	δ	Promedio	P 85	P 98	δ	Promedio	P 85	P 98	δ	Latitud	Longitud
T. C. Toluca - Palmillas	0.00	3	0	7563	55.7	67.9	87.2	11.8	48.9	62.1	78.3	13.5	50.7	63.3	88.1	13.7	19.621569	-99.775755
X. C. Los Reyes - Ixtlahuaca	6.11	3	0	7041	76.6	87.7	107.4	12.2	68.0	79.1	99.1	12.2	70.6	82.3	102.8	13.1	19.656517	-99.727038
X. C. Villa del Carbón - Atlacomulco	23.94	3	0	5182	69.1	81.6	102.1	13.1	60.5	70.4	83.8	10.9	65.0	77.8	95.1	13.5	19.786681	-99.702194
T. Der. Chapa de Mota	42.70	1	0	9968	48.4	53.8	64.7	8.4	48.0	53.2	64.8	8.3	49.8	53.2	62.7	8.0	19.926000	-99.582704
Lim. Edos. Term. Mex. Ppia. Hgo.	63.34																	
T. C. México - Querétaro (Cuota)	65.84	1	1	4042	51.5	57.7	69.3	8.7	51.2	56.9	70.6	8.9	51.2	54.0	64.6	7.4	19.978964	-99.441336
T. C. México - Querétaro (Cuota)	65.84	1	2	4567	45.3	50.3	56.6	6.2	44.3	49.4	54.6	6.3	48.0	52.2	54.7	8.0	19.978965	-99.441336

35 CARR: T. C. (Los Reyes - El Tephé) - Tizayuca

CLAVE: 00014

RUTA: EM-HGO

AÑO: 2013

LUGAR	ESTACION				VELOCIDAD AUTOS (km/h)				VELOCIDAD AUTOBUSES (km/h)				VELOCIDAD CAMIONES (km/h)				COORDENADAS	
	KM	TE	SC	TDPA	Promedio	P 85	P 98	δ	Promedio	P 85	P 98	δ	Promedio	P 85	P 98	δ	Latitud	Longitud
T. C. Los Reyes - El Tephé	0.00	3	0	4345	34.4	37.8	46.0	5.4	33.3	34.7	52.3	6.4	36.5	48.8	54.2	10.2	19.783616	-99.026059
Lim. Edos. Term. Mex. Ppia. Hgo.	6.50																	
Tizayuca	8.00	1	0	7921	30.0	32.9	42.7	6.3	29.3	31.5	52.7	7.3	30.1	33.6	54.0	8.8	19.825897	-98.990505

36 CARR: Tepeji del Río - T.C. (México - Querétaro)

CLAVE: 13104

RUTA: HGO

AÑO: 2013

LUGAR	ESTACION				VELOCIDAD AUTOS (km/h)				VELOCIDAD AUTOBUSES (km/h)				VELOCIDAD CAMIONES (km/h)				COORDENADAS	
	KM	TE	SC	TDPA	Promedio	P 85	P 98	δ	Promedio	P 85	P 98	δ	Promedio	P 85	P 98	δ	Latitud	Longitud
T. C. Ent. Tepeji del Río - Tlahuelilpan de Ocampo	0.00	3	0	6062	71.6	81.2	101.2	11.2	66.6	74.5	92.6	9.9	64.9	74.3	95.3	10.9	19.943145	-99.341055
T. C. México - Querétaro	12.40	1	0	4019	34.3	37.5	45.0	5.3	32.6	34.3	50.0	6.6	36.8	49.3	54.2	10.6	19.976923	-99.435467

37 CARR: Tlahuelilpan - San Agustín Tlaxiaca

CLAVE: 13435

RUTA: HGO

AÑO: 2013

LUGAR	ESTACION				VELOCIDAD AUTOS (km/h)				VELOCIDAD AUTOBUSES (km/h)				VELOCIDAD CAMIONES (km/h)				COORDENADAS	
	KM	TE	SC	TDPA	Promedio	P 85	P 98	δ	Promedio	P 85	P 98	δ	Promedio	P 85	P 98	δ	Latitud	Longitud
Tlahuelilpan	0.00	3	0	2411	46.7	54.7	71.8	10.1	47.1	53.6	73.7	11.0	44.0	52.4	64.2	10.9	20.137280	-99.225674
Ignacio Zaragoza	25.50	3	0	2913	60.5	70.6	87.4	11.2	58.7	69.2	82.5	10.7	56.7	64.5	82.9	9.0	20.131059	-98.995966
T. C. (La Colonia - Portezuelo)	48.00	1	0	5536	60.4	70.4	87.4	11.2	59.1	70.0	83.4	11.2	56.6	63.8	82.8	8.5	20.120345	-98.905200

HIDALGO

38 CARR: Calpulalpan - El Ocote

CLAVE: 00054

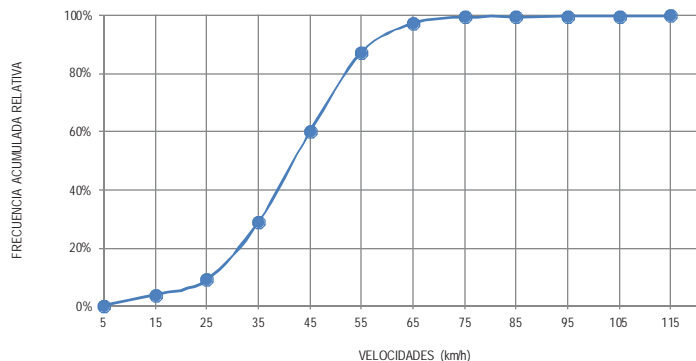
RUTA: MEX-HGO

AÑO: 2013

L U G A R	E S T A C I O N				VELOCIDAD AUTOS (km/h)				VELOCIDAD AUTOBUSES (km/h)				VELOCIDAD CAMIONES (km/h)				C O O R D E N A D A S	
	KM	TE	SC	TDPA	Promedio	P 85	P 98	δ	Promedio	P 85	P 98	δ	Promedio	P 85	P 98	δ	Latitud	Longitud
Calpulalpan	0.00	3	0	8769	43.1	49.4	61.8	8.0	43.6	48.6	54.8	7.1	38.9	44.8	54.9	8.9	19.596282	-98.571893
X. C. Arco Norte de La Ciudad de México	4.00	3	0	6724	34.5	38.1	46.6	5.4	34.0	36.1	53.5	6.9	39.4	50.8	54.5	11.6	19.632484	-98.537107
Lim. Edos. Term. Tlax. Ppia. Hgo.	5.00																	
Apan	19.58	3	1	3548	34.4	36.6	44.5	4.8	32.6	34.2	52.7	6.8	36.9	49.0	54.2	10.1	19.727490	-98.469577
Apan	19.58	3	2	3853	34.3	38.3	45.5	5.7	33.4	34.9	50.2	6.0	36.7	48.6	54.2	9.9	19.727490	-98.469577
Tepeapulco	34.92	3	0	3601	34.4	37.7	45.8	5.3	33.8	35.3	52.7	6.4	36.3	47.9	54.1	9.3	19.799353	-98.561109
X. C. Venta de Carpio - Tulancingo	51.18	1	0	3041	34.6	38.0	46.7	5.2	34.0	36.3	53.1	6.6	36.5	48.5	54.2	9.6	19.919273	-98.577666
X. C. Venta de Carpio - Tulancingo	51.18	3	0	2034	34.7	38.3	47.9	5.3	34.1	36.2	53.2	6.5	36.1	48.0	54.1	9.2	19.927484	-98.582769
El Ocote	70.44	1	0	3207	34.4	37.5	44.9	5.2	33.3	34.6	52.1	6.2	34.6	43.4	53.6	7.6	20.047567	-98.617911

1 Carr: Álamo - Huejulla de Reyes

CLAVE: 00116

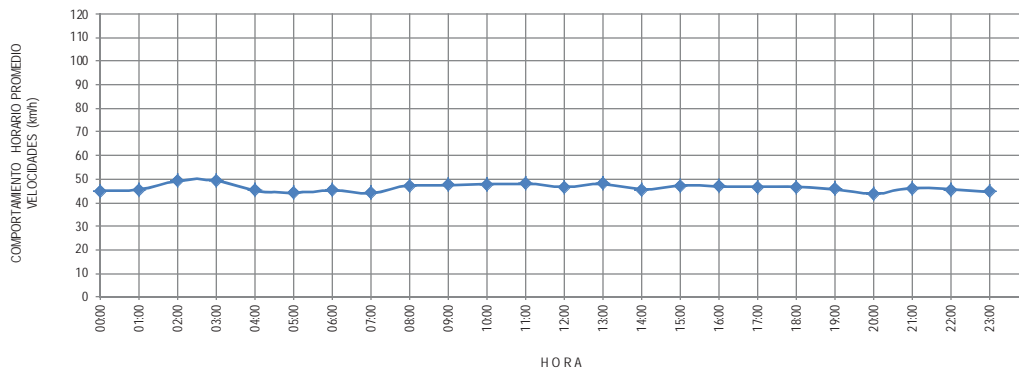


RUTA: MEX-127

KM: 0.000

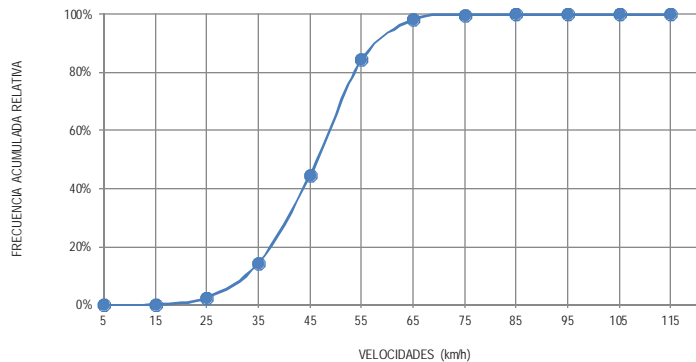
TE: 3

SC: 0



2 Carr: Apizaco - Tejocotal

CLAVE: 00430

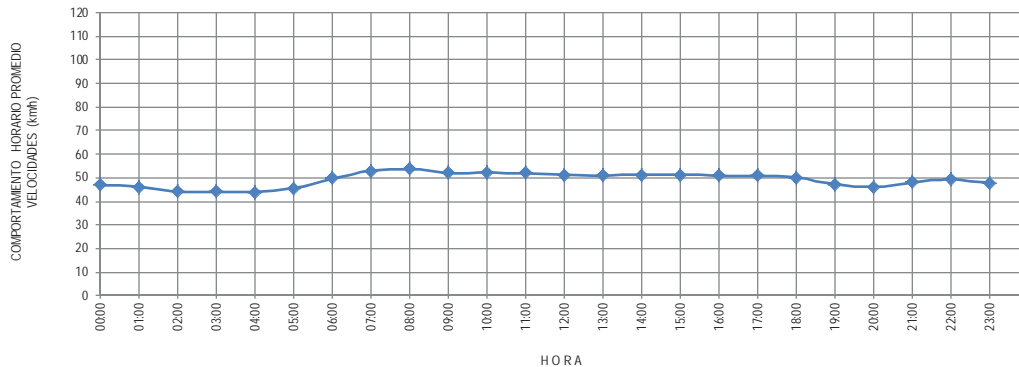


RUTA: MEX-119

KM: 0.000

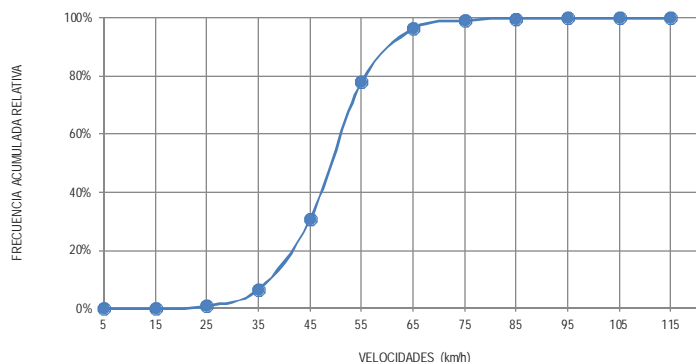
TE: 3

SC: 1



3 Carr: Ent. Colonia - Portezuelo

CLAVE: 13257



RUTA: MEX-085

KM: 0.000

TE: 3

SC: 1

