

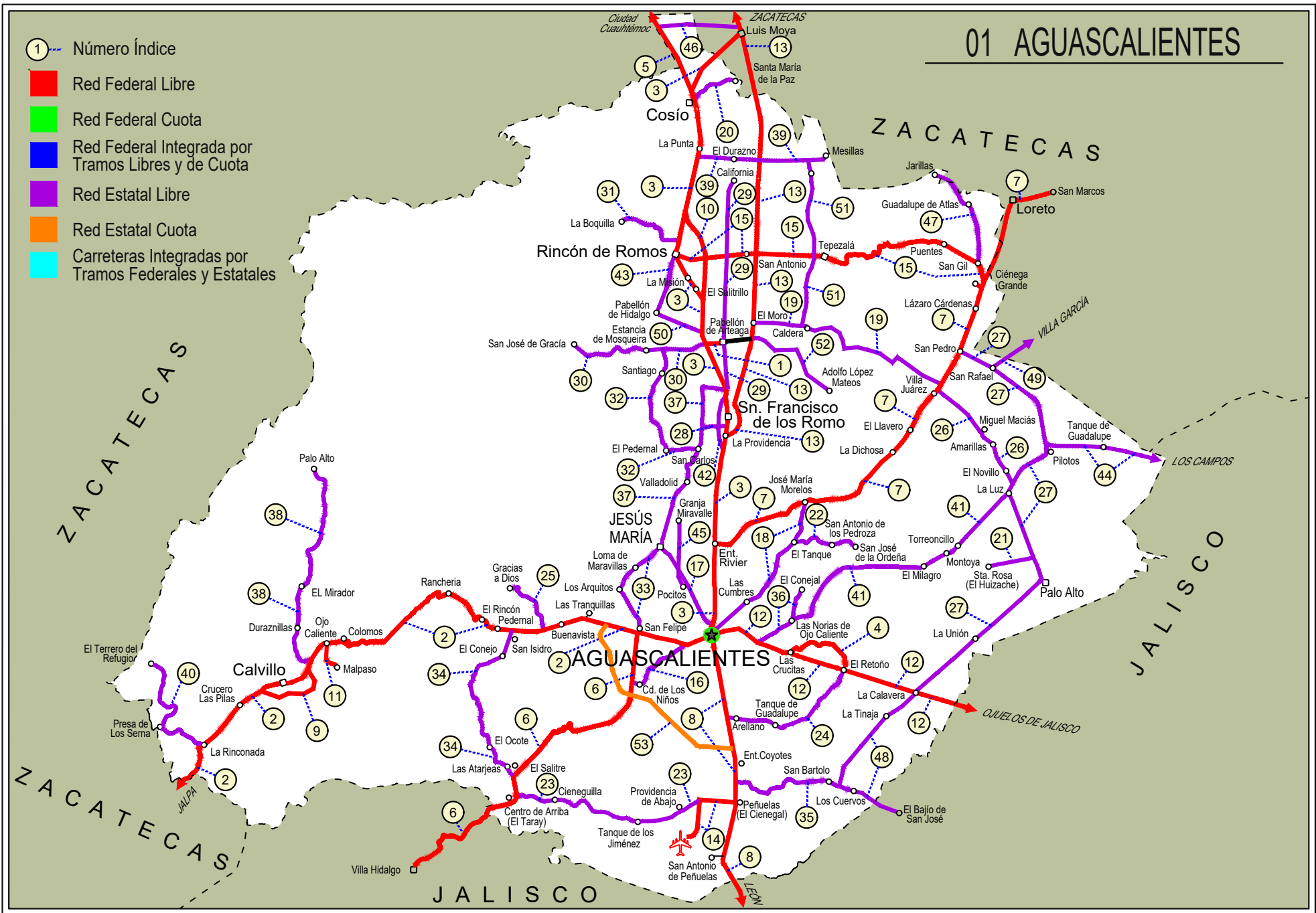
# AGUASCALIENTES

---

NO. INDICE CARRETERA		RUTA
	---RED FEDERAL LIBRE---	
1	Acceso a Pabellón de Arteaga	MEX-045
2	Aguascalientes - Jalpa	MEX-070
3	Aguascalientes - Zacatecas	MEX-045
4	El Retoño - Ent. Asturias	MEX-070
5	Ent. Cosío - Ent. Cuauhtémoc	MEX-045
6	Ent. Penitenciaría - Villa Hidalgo	MEX-071
7	Ent. Rivier - San Marcos	MEX-066
8	León - Aguascalientes	MEX-045
9	Libramiento de Calvillo	MEX-070
10	Libramiento Rincón de Romos	MEX-045
11	Ojo Caliente - Malpaso	MEX-070
12	Ojuelos - Aguascalientes	MEX-070
13	Providencia - Luis Moya	MEX-071
14	Ramal a Aeropuerto de Aguascalientes	MEX-045
15	Rincón de Romos - Ciénega Grande	MEX-039
	---RED ESTATAL LIBRE---	
16	Aguascalientes - Ent. Cd. de Los Niños	AGS
17	Aguascalientes - Jesús María	AGS-095
18	Aguascalientes - José María Morelos	AGS
19	Carboneras - Villa Juárez	AGS-004
20	Cosío - Santa María de La Paz	AGS
21	Crucero Ojo de Agua de Crucitas - Santa Rosa	AGS
22	El Tanque - San José de La Ordeña	AGS
23	El Taray - T. C.(Ramal Aeropuerto de Aguascalientes)	AGS-002
24	Ent. Arellano - El Retoño	AGS
25	Ent. Buenavista - Gracias a Dios	AGS
26	Ent. El Novillo - Villa Juárez	AGS-005
27	Ent. La Calavera - Ent. San Pedro	AGS-043
28	Ent. La Chirida - San Francisco de Los Romo	AGS
29	Ent. Pabellón de Arteaga - California	AGS
30	Ent. Pabellón de Arteaga - San José de Gracia	AGS-019
31	Ent. Rincón de Romos - La Boquilla	AGS
32	Ent. San Carlos - Ent. El Milagro	AGS-010
33	Ent. San Felipe - Jesús María	AGS
34	Ent. San Isidro - Ent. El Salitre	AGS-016
35	Est. Coyotes - Ent. San Bartolo	AGS-069
36	Fracc. Ojo Caliente - El Conejal	AGS-079
37	Jesús María - Palomas	AGS-018
38	La Panadera - Palo Alto	AGS-017
39	La Punta - Mesillas	AGS-026
40	La Rinconada - El Terrero del Refugio	AGS-007
41	Las Norias de Ojo Caliente - La Luz	AGS-068
42	Libramiento San Francisco de Los Romo	AGS
43	Pabellón de Hidalgo - Rincón de Romos	AGS
44	Pilotos - Los Campos	AGS-030
45	Pocitos - Granja Miravalle	AGS-053
46	Ramal a San Pedro Piedra Gorda	ZAC-AGS
47	San Gil - Jarillas	AGS-012-ZAC
48	San Isidro El Grande - Bajío de San José	AGS-036
49	San Rafael - Villa García	AGS-ZAC
50	Santa Rosa - Pabellón de Hidalgo	AGS
51	T. Caldera - Ent. Ojo de Agua de Los Montes	AGS
52	Viñedos de California - Adolfo López Mateos	AGS
	---RED ESTATAL DE CUOTA---	
53	Libramiento Surponiente de Aguascalientes (Cuota)	MEX-A40

# 01 AGUASCALIENTES

- ① Número Índice
- Red Federal Libre
- Red Federal Cuota
- Red Federal Integrada por Tramos Libres y de Cuota
- Red Estatal Libre
- Red Estatal Cuota
- Carreteras Integradas por Tramos Federales y Estatales





AGUASCALIENTES

1 CARR: Acceso a Pabellón de Arteaga

CLAVE: 01113

RUTA: MEX-045

AÑO: 2022

LUGAR	ESTACION				CLASIFICACION VEHICULAR EN PORCIENTO										COORDENADAS					
	KM	TE	SC	TDPA	M	A	B	C2	C3	T3S2	T3S3	T3S2R4	OTROS	A	B	C	K'	D	LATITUD	LONGITUD
T. C. Aguascalientes - Zacatecas (Alta)	0.00	3	1	7613	5.6	90.5	0.8	1.6	0.8	0.2	0.1	0.3	0.1	96.1	0.8	3.1	0.068	0.507	22.146725	-102.289321
T. C. Aguascalientes - Zacatecas (Baja)	0.00	3	1	888	2.9	83.5	4.2	6.5	1.7	0.5	0.4	0.3	0.0	86.4	4.2	9.4	0.079	0.522	22.146632	-102.289177
T. C. Aguascalientes - Zacatecas (Alta)	0.00	3	2	7814	5.6	90.4	0.8	1.4	1.0	0.3	0.1	0.3	0.1	96.0	0.8	3.2	0.065	0.507	22.146797	-102.289310
T. C. Aguascalientes - Zacatecas (Baja)	0.00	3	2	970	3.2	82.7	4.3	6.9	1.7	0.5	0.4	0.3	0.0	85.9	4.3	9.8	0.080	0.522	22.146887	-102.289308
Pabellón de Arteaga	1.80	1	1	6638	2.7	90.4	0.6	2.1	1.5	1.2	0.5	0.7	0.3	93.1	0.6	6.3	0.075	0.511	22.147222	-102.282276
Pabellón de Arteaga	1.80	1	2	6341	2.7	90.6	0.6	2.2	1.6	0.9	0.5	0.6	0.3	93.3	0.6	6.1	0.085	0.511	22.147294	-102.282275
T. C. Providencia - Luis Moya	4.64	0	0																	

2 CARR: Aguascalientes - Jalpa

CLAVE: 00095

RUTA: MEX-070

AÑO: 2022

LUGAR	ESTACION				CLASIFICACION VEHICULAR EN PORCIENTO										COORDENADAS					
	KM	TE	SC	TDPA	M	A	B	C2	C3	T3S2	T3S3	T3S2R4	OTROS	A	B	C	K'	D	LATITUD	LONGITUD
Aguascalientes	0.00	3	1	11977	3.8	90.0	1.0	3.6	1.0	0.3	0.2	0.1	0.0	93.8	1.0	5.2	0.107	0.503	21.874158	-102.335298
Aguascalientes	0.00	3	2	11829	4.0	89.9	0.9	3.7	0.9	0.3	0.2	0.1	0.0	93.9	0.9	5.2	0.091	0.503	21.874023	-102.335320
T. Der. Jesús María	7.30	1	1	10859	3.7	88.7	1.1	4.3	1.1	0.8	0.2	0.1	0.0	92.4	1.1	6.5	0.097	0.500	21.881499	-102.362863
T. Der. Jesús María	7.30	1	2	10850	3.7	88.8	1.0	4.3	1.1	0.8	0.2	0.1	0.0	92.5	1.0	6.5	0.092	0.500	21.881382	-102.362904
T. Izq. Villa Hidalgo	7.80	3	1	5934	2.3	91.1	0.9	2.6	1.1	1.1	0.3	0.4	0.2	93.4	0.9	5.7	0.143	0.510	21.884044	-102.372422
T. Izq. Villa Hidalgo	7.80	3	2	6173	2.5	90.5	1.1	2.6	1.1	1.2	0.4	0.4	0.2	93.0	1.1	5.9	0.116	0.510	21.883918	-102.372443
Libramiento Poniente de Aguascalientes	11.00	1	1	6400	2.9	90.0	1.2	3.0	1.1	0.8	0.5	0.3	0.2	92.9	1.2	5.9	0.110	0.518	21.889869	-102.394099
Libramiento Poniente de Aguascalientes	11.00	1	2	5945	2.5	90.3	1.4	3.2	1.0	0.7	0.4	0.4	0.1	92.8	1.4	5.8	0.112	0.518	21.889725	-102.394121
Libramiento Poniente de Aguascalientes	11.00	3	1	6568	2.7	90.6	1.0	2.7	1.3	0.9	0.4	0.3	0.1	93.3	1.0	5.7	0.113	0.500	21.892288	-102.403196
Libramiento Poniente de Aguascalientes	11.00	3	2	6578	2.6	90.6	1.0	2.8	1.3	0.9	0.4	0.3	0.1	93.2	1.0	5.8	0.098	0.500	21.892171	-102.403208
T. Der. Gracias a Dios	20.00	3	0	9726	2.4	90.5	1.0	2.9	1.3	1.0	0.5	0.3	0.1	92.9	1.0	6.1	0.100	0.502	21.886722	-102.466599
T. Izq. El Salitre	23.17	3	0	7874	2.8	88.7	1.5	3.5	1.3	1.2	0.6	0.3	0.1	91.5	1.5	7.0	0.106	0.501	21.889340	-102.497857
T. Izq. Malpaso	45.10	1	0	7608	2.7	89.8	1.2	2.8	1.5	1.0	0.5	0.3	0.2	92.5	1.2	6.3	0.098	0.501	21.881037	-102.653863
T. Der. Presa La Codorniz	49.30	3	1	10778	3.9	91.1	0.7	2.3	0.8	0.5	0.2	0.3	0.2	95.0	0.7	4.3	0.093	0.506	21.863696	-102.692480
T. Der. Presa La Codorniz	49.30	3	2	10509	3.7	91.5	0.6	2.2	0.8	0.5	0.2	0.3	0.2	95.2	0.6	4.2	0.091	0.506	21.863613	-102.692356
Calvillo	52.30	3	1	5531	2.9	92.3	0.5	2.2	0.9	0.5	0.3	0.2	0.2	95.2	0.5	4.3	0.094	0.505	21.834799	-102.747122
Calvillo	52.30	3	2	5632	2.7	92.4	0.5	2.0	0.9	0.6	0.4	0.3	0.2	95.1	0.5	4.4	0.084	0.505	21.834662	-102.747028
T. Der. Jaltiche de Abajo	63.80	3	0	2715	1.9	87.5	1.7	4.4	2.3	1.4	0.5	0.2	0.1	89.4	1.7	8.9	0.096	0.502	21.771276	-102.804234
Lim. Edos. Term. Ags. Ppia. Zac.	65.66	0	0																	
T. C. Guadalajara - Zacatecas	90.66	1	0	4352	3.1	71.5	1.3	17.1	3.0	1.7	0.9	1.2	0.2	74.6	1.3	24.1	0.081	0.509	21.652759	-102.963508

AGUASCALIENTES

3 CARR: Aguascalientes - Zacatecas

CLAVE: 00524

RUTA: MEX-045

AÑO: 2022

LUGAR	ESTACION				CLASIFICACION VEHICULAR EN PORCIENTO													COORDENADAS			
	KM	TE	SC	TDPA	M	A	B	C2	C3	T3S2	T3S3	T3S2R4	OTROS	A	B	C	K'	D	LATITUD	LONGITUD	
Aguascalientes	0.00	0	0																		
T. Izq. Pocitos	6.00	1	1	57146	6.3	86.4	1.0	1.4	0.9	0.8	0.3	2.3	0.6	92.7	1.0	6.3	0.081	0.511	21.919856	-102.291714	
T. Izq. Pocitos	6.00	1	2	54313	6.3	86.7	1.0	1.3	0.8	0.8	0.2	2.3	0.6	93.0	1.0	6.0	0.075	0.511	21.919878	-102.291917	
T. Der. Loreto	9.83	3	1	28289	3.1	87.6	1.8	2.9	1.1	1.9	0.6	0.8	0.2	90.7	1.8	7.5	0.107	0.507	21.972889	-102.289383	
T. Der. Loreto	9.83	3	2	29197	3.2	87.3	2.0	3.0	1.1	1.8	0.6	0.8	0.2	90.5	2.0	7.5	0.088	0.507	21.972929	-102.289576	
Santa Fé	16.00	1	1	30339	2.4	87.1	2.2	2.9	1.6	2.5	0.6	0.5	0.2	89.5	2.2	8.3	0.089	0.510	22.012659	-102.286933	
Santa Fé	16.00	1	2	29048	2.5	87.1	2.2	2.9	1.6	2.4	0.6	0.5	0.2	89.6	2.2	8.2	0.086	0.510	22.013048	-102.286974	
Santa Fé	16.00	3	1	22507	1.9	86.9	2.1	3.2	1.7	2.8	0.7	0.5	0.2	88.8	2.1	9.1	0.115	0.517	22.026324	-102.283526	
Santa Fé	16.00	3	2	24102	2.0	86.9	2.1	3.1	1.7	2.8	0.7	0.5	0.2	88.9	2.1	9.0	0.093	0.517	22.026362	-102.283651	
La Concepción	18.00	3	1	23490	1.8	78.5	3.1	5.8	2.1	5.2	1.4	1.7	0.4	80.3	3.1	16.6	0.095	0.509	22.037367	-102.280962	
La Concepción	18.00	3	2	22628	1.9	78.1	3.0	5.8	2.0	5.4	1.6	1.8	0.4	80.0	3.0	17.0	0.103	0.509	22.037405	-102.281087	
T. Libramiento de San Francisco de los Romo Sur	18.80	0	0																		
T. C. Libramiento San Francisco de Los Romo	19.00	3	0	13821	5.4	82.1	1.7	3.5	2.5	1.6	1.3	1.5	0.4	87.5	1.7	10.8	0.084	0.519	22.056532	-102.277226	
San Francisco de Los Romo	22.73	1	1	6332	6.2	87.4	0.8	2.8	1.3	0.8	0.2	0.4	0.1	93.6	0.8	5.6	0.097	0.500	22.065033	-102.275397	
San Francisco de Los Romo	22.73	1	2	6323	6.1	87.8	0.9	2.8	1.2	0.6	0.3	0.2	0.1	93.9	0.9	5.2	0.098	0.500	22.065062	-102.275522	
T. Izq. Libramiento San Francisco de Los Romo	24.80	3	1	17863	1.8	80.4	2.9	3.8	1.8	6.2	1.3	1.4	0.4	82.2	2.9	14.9	0.090	0.507	22.100131	-102.274355	
T. Izq. Libramiento San Francisco de Los Romo	24.80	3	2	18389	2.0	80.1	2.7	3.8	1.9	6.2	1.3	1.6	0.4	82.1	2.7	15.2	0.098	0.507	22.100115	-102.274491	
T. Der. Estación Pabellón	31.00	1	1	14212	1.8	78.6	3.3	3.5	1.7	7.0	1.5	2.1	0.5	80.4	3.3	16.3	0.082	0.518	22.131636	-102.286306	
T. Der. Estación Pabellón	31.00	1	2	15259	1.8	78.7	3.3	3.5	1.7	7.0	1.5	2.0	0.5	80.5	3.3	16.2	0.081	0.518	22.131593	-102.286433	
T. Der. Estación Pabellón	31.00	3	1	13299	3.5	73.8	4.6	4.5	1.8	7.5	1.6	2.2	0.5	77.3	4.6	18.1	0.085	0.506	22.151593	-102.294906	
T. Der. Estación Pabellón	31.00	3	2	12960	3.5	73.9	4.5	4.4	1.7	7.5	1.6	2.3	0.6	77.4	4.5	18.1	0.091	0.506	22.151541	-102.295043	
T. Der. Libramiento Rincón de Romos	35.50	1	1	11932	2.3	79.7	3.6	2.7	1.5	6.3	1.7	1.8	0.4	82.0	3.6	14.4	0.096	0.507	22.173837	-102.295527	
T. Der. Libramiento Rincón de Romos	35.50	1	2	11594	2.1	80.1	3.5	2.8	1.4	6.1	1.6	1.9	0.5	82.2	3.5	14.3	0.076	0.507	22.173840	-102.295663	
T. Der. Libramiento Rincón de Romos	35.50	3	1	6181	3.5	87.8	2.6	4.7	0.6	0.4	0.2	0.1	0.1	91.3	2.6	6.1	0.088	0.527	22.198964	-102.302840	
T. Der. Libramiento Rincón de Romos	35.50	3	2	5541	3.6	88.0	2.8	4.4	0.5	0.3	0.2	0.1	0.1	91.6	2.8	5.6	0.101	0.527	22.198876	-102.302958	
Rincón de Romos	40.90	3	0	6709	2.9	93.3	0.7	1.7	0.9	0.2	0.1	0.1	0.1	96.2	0.7	3.1	0.077	0.533	22.237547	-102.317636	
T. Libramiento Rincón de Romos Norte	46.00	0	0																		
La Punta	51.00	1	1	8800	2.3	69.5	5.4	4.5	2.2	9.3	2.9	3.1	0.8	71.8	5.4	22.8	0.071	0.515	22.314379	-102.296581	
La Punta	51.00	1	2	8274	2.4	69.6	5.7	4.7	1.7	9.1	2.7	3.2	0.9	72.0	5.7	22.3	0.079	0.515	22.314399	-102.296678	
La Punta	51.00	3	1	8206	3.4	63.2	6.3	4.7	2.3	13.4	2.2	3.6	0.9	66.6	6.3	27.1	0.075	0.505	22.334325	-102.292568	
La Punta	51.00	3	2	8053	3.2	63.2	6.5	4.5	2.6	13.2	2.7	3.2	0.9	66.4	6.5	27.1	0.085	0.505	22.334318	-102.292665	
Cosío	56.00	3	1	7657	5.9	62.3	5.7	3.5	2.4	12.6	2.2	4.5	0.9	68.2	5.7	26.1	0.072	0.502	22.372110	-102.298388	
Cosío	56.00	3	2	7712	5.8	62.2	5.7	3.7	2.0	12.4	2.9	4.4	0.9	68.0	5.7	26.3	0.080	0.502	22.372085	-102.298486	
Ent. Cosío	57.30	0	0																		
Lim. Edos. Term. Ags. Ppia. Zac.	62.67	0	0																		

AGUASCALIENTES

3 CARR: Aguascalientes - Zacatecas

CLAVE: 00524

RUTA: MEX-045

AÑO: 2022

LUGAR	ESTACION				CLASIFICACION VEHICULAR EN PORCIENTO										COORDENADAS					
	KM	TE	SC	TDPA	M	A	B	C2	C3	T3S2	T3S3	T3S2R4	OTROS	A	B	C	K'	D	LATITUD	LONGITUD
Luis Moya	65.80	1	0	3864	1.3	74.1	0.9	14.0	4.6	3.1	1.6	0.3	0.1	75.4	0.9	23.7	0.072	0.517	22.422224	-102.259371
Luis Moya	65.80	3	1	3487	1.4	79.2	3.7	9.2	2.2	2.0	1.7	0.4	0.2	80.6	3.7	15.7	0.080	0.511	22.447678	-102.254166
Luis Moya	65.80	3	2	3339	1.2	78.5	3.4	9.9	2.5	1.9	1.9	0.5	0.2	79.7	3.4	16.9	0.085	0.511	22.447634	-102.254271
T. Der. San Luis Potosí	100.00	1	0	6147	1.8	79.3	3.4	10.5	2.2	1.8	0.6	0.3	0.1	81.1	3.4	15.5	0.082	0.502	22.707317	-102.322045
T. Der. San Luis Potosí	100.00	3	1	5804	1.7	69.0	2.9	11.9	5.5	4.9	2.6	1.2	0.3	70.7	2.9	26.4	0.079	0.503	22.727510	-102.336216
T. Der. San Luis Potosí	100.00	3	2	5876	1.7	66.1	3.2	13.3	6.1	5.4	2.6	1.3	0.3	67.8	3.2	29.0	0.074	0.503	22.727715	-102.336662
T. Izq. Aguascalientes (Cuota)	113.50	1	1	9772	1.6	66.3	4.2	15.4	3.3	4.8	2.6	1.4	0.4	67.9	4.2	27.9	0.110	0.524	22.751120	-102.437710
T. Izq. Aguascalientes (Cuota)	113.50	1	2	10739	1.5	67.4	4.1	14.8	3.2	4.7	2.5	1.4	0.4	68.9	4.1	27.0	0.107	0.524	22.751310	-102.438000
T. Izq. Libramiento De Guadalupe Y Zacatecas	118.20	1	1	23388	2.7	79.7	2.4	8.3	2.6	2.8	0.6	0.7	0.2	82.4	2.4	15.2	0.075	0.502	22.750738	-102.491602
T. Izq. Libramiento De Guadalupe Y Zacatecas	118.20	1	2	23247	2.6	79.6	2.4	8.1	2.8	2.8	0.7	0.8	0.2	82.2	2.4	15.4	0.096	0.502	22.750645	-102.492586
Zacatecas	119.82	0	0																	

4 CARR: El Retoño - Ent. Asturias

CLAVE: 01124

RUTA: MEX-070

AÑO: 2022

LUGAR	ESTACION				CLASIFICACION VEHICULAR EN PORCIENTO										COORDENADAS					
	KM	TE	SC	TDPA	M	A	B	C2	C3	T3S2	T3S3	T3S2R4	OTROS	A	B	C	K'	D	LATITUD	LONGITUD
El Retoño	0.00	3	0	1111	8.5	68.4	2.4	7.2	6.8	2.4	0.9	2.8	0.6	76.9	2.4	20.7	0.086	0.507	21.845556	-102.166334
Ent. Asturias	8.98	1	0	1673	15.8	76.5	0.5	1.9	3.5	0.7	1.0	0.1	0.0	92.3	0.5	7.2	0.087	0.511	21.863757	-102.208234

5 CARR: Ent. Cosío - Ent. Cuauhtémoc

CLAVE: 00579

RUTA: MEX-045

AÑO: 2022

LUGAR	ESTACION				CLASIFICACION VEHICULAR EN PORCIENTO										COORDENADAS					
	KM	TE	SC	TDPA	M	A	B	C2	C3	T3S2	T3S3	T3S2R4	OTROS	A	B	C	K'	D	LATITUD	LONGITUD
T. C. Aguascalientes - Zacatecas	57.20	3	0	12236	2.8	64.5	4.9	3.1	1.6	14.5	1.4	6.3	0.9	67.3	4.9	27.8	0.074	0.503	22.392936	-102.306004
Lim. Edos. Term. Ags. Ppia. Zac.	64.00	0	0																	
T. C. Ent. Cuauhtémoc - Ent. Osiris Cuota	70.40	1	0	11983	0.7	58.5	6.5	7.6	4.0	16.5	1.7	3.6	0.9	59.2	6.5	34.3	0.078	0.537	22.480660	-102.353674

6 CARR: Ent. Penitenciaria - Villa Hidalgo

CLAVE: 00120

RUTA: MEX-071

AÑO: 2022

LUGAR	ESTACION				CLASIFICACION VEHICULAR EN PORCIENTO										COORDENADAS					
	KM	TE	SC	TDPA	M	A	B	C2	C3	T3S2	T3S3	T3S2R4	OTROS	A	B	C	K'	D	LATITUD	LONGITUD
T. C. Aguascalientes - Jalpa	0.00	3	1	11243	4.8	78.2	2.1	4.6	3.4	3.8	1.1	1.5	0.5	83.0	2.1	14.9	0.060	0.520	21.878193	-102.369492
T. C. Aguascalientes - Jalpa	0.00	3	2	10393	5.0	76.7	2.4	4.7	3.5	4.2	1.2	1.8	0.5	81.7	2.4	15.9	0.058	0.520	21.878163	-102.369318
T. Izq. El Niágara	9.20	3	0	4277	1.4	89.1	1.7	6.2	1.0	0.3	0.2	0.1	0.0	90.5	1.7	7.8	0.123	0.509	21.803321	-102.392556
El Taray	27.00	3	0	3872	1.4	92.7	0.8	3.7	0.8	0.3	0.2	0.1	0.0	94.1	0.8	5.1	0.116	0.501	21.725242	-102.514970

AGUASCALIENTES

6 CARR: Ent. Penitenciaria - Villa Hidalgo

CLAVE: 00120

RUTA: MEX-071

AÑO: 2022

LUGAR	ESTACION				CLASIFICACION VEHICULAR EN PORCIENTO													COORDENADAS			
	KM	TE	SC	TDPA	M	A	B	C2	C3	T3S2	T3S3	T3S2R4	OTROS	A	B	C	K'	D	LATITUD	LONGITUD	
Lim. Edos. Term. Ags. Ppia. Jal.	29.58	0	0																		
Villa Hidalgo	41.80	1	0	4059	2.6	93.5	0.7	2.5	0.5	0.2	0.0	0.0	0.0	96.1	0.7	3.2	0.150	0.506	21.691614	-102.568189	

7 CARR: Ent. Rivier - San Marcos

CLAVE: 00285

RUTA: MEX-066

AÑO: 2022

LUGAR	ESTACION				CLASIFICACION VEHICULAR EN PORCIENTO													COORDENADAS		
	KM	TE	SC	TDPA	M	A	B	C2	C3	T3S2	T3S3	T3S2R4	OTROS	A	B	C	K'	D	LATITUD	LONGITUD
T. C. Aguascalientes - Zacatecas	0.00	3	1	9704	3.9	87.5	1.1	3.6	2.0	1.1	0.4	0.2	0.2	91.4	1.1	7.5	0.090	0.506	21.962451	-102.287549
T. C. Aguascalientes - Zacatecas	0.00	3	2	9485	3.8	87.6	1.1	3.6	2.0	1.1	0.5	0.2	0.1	91.4	1.1	7.5	0.086	0.506	21.962316	-102.287571
T. Izq. El Tepetate	10.50	3	0	11109	4.6	87.4	1.3	3.7	1.6	0.6	0.4	0.3	0.1	92.0	1.3	6.7	0.093	0.500	21.999578	-102.193065
T. Der. Jilotepec	23.60	3	0	9818	3.8	88.1	1.7	3.7	1.5	0.6	0.3	0.2	0.1	91.9	1.7	6.4	0.084	0.501	22.058484	-102.096814
Villa Juárez	30.00	3	0	10879	4.1	88.4	1.5	3.9	1.2	0.6	0.2	0.1	0.0	92.5	1.5	6.0	0.091	0.504	22.108750	-102.058445
Ciénega Grande	41.50	1	0	9544	9.3	81.4	1.8	4.9	1.3	0.7	0.1	0.3	0.2	90.7	1.8	7.5	0.080	0.506	22.179481	-102.022736
Ciénega Grande	41.50	3	0	7408	5.0	84.0	2.1	5.7	1.6	0.8	0.2	0.1	0.5	89.0	2.1	8.9	0.094	0.518	22.203208	-102.013412
Lim. Edos. Term. Ags. Ppia. Zac.	45.75	0	0																	
San Marcos	55.34	1	0	10311	15.0	77.2	1.5	2.3	1.3	1.2	1.1	0.3	0.1	92.2	1.5	6.3	0.085	0.545	22.276736	-101.956084

8 CARR: León - Aguascalientes

CLAVE: 00167

RUTA: MEX-045

AÑO: 2022

LUGAR	ESTACION				CLASIFICACION VEHICULAR EN PORCIENTO													COORDENADAS			
	KM	TE	SC	TDPA	M	A	B	C2	C3	T3S2	T3S3	T3S2R4	OTROS	A	B	C	K'	D	LATITUD	LONGITUD	
León	0.00	0	0																		
T. Der. Libramiento de León	11.00	1	1	16295	3.4	82.1	1.2	9.7	1.4	1.8	0.4	0.0	0.0	85.5	1.2	13.3	0.101	0.501	21.165469	-101.727888	
T. Der. Libramiento de León	11.00	1	2	16201	3.4	82.1	1.2	9.7	1.4	1.8	0.3	0.1	0.0	85.5	1.2	13.3	0.105	0.501	21.165590	-101.728080	
T. Der. Libramiento de León	11.00	3	1	14783	2.9	80.3	2.4	8.8	2.0	2.7	0.6	0.2	0.1	83.2	2.4	14.4	0.094	0.512	21.174964	-101.737757	
T. Der. Libramiento de León	11.00	3	2	14098	2.9	80.4	2.4	8.8	2.0	2.7	0.6	0.2	0.0	83.3	2.4	14.3	0.099	0.512	21.174828	-101.737796	
T. Izq. Centro de León	12.00	3	1	10282	2.2	88.3	0.8	7.2	0.5	0.5	0.3	0.2	0.0	90.5	0.8	8.7	0.097	0.505	21.198931	-101.753435	
T. Izq. Centro de León	12.00	3	2	10086	2.2	88.3	0.7	7.3	0.5	0.4	0.4	0.2	0.0	90.5	0.7	8.8	0.088	0.505	21.204135	-101.760605	
Lim. Edos. Term. Gto. Ppia. Jal.	17.88	0	0																		
X. C. San Luis Potosí - Lagos de Moreno	44.18	1	1	10080	10.8	74.9	2.5	5.9	2.0	2.6	0.6	0.5	0.2	85.7	2.5	11.8	0.083	0.502	21.367462	-101.900551	
X. C. San Luis Potosí - Lagos de Moreno	44.18	1	2	9991	15.5	68.7	2.2	7.2	2.7	2.4	0.6	0.5	0.2	84.2	2.2	13.6	0.080	0.502	21.367465	-101.900650	
T. Izq. Libramiento Lagos de Moreno	48.70	1	0	10217	10.3	80.0	1.3	3.7	2.8	0.8	0.3	0.2	0.6	90.3	1.3	8.4	0.089	0.511	21.367829	-101.957955	
T. Izq. Libramiento Lagos de Moreno	48.70	3	0	9013	11.4	74.0	1.8	5.5	3.0	2.5	0.8	0.8	0.2	85.4	1.8	12.8	0.083	0.500	21.374227	-101.964444	
T. Der. El Destierro	80.80	1	0	4879	2.6	75.2	1.3	7.5	3.9	6.6	2.0	0.8	0.1	77.8	1.3	20.9	0.073	0.506	21.499515	-102.192317	
Encarnación de Díaz	88.20	1	0	6634	2.9	80.6	2.3	5.1	3.3	4.1	1.0	0.6	0.1	83.5	2.3	14.2	0.075	0.501	21.501870	-102.209068	



AGUASCALIENTES

8 CARR: León - Aguascalientes

CLAVE: 00167

RUTA: MEX-045

AÑO: 2022

LUGAR	ESTACION				CLASIFICACION VEHICULAR EN PORCIENTO													COORDENADAS		
	KM	TE	SC	TDPA	M	A	B	C2	C3	T3S2	T3S3	T3S2R4	OTROS	A	B	C	K'	D	LATITUD	LONGITUD
T. Izq. Libramiento de Encarnación de Díaz	89.18	1	1	2186	8.5	86.4	0.7	2.8	1.2	0.1	0.1	0.1	0.1	94.9	0.7	4.4	0.106	0.505	21.535083	-102.239731
T. Izq. Libramiento de Encarnación de Díaz	89.18	1	2	2234	8.2	86.8	0.7	2.9	0.9	0.2	0.1	0.1	0.1	95.0	0.7	4.3	0.083	0.505	21.535075	-102.239808
T. Izq. Libramiento de Encarnación de Díaz	89.18	3	0	10184	4.6	75.7	2.7	4.6	3.6	6.0	2.0	0.7	0.1	80.3	2.7	17.0	0.069	0.502	21.551464	-102.244458
T. C. León - Aguascalientes (Cuota)	99.44	3	1	11580	5.7	59.2	6.1	5.3	2.9	11.8	2.3	5.8	0.9	64.9	6.1	29.0	0.074	0.509	21.626149	-102.275754
T. C. León - Aguascalientes (Cuota)	99.44	3	2	12002	5.6	59.2	6.2	5.4	2.8	11.7	2.4	5.8	0.9	64.8	6.2	29.0	0.066	0.509	21.626151	-102.275841
Lim. Edos. Term. Jal. Ppia. Ags.	103.30	0	0																	
T. C. Tepatitlán - Jaralillo	107.00	3	1	13188	3.3	60.4	6.0	4.8	3.1	14.4	2.5	4.6	0.9	63.7	6.0	30.3	0.074	0.507	21.653305	-102.281859
T. C. Tepatitlán - Jaralillo	107.00	3	2	13554	3.2	61.4	5.5	4.7	3.4	14.0	2.4	4.5	0.9	64.6	5.5	29.9	0.067	0.507	21.653151	-102.281852
T. Izq. Aeropuerto de Aguascalientes	110.15	1	1	14620	1.9	66.4	6.2	6.4	2.2	10.4	2.1	3.5	0.9	68.3	6.2	25.5	0.082	0.502	21.709649	-102.279342
T. Izq. Aeropuerto de Aguascalientes	110.15	1	2	14523	2.0	65.9	6.5	6.3	2.5	10.0	2.5	3.4	0.9	67.9	6.5	25.6	0.078	0.502	21.709678	-102.279458
T. Izq. Aeropuerto de Aguascalientes	110.15	3	1	20897	2.5	72.1	5.0	4.2	2.1	8.7	1.9	2.8	0.7	74.6	5.0	20.4	0.103	0.515	21.730315	-102.276770
T. Izq. Aeropuerto de Aguascalientes	110.15	3	2	19703	2.4	72.6	4.8	4.5	2.0	8.6	2.0	2.5	0.6	75.0	4.8	20.2	0.081	0.515	21.730317	-102.276866
Libramiento Poniente de Aguascalientes	116.50	1	1	24416	2.6	73.9	5.2	4.0	2.0	7.8	1.5	2.4	0.6	76.5	5.2	18.3	0.097	0.513	21.761059	-102.277118
Libramiento Poniente de Aguascalientes	116.50	1	2	25712	2.8	73.2	5.0	4.5	2.4	7.4	1.8	2.3	0.6	76.0	5.0	19.0	0.103	0.513	21.761026	-102.277283
Libramiento Poniente de Aguascalientes	116.50	3	1	21376	1.4	83.5	3.0	5.2	1.9	3.5	0.5	0.7	0.3	84.9	3.0	12.1	0.093	0.507	21.779908	-102.279835
Libramiento Poniente de Aguascalientes	116.50	3	2	20794	1.4	84.2	2.7	5.0	1.6	3.9	0.4	0.6	0.2	85.6	2.7	11.7	0.101	0.507	21.779875	-102.279990
T. Der. Estación Arellano (Central)	118.40	3	1	21294	3.7	83.3	3.0	4.5	1.7	2.8	0.4	0.5	0.1	87.0	3.0	10.0	0.092	0.543	21.802711	-102.283619
T. Der. Estación Arellano (Lateral)	118.40	3	1	7725	5.0	78.8	4.0	6.0	1.9	2.4	0.6	1.0	0.3	83.8	4.0	12.2	0.086	0.507	21.802709	-102.283513
T. Der. Estación Arellano (Lateral)	118.40	3	2	7509	4.9	78.4	3.8	6.0	2.0	2.7	0.7	1.2	0.3	83.3	3.8	12.9	0.088	0.507	21.802652	-102.283910
T. Der. Estación Arellano (Central)	118.40	3	2	25339	3.6	84.1	2.9	4.7	1.4	2.5	0.3	0.4	0.1	87.7	2.9	9.4	0.096	0.543	21.802668	-102.283794
Aguascalientes	129.18	1	1	26898	3.6	84.4	4.0	3.7	1.2	2.2	0.3	0.5	0.1	88.0	4.0	8.0	0.099	0.512	21.823586	-102.287150
Aguascalientes	129.18	1	2	29984	3.9	84.3	4.0	3.7	1.2	2.0	0.3	0.5	0.1	88.2	4.0	7.8	0.105	0.512	21.823579	-102.287295

9 CARR: Libramiento de Calvillo

CLAVE:

RUTA: MEX-070

AÑO: 2022

LUGAR	ESTACION				CLASIFICACION VEHICULAR EN PORCIENTO													COORDENADAS		
	KM	TE	SC	TDPA	M	A	B	C2	C3	T3S2	T3S3	T3S2R4	OTROS	A	B	C	K'	D	LATITUD	LONGITUD
X. C. Aguascalientes - Jalpa Este	47.70	3	0	6634	4.0	88.7	1.0	3.2	1.5	0.8	0.4	0.3	0.1	92.7	1.0	6.3	0.094	0.502	21.853466	-102.695082
Acceso a Calvillo	51.00	0	0																	
X. C. Aguascalientes - Jalpa Oeste	53.60	1	0	6836	4.7	87.1	1.1	3.5	1.8	0.9	0.4	0.3	0.2	91.8	1.1	7.1	0.096	0.505	21.840614	-102.732611

AGUASCALIENTES

10 CARR : Libramiento Rincón de Romos

CLAVE: 00167

RUTA: MEX-045

AÑO: 2022

LUGAR	ESTACION				CLASIFICACION VEHICULAR EN PORCIENTO										COORDENADAS					
	KM	TE	SC	TDPA	M	A	B	C2	C3	T3S2	T3S3	T3S2R4	OTROS	A	B	C	K'	D	LATITUD	LONGITUD
T. C. Aguascalientes - Zacatecas (Sur)	0.00	3	0	17179	3.7	62.5	7.4	4.9	2.0	12.4	2.5	3.6	1.0	66.2	7.4	26.4	0.057	0.506	22.198808	-102.294545
T. C. Aguascalientes - Zacatecas (Norte)	10.00	1	0	13744	3.9	62.3	7.4	5.1	2.1	12.3	2.4	3.5	1.0	66.2	7.4	26.4	0.071	0.518	22.261822	-102.306796

11 CARR : Ojo Caliente - Malpaso

CLAVE: 01123

RUTA: MEX-070

AÑO: 2022

LUGAR	ESTACION				CLASIFICACION VEHICULAR EN PORCIENTO										COORDENADAS					
	KM	TE	SC	TDPA	M	A	B	C2	C3	T3S2	T3S3	T3S2R4	OTROS	A	B	C	K'	D	LATITUD	LONGITUD
T. C. Aguascalientes - Jalpa	0.00	3	0	3893	5.3	90.6	0.4	1.6	0.9	0.5	0.2	0.3	0.2	95.9	0.4	3.7	0.063	0.543	21.880670	-102.670576
Malpaso	3.10	1	0	2300	8.0	90.5	0.2	0.8	0.3	0.1	0.0	0.1	0.0	98.5	0.2	1.3	0.101	0.502	21.861996	-102.669873

12 CARR : Ojuelos - Aguascalientes

CLAVE: 00094

RUTA: MEX-070

AÑO: 2022

LUGAR	ESTACION				CLASIFICACION VEHICULAR EN PORCIENTO										COORDENADAS					
	KM	TE	SC	TDPA	M	A	B	C2	C3	T3S2	T3S3	T3S2R4	OTROS	A	B	C	K'	D	LATITUD	LONGITUD
Ojuelos	0.00	3	0	5079	4.4	77.1	2.9	5.7	2.2	4.9	1.3	1.2	0.3	81.5	2.9	15.6	0.083	0.502	21.874749	-101.603047
Matancillas	6.92	3	0	4788	3.6	77.7	3.3	5.2	2.2	5.6	1.3	0.9	0.2	81.3	3.3	15.4	0.078	0.502	21.882657	-101.656981
Vergel	40.70	3	0	5535	3.0	77.2	3.2	6.1	2.4	5.6	1.5	0.8	0.2	80.2	3.2	16.6	0.084	0.511	21.771411	-101.949254
Lim. Edos. Term. Jal. Ppia. Ags.	57.20	0	0																	
T. Der. Palo Alto	60.80	1	0	7377	3.7	82.2	2.7	4.0	2.0	3.6	1.0	0.7	0.1	85.9	2.7	11.4	0.086	0.506	21.818585	-102.093223
San Isidro	61.00	3	0	9953	3.8	82.5	1.8	4.4	2.2	3.5	1.0	0.7	0.1	86.3	1.8	11.9	0.085	0.509	21.821676	-102.102673
El Retoño	68.00	1	0	11499	3.5	84.4	2.2	3.7	2.1	2.5	0.8	0.6	0.2	87.9	2.2	9.9	0.075	0.500	21.839693	-102.157670
T. C. El Retoño - Asturias	78.00	1	1	9182	4.6	87.9	1.2	2.6	1.4	1.1	0.6	0.4	0.2	92.5	1.2	6.3	0.080	0.503	21.858214	-102.214066
T. C. El Retoño - Asturias	78.00	1	2	9060	4.4	87.6	1.2	2.9	1.5	1.3	0.5	0.4	0.2	92.0	1.2	6.8	0.074	0.503	21.858115	-102.214097
T. C. El Retoño - Asturias	78.00	3	1	10660	4.6	87.8	1.2	2.7	1.6	1.1	0.5	0.3	0.2	92.4	1.2	6.4	0.090	0.503	21.861566	-102.226031
T. C. El Retoño - Asturias	78.00	3	2	10521	4.4	88.1	1.1	2.8	1.5	1.2	0.4	0.3	0.2	92.5	1.1	6.4	0.084	0.503	21.861440	-102.226062
Salto del Ojo Caliente (Central)	81.51	1	1	20516	6.8	87.1	0.8	2.4	1.1	0.8	0.4	0.4	0.2	93.9	0.8	5.3	0.070	0.512	21.866271	-102.240088
Salto del Ojo Caliente (Lateral)	81.51	1	1	4630	7.7	85.1	0.9	1.5	2.5	0.7	0.5	0.7	0.4	92.8	0.9	6.3	0.070	0.518	21.866414	-102.240047
Salto del Ojo Caliente (Lateral)	81.51	1	2	4984	7.6	86.2	1.0	1.4	2.0	0.7	0.2	0.6	0.3	93.8	1.0	5.2	0.072	0.518	21.866028	-102.240180
Salto del Ojo Caliente (Central)	81.51	1	2	19539	7.2	86.9	0.8	2.3	1.0	0.8	0.4	0.4	0.2	94.1	0.8	5.1	0.081	0.512	21.866145	-102.240139

13 CARR : Providencia - Luis Moya

CLAVE: 00112

RUTA: MEX-071

AÑO: 2022

LUGAR	ESTACION				CLASIFICACION VEHICULAR EN PORCIENTO										COORDENADAS					
	KM	TE	SC	TDPA	M	A	B	C2	C3	T3S2	T3S3	T3S2R4	OTROS	A	B	C	K'	D	LATITUD	LONGITUD
T. C. Aguascalientes - Zacatecas	0.00	3	0	5452	5.1	78.0	1.5	2.9	4.8	2.0	2.3	2.7	0.7	83.1	1.5	15.4	0.076	0.538	22.060668	-102.272421

AGUASCALIENTES

13 CARR: Providencia - Luis Moya

CLAVE: 00112

RUTA: MEX-071

AÑO: 2022

LUGAR	ESTACION				CLASIFICACION VEHICULAR EN PORCIENTO										COORDENADAS					
	KM	TE	SC	TDPA	M	A	B	C2	C3	T3S2	T3S3	T3S2R4	OTROS	A	B	C	K'	D	LATITUD	LONGITUD
T. Izq. Pabellón de Arteaga	12.10	1	0	6398	3.5	81.3	1.7	3.5	2.8	1.4	2.2	2.9	0.7	84.8	1.7	13.5	0.073	0.505	22.144826	-102.251383
T. Der. Villa Juárez	14.90	3	0	7525	4.3	83.8	2.0	2.8	1.7	1.0	1.7	2.1	0.6	88.1	2.0	9.9	0.079	0.507	22.176239	-102.245451
X. C. Rincón de Romos - Ciénega Grande	21.22	3	0	6394	4.4	82.4	1.8	3.9	2.9	1.5	1.7	1.2	0.2	86.8	1.8	11.4	0.072	0.505	22.230891	-102.241397
X. C. La Punta - Mesillas	30.35	3	0	3656	5.4	81.2	1.8	3.6	1.5	2.7	2.0	1.5	0.3	86.6	1.8	11.6	0.069	0.502	22.317895	-102.233733
San Jacinto	34.25	3	0	2788	9.7	75.6	2.1	4.0	1.6	2.9	2.3	1.5	0.3	85.3	2.1	12.6	0.078	0.512	22.353070	-102.232534
Lim. Edos. Term. Ags. Ppia. Zac.	37.50	0	0																	
Luis Moya	43.52	1	0	5016	2.3	73.9	0.5	16.5	2.0	2.7	1.5	0.5	0.1	76.2	0.5	23.3	0.075	0.526	22.423432	-102.246303

14 CARR: Ramal a Aeropuerto de Aguascalientes

CLAVE: 01116

RUTA: MEX-045

AÑO: 2022

LUGAR	ESTACION				CLASIFICACION VEHICULAR EN PORCIENTO										COORDENADAS					
	KM	TE	SC	TDPA	M	A	B	C2	C3	T3S2	T3S3	T3S2R4	OTROS	A	B	C	K'	D	LATITUD	LONGITUD
T. C. León - Aguascalientes	0.00	0	0																	
Aeropuerto	6.13	1	1	2285	1.1	97.7	0.1	0.8	0.2	0.0	0.0	0.1	0.0	98.8	0.1	1.1	0.093	0.524	21.711398	-102.310716
Aeropuerto	6.13	1	2	2074	1.8	96.9	0.2	0.8	0.2	0.0	0.0	0.1	0.0	98.7	0.2	1.1	0.119	0.524	21.712361	-102.310553

15 CARR: Rincón de Romos - Ciénega Grande

CLAVE: 01002

RUTA: MEX-039

AÑO: 2022

LUGAR	ESTACION				CLASIFICACION VEHICULAR EN PORCIENTO										COORDENADAS					
	KM	TE	SC	TDPA	M	A	B	C2	C3	T3S2	T3S3	T3S2R4	OTROS	A	B	C	K'	D	LATITUD	LONGITUD
Rincón de Romos	0.00	3	0	8947	7.1	87.8	0.7	1.3	2.0	0.6	0.3	0.2	0.0	94.9	0.7	4.4	0.095	0.510	22.224098	-102.302446
X. C. Providencia - Luis Moya	8.00	3	0	3617	7.9	82.5	1.0	1.9	3.8	1.0	1.3	0.5	0.1	90.4	1.0	8.6	0.114	0.524	22.227098	-102.239174
Tepezala	15.00	3	0	1644	8.3	83.4	0.9	2.0	3.3	0.7	0.5	0.9	0.0	91.7	0.9	7.4	0.119	0.536	22.218752	-102.162818
Asientos	27.70	3	0	2120	9.4	83.5	1.9	4.1	0.5	0.3	0.2	0.1	0.0	92.9	1.9	5.2	0.099	0.503	22.233209	-102.072101
Ciénega Grande	36.70	1	0	4208	9.7	82.0	2.0	4.0	1.0	0.7	0.3	0.2	0.1	91.7	2.0	6.3	0.093	0.504	22.199520	-102.019134

16 CARR: Aguascalientes - Ent. Cd. de Los Niños

CLAVE: 01130

RUTA: AGS

AÑO: 2022

LUGAR	ESTACION				CLASIFICACION VEHICULAR EN PORCIENTO										COORDENADAS					
	KM	TE	SC	TDPA	M	A	B	C2	C3	T3S2	T3S3	T3S2R4	OTROS	A	B	C	K'	D	LATITUD	LONGITUD
T. C. Aguascalientes - Jalpa	0.00	3	1	17438	4.0	93.3	0.4	1.0	0.6	0.3	0.1	0.2	0.1	97.3	0.4	2.3	0.095	0.541	21.861668	-102.338335
T. C. Aguascalientes - Jalpa	0.00	3	2	20539	4.0	93.5	0.3	0.9	0.6	0.3	0.1	0.2	0.1	97.5	0.3	2.2	0.122	0.541	21.861585	-102.338249
T. C. Ent. Penitenciaria - Villa Hidalgo	8.00	1	0	1158	6.2	85.8	0.4	4.8	1.6	0.6	0.3	0.3	0.0	92.0	0.4	7.6	0.116	0.531	21.837154	-102.374111

AGUASCALIENTES

17 CARR: Aguascalientes - Jesús María

CLAVE: 01112

RUTA: AGS-095

AÑO: 2022

LUGAR	ESTACION				CLASIFICACION VEHICULAR EN PORCIENTO													COORDENADAS		
	KM	TE	SC	TDPA	M	A	B	C2	C3	T3S2	T3S3	T3S2R4	OTROS	A	B	C	K'	D	LATITUD	LONGITUD
T. C. Aguascalientes - Zacatecas	0.00	0	0																	
Pocitos	3.30	3	1	28978	4.2	93.2	0.3	1.0	0.3	0.2	0.1	0.5	0.2	97.4	0.3	2.3	0.089	0.501	21.920652	-102.315470
Pocitos	3.30	3	2	28854	4.0	93.3	0.3	1.0	0.4	0.2	0.1	0.5	0.2	97.3	0.3	2.4	0.076	0.501	21.920574	-102.315627
T. Der. Maravillas	7.00	3	1	13199	5.8	91.9	0.5	1.1	0.3	0.2	0.1	0.1	0.0	97.7	0.5	1.8	0.084	0.507	21.939171	-102.325641
T. Der. Maravillas	7.00	3	2	13591	5.8	92.0	0.3	1.2	0.3	0.2	0.1	0.1	0.0	97.8	0.3	1.9	0.092	0.507	21.939101	-102.325777
Jesús María	8.10	1	1	11994	9.7	88.3	0.3	1.1	0.3	0.2	0.0	0.1	0.0	98.0	0.3	1.7	0.086	0.505	21.949167	-102.332450
Jesús María	8.10	1	2	11772	9.7	87.9	0.3	1.4	0.4	0.2	0.0	0.1	0.0	97.6	0.3	2.1	0.094	0.505	21.949070	-102.332587

18 CARR: Aguascalientes - José María Morelos

CLAVE: 01131

RUTA: AGS

AÑO: 2022

LUGAR	ESTACION				CLASIFICACION VEHICULAR EN PORCIENTO													COORDENADAS		
	KM	TE	SC	TDPA	M	A	B	C2	C3	T3S2	T3S3	T3S2R4	OTROS	A	B	C	K'	D	LATITUD	LONGITUD
Las Cumbres (Av. Siglo XXI)	0.00	3	0	5233	3.8	86.8	0.9	5.0	2.4	0.6	0.4	0.1	0.0	90.6	0.9	8.5	0.088	0.509	21.929529	-102.235057
T. Der. San Jose de La Ordeña	8.00	3	0	3411	3.9	83.4	1.2	7.6	2.1	0.8	0.6	0.4	0.0	87.3	1.2	11.5	0.086	0.523	21.960532	-102.215026
José María Morelos	12.60	0	0																	

19 CARR: Carboneras - Villa Juárez

CLAVE: 01111

RUTA: AGS-004

AÑO: 2022

LUGAR	ESTACION				CLASIFICACION VEHICULAR EN PORCIENTO													COORDENADAS		
	KM	TE	SC	TDPA	M	A	B	C2	C3	T3S2	T3S3	T3S2R4	OTROS	A	B	C	K'	D	LATITUD	LONGITUD
Carboneras	0.00	3	0	1822	5.7	83.1	1.9	4.5	3.1	0.9	0.5	0.3	0.0	88.8	1.9	9.3	0.072	0.517	22.173506	-102.235483
Clavellinas	14.00	1	0	1643	10.9	76.2	3.2	4.1	3.3	1.2	0.8	0.3	0.0	87.1	3.2	9.7	0.077	0.512	22.139134	-102.141851
Ent. Villa Juárez	23.10	1	0	3017	7.6	84.9	1.9	1.8	2.2	0.7	0.3	0.5	0.1	92.5	1.9	5.6	0.098	0.501	22.102693	-102.063927

20 CARR: Cosío - Santa María de La Paz

CLAVE: 01132

RUTA: AGS

AÑO: 2022

LUGAR	ESTACION				CLASIFICACION VEHICULAR EN PORCIENTO													COORDENADAS		
	KM	TE	SC	TDPA	M	A	B	C2	C3	T3S2	T3S3	T3S2R4	OTROS	A	B	C	K'	D	LATITUD	LONGITUD
T. C. Aguascalientes - Zacatecas	0.00	3	0	1303	7.0	85.4	2.6	3.6	0.9	0.1	0.3	0.1	0.0	92.4	2.6	5.0	0.079	0.519	22.374675	-102.294126
Santa María de La Paz	5.60	0	0																	

AGUASCALIENTES

21 CARR: Crucero Ojo de Agua de Crucitas - Santa Rosa

CLAVE: 01140

RUTA: AGS

AÑO: 2022

LUGAR	ESTACION				CLASIFICACION VEHICULAR EN PORCIENTO													COORDENADAS		
	KM	TE	SC	TDPA	M	A	B	C2	C3	T3S2	T3S3	T3S2R4	OTROS	A	B	C	K'	D	LATITUD	LONGITUD
T. C. Ent. La Calavera - Ent. San Pedro Santa Rosa	0.00	3	0	1069	8.8	79.6	1.0	5.7	3.3	0.8	0.5	0.0	0.3	88.4	1.0	10.6	0.101	0.511	21.939536	-101.977885
	5.00	0	0																	

22 CARR: El Tanque - San José de La Ordeña

CLAVE: 01143

RUTA: AGS

AÑO: 2022

LUGAR	ESTACION				CLASIFICACION VEHICULAR EN PORCIENTO													COORDENADAS		
	KM	TE	SC	TDPA	M	A	B	C2	C3	T3S2	T3S3	T3S2R4	OTROS	A	B	C	K'	D	LATITUD	LONGITUD
T. C. Aguascalientes - José María Morelos San José de La Ordeña	0.00	3	0	2179	9.6	83.7	1.1	2.7	1.7	0.5	0.3	0.3	0.1	93.3	1.1	5.6	0.130	0.501	21.960211	-102.213677
	8.50	0	0																	

23 CARR: El Taray - T. C. (Ramal Aeropuerto de Aguascalientes)

CLAVE: 01121

RUTA: AGS-002

AÑO: 2022

LUGAR	ESTACION				CLASIFICACION VEHICULAR EN PORCIENTO													COORDENADAS		
	KM	TE	SC	TDPA	M	A	B	C2	C3	T3S2	T3S3	T3S2R4	OTROS	A	B	C	K'	D	LATITUD	LONGITUD
T. C. Ent. Penitenciaria - Villa Hidalgo	0.00	3	0	737	4.6	90.0	0.4	2.4	2.3	0.1	0.2	0.0	0.0	94.6	0.4	5.0	0.117	0.506	21.734974	-102.490344
T. C. Ramal Aeropuerto de Aguascalientes	22.00	1	1	947	5.8	84.8	0.6	3.2	2.3	1.9	0.8	0.6	0.0	90.6	0.6	8.8	0.108	0.506	21.723334	-102.317480
T. C. Ramal Aeropuerto de Aguascalientes	22.00	1	2	927	5.1	86.4	0.6	3.1	1.9	1.7	0.6	0.6	0.0	91.5	0.6	7.9	0.169	0.506	21.723434	-102.317545

24 CARR: Ent. Arellano - El Retoño

CLAVE: 01121

RUTA: AGS

AÑO: 2022

LUGAR	ESTACION				CLASIFICACION VEHICULAR EN PORCIENTO													COORDENADAS		
	KM	TE	SC	TDPA	M	A	B	C2	C3	T3S2	T3S3	T3S2R4	OTROS	A	B	C	K'	D	LATITUD	LONGITUD
T. C. León - Aguascalientes	0.00	3	0	7741	9.6	72.6	2.7	6.0	4.0	3.1	0.8	1.0	0.2	82.2	2.7	15.1	0.085	0.536	21.798746	-102.266014
T. Izq. Villa Jesús Terán (Calvillito)	12.20	1	0	2424	7.5	73.3	2.4	5.0	3.3	4.2	2.4	1.7	0.2	80.8	2.4	16.8	0.084	0.530	21.806064	-102.197503
T. Izq. Villa Jesús Terán (Calvillito)	12.20	3	0	2192	7.6	69.4	3.3	4.9	5.7	5.4	1.6	1.8	0.3	77.0	3.3	19.7	0.104	0.510	21.823987	-102.180806
T. C. Ojuelos - Aguascalientes	15.92	1	0	2256	4.8	73.3	3.4	5.5	4.3	5.1	1.7	1.7	0.2	78.1	3.4	18.5	0.081	0.534	21.836538	-102.162113

25 CARR: Ent. Buenavista - Gracias a Dios

CLAVE: 01138

RUTA: AGS

AÑO: 2022

LUGAR	ESTACION				CLASIFICACION VEHICULAR EN PORCIENTO													COORDENADAS		
	KM	TE	SC	TDPA	M	A	B	C2	C3	T3S2	T3S3	T3S2R4	OTROS	A	B	C	K'	D	LATITUD	LONGITUD
T. C. Aguascalientes - Jalpa Gracias a Dios	0.00	3	0	1298	4.8	90.6	0.9	2.5	1.0	0.2	0.0	0.0	0.0	95.4	0.9	3.7	0.078	0.502	21.890864	-102.462366
	6.30	0	0																	

AGUASCALIENTES

26 CARR: Ent. El Novillo - Villa Juárez

CLAVE: 01103

RUTA: AGS-005

AÑO: 2022

LUGAR	ESTACION				CLASIFICACION VEHICULAR EN PORCIENTO													COORDENADAS		
	KM	TE	SC	TDPA	M	A	B	C2	C3	T3S2	T3S3	T3S2R4	OTROS	A	B	C	K'	D	LATITUD	LONGITUD
T. C. Ent. La Calavera - Ent. San Pedro	0.00	0	0																	
Villa Juárez	12.60	1	0	2251	9.9	84.7	1.1	1.7	1.4	0.7	0.3	0.1	0.1	94.6	1.1	4.3	0.088	0.510	22.093050	-102.060775

27 CARR: Ent. La Calavera - Ent. San Pedro

CLAVE: 01102

RUTA: AGS-043

AÑO: 2022

LUGAR	ESTACION				CLASIFICACION VEHICULAR EN PORCIENTO													COORDENADAS		
	KM	TE	SC	TDPA	M	A	B	C2	C3	T3S2	T3S3	T3S2R4	OTROS	A	B	C	K'	D	LATITUD	LONGITUD
T. C. Ojuelos - Aguascalientes	0.00	3	0	3967	8.0	81.8	2.4	3.1	2.9	1.1	0.2	0.5	0.0	89.8	2.4	7.8	0.082	0.501	21.825271	-102.088999
T. Der. Palo Alto	15.00	1	0	4239	6.3	84.8	0.9	4.6	2.0	0.8	0.2	0.2	0.2	91.1	0.9	8.0	0.082	0.504	21.912883	-101.977619
T. Der. Palo Alto	15.00	3	0	3543	7.8	82.5	1.4	5.0	1.8	0.8	0.3	0.2	0.2	90.3	1.4	8.3	0.162	0.511	21.925298	-101.971236
T. Izq. Ent. El Novillo - Villa Juárez	28.10	1	0	2601	6.5	81.1	1.9	6.1	2.2	1.2	0.4	0.2	0.4	87.6	1.9	10.5	0.123	0.530	22.005791	-101.997376
T. Izq. Ent. El Novillo - Villa Juárez	28.10	3	0	2661	5.9	81.9	1.5	6.8	1.7	1.6	0.2	0.3	0.1	87.8	1.5	10.7	0.086	0.504	22.012786	-101.992981
Pilotos	33.50	3	0	3392	12.3	77.9	1.2	5.4	1.4	1.0	0.3	0.2	0.3	90.2	1.2	8.6	0.106	0.505	22.039713	-101.961069
T. C. Rivier - San Marcos	47.60	1	0	3381	4.3	85.6	2.2	5.2	1.2	0.9	0.2	0.2	0.2	89.9	2.2	7.9	0.098	0.506	22.136087	-102.040820

28 CARR: Ent. La Chirida - San Francisco de Los Romo

CLAVE: 01016

RUTA: AGS

AÑO: 2022

LUGAR	ESTACION				CLASIFICACION VEHICULAR EN PORCIENTO													COORDENADAS		
	KM	TE	SC	TDPA	M	A	B	C2	C3	T3S2	T3S3	T3S2R4	OTROS	A	B	C	K'	D	LATITUD	LONGITUD
T. C. Jesús María - Palomas	0.00	0	0																	
San Francisco de Los Romo	1.50	1	0	5203	14.0	74.2	1.4	4.0	2.8	1.4	0.8	1.2	0.2	88.2	1.4	10.4	0.077	0.518	22.067577	-102.283435

29 CARR: Ent. Pabellón de Arteaga - California

CLAVE: 01137

RUTA: AGS

AÑO: 2022

LUGAR	ESTACION				CLASIFICACION VEHICULAR EN PORCIENTO													COORDENADAS		
	KM	TE	SC	TDPA	M	A	B	C2	C3	T3S2	T3S3	T3S2R4	OTROS	A	B	C	K'	D	LATITUD	LONGITUD
T. C. Aguascalientes - Zacatecas	0.00	3	1	3908	3.0	92.5	1.1	2.3	0.5	0.3	0.2	0.1	0.0	95.5	1.1	3.4	0.086	0.533	22.108731	-102.274228
T. C. Aguascalientes - Zacatecas	0.00	3	2	3426	3.1	92.1	1.2	2.5	0.5	0.3	0.2	0.1	0.0	95.2	1.2	3.6	0.092	0.533	22.108733	-102.274345
Pabellón de Arteaga	5.60	3	0	3392	7.7	85.6	0.5	3.1	0.8	1.4	0.3	0.3	0.3	93.3	0.5	6.2	0.116	0.503	22.154315	-102.275686
X. C. Rincón de Romos - Ciénega Grande	13.30	1	0	2857	13.2	80.9	0.4	2.7	1.4	0.7	0.3	0.3	0.1	94.1	0.4	5.5	0.098	0.514	22.222488	-102.278413
X. C. Rincón de Romos - Ciénega Grande	13.30	3	0	1469	6.7	85.9	0.5	4.6	1.0	1.1	0.2	0.0	0.0	92.6	0.5	6.9	0.112	0.507	22.231597	-102.278441
Ejido California	20.50	1	0	1182	20.9	73.6	0.5	2.6	1.3	0.6	0.3	0.2	0.0	94.5	0.5	5.0	0.094	0.512	22.277009	-102.260046

AGUASCALIENTES

30 CARR: Ent. Pabellón de Arteaga - San José de Gracia

CLAVE: 01031

RUTA: AGS-019

AÑO: 2022

LUGAR	ESTACION				CLASIFICACION VEHICULAR EN PORCIENTO													COORDENADAS		
	KM	TE	SC	TDPA	M	A	B	C2	C3	T3S2	T3S3	T3S2R4	OTROS	A	B	C	K'	D	LATITUD	LONGITUD
T. C. Aguascalientes - Zacatecas	0.00	3	1	4670	8.5	84.1	0.9	2.0	2.5	0.9	0.6	0.4	0.1	92.6	0.9	6.5	0.098	0.515	22.146357	-102.295976
T. C. Aguascalientes - Zacatecas	0.00	3	2	4404	8.2	84.5	0.9	2.0	2.6	0.8	0.6	0.3	0.1	92.7	0.9	6.4	0.074	0.515	22.146221	-102.295949
T. Der. La Cieneguita	10.00	1	1	2172	5.3	89.8	1.7	2.0	0.7	0.2	0.2	0.1	0.0	95.1	1.7	3.2	0.139	0.502	22.140324	-102.379270
T. Der. La Cieneguita	10.00	1	2	2186	5.1	89.9	1.7	2.1	0.7	0.2	0.2	0.1	0.0	95.0	1.7	3.3	0.113	0.502	22.140198	-102.379272
San José de Gracia	13.80	1	1	2001	6.5	88.9	1.8	1.9	0.5	0.2	0.1	0.1	0.0	95.4	1.8	2.8	0.114	0.504	22.144766	-102.404674
San José de Gracia	13.80	1	2	1968	6.2	89.2	1.8	1.9	0.5	0.2	0.1	0.1	0.0	95.4	1.8	2.8	0.093	0.504	22.144685	-102.404743

31 CARR: Ent. Rincón de Romos - La Boquilla

CLAVE: 01139

RUTA: AGS

AÑO: 2022

LUGAR	ESTACION				CLASIFICACION VEHICULAR EN PORCIENTO													COORDENADAS		
	KM	TE	SC	TDPA	M	A	B	C2	C3	T3S2	T3S3	T3S2R4	OTROS	A	B	C	K'	D	LATITUD	LONGITUD
T. C. Aguascalientes - Zacatecas	0.00	3	0	2242	10.8	79.8	3.2	4.0	1.2	0.5	0.1	0.3	0.1	90.6	3.2	6.2	0.091	0.532	22.243278	-102.320862
La Boquilla	6.90	0	0																	

32 CARR: Ent. San Carlos - Ent. El Milagro

CLAVE: 01141

RUTA: AGS-010

AÑO: 2022

LUGAR	ESTACION				CLASIFICACION VEHICULAR EN PORCIENTO													COORDENADAS		
	KM	TE	SC	TDPA	M	A	B	C2	C3	T3S2	T3S3	T3S2R4	OTROS	A	B	C	K'	D	LATITUD	LONGITUD
T. C. Jesús María - Palomas	0.00	3	0	2196	8.6	78.2	0.4	7.1	2.8	1.2	1.3	0.3	0.1	86.8	0.4	12.8	0.099	0.501	22.048527	-102.303515
T. C. (T. C-(Ags. - Zac.)- San José de Gracia)	13.60	1	0	1685	9.7	73.6	0.4	9.2	4.6	0.6	1.6	0.2	0.1	83.3	0.4	16.3	0.088	0.514	22.142276	-102.335976

33 CARR: Ent. San Felipe - Jesús María

CLAVE: 01144

RUTA: AGS

AÑO: 2022

LUGAR	ESTACION				CLASIFICACION VEHICULAR EN PORCIENTO													COORDENADAS		
	KM	TE	SC	TDPA	M	A	B	C2	C3	T3S2	T3S3	T3S2R4	OTROS	A	B	C	K'	D	LATITUD	LONGITUD
T. C. Aguascalientes - Jalpa	0.00	3	0	1564	8.1	79.9	1.2	8.0	1.3	0.7	0.4	0.4	0.0	88.0	1.2	10.8	0.108	0.522	21.896446	-102.368305
Jesús María	12.70	1	0	1874	5.3	82.9	1.6	2.4	2.8	2.2	0.3	2.2	0.3	88.2	1.6	10.2	0.109	0.501	21.949145	-102.362410

34 CARR: Ent. San Isidro - Ent. El Salitre

CLAVE: 01142

RUTA: AGS-016

AÑO: 2022

LUGAR	ESTACION				CLASIFICACION VEHICULAR EN PORCIENTO													COORDENADAS		
	KM	TE	SC	TDPA	M	A	B	C2	C3	T3S2	T3S3	T3S2R4	OTROS	A	B	C	K'	D	LATITUD	LONGITUD
T. C. Aguascalientes - Jalpa	0.00	3	0	1926	4.1	92.4	0.8	1.6	0.8	0.1	0.1	0.1	0.0	96.5	0.8	2.7	0.079	0.515	21.886895	-102.492656
T. C. Ent. Penitenciaria - Villa Hidalgo	20.40	1	0	563	1.5	86.5	0.7	8.9	1.8	0.6	0.0	0.0	0.0	88.0	0.7	11.3	0.091	0.512	21.757858	-102.491938

AGUASCALIENTES

35 CARR: Est. Coyotes - Ent. San Bartolo

CLAVE: 01134

RUTA: AGS-069

AÑO: 2022

LUGAR	ESTACION				CLASIFICACION VEHICULAR EN PORCIENTO														COORDENADAS	
	KM	TE	SC	TDPA	M	A	B	C2	C3	T3S2	T3S3	T3S2R4	OTROS	A	B	C	K'	D	LATITUD	LONGITUD
T. C. León - Aguascalientes	0.00	3	0	2906	10.1	70.2	2.2	4.3	6.4	2.9	0.2	3.1	0.6	80.3	2.2	17.5	0.066	0.503	21.751729	-102.264741
T. C. San Isidro El Grande - Bajío de San José	13.10	0	0																	

36 CARR: Fracc. Ojo Caliente - El Conejal

CLAVE: 01129

RUTA: AGS-079

AÑO: 2022

LUGAR	ESTACION				CLASIFICACION VEHICULAR EN PORCIENTO														COORDENADAS	
	KM	TE	SC	TDPA	M	A	B	C2	C3	T3S2	T3S3	T3S2R4	OTROS	A	B	C	K'	D	LATITUD	LONGITUD
Fracc. Ojo Caliente	0.00	0	0																	
Las Norias de Ojo Caliente	3.50	1	1	7816	8.2	86.7	0.8	1.8	1.9	0.3	0.1	0.1	0.1	94.9	0.8	4.3	0.096	0.505	21.884702	-102.223349
Las Norias de Ojo Caliente	3.50	1	2	7970	8.2	86.2	0.9	1.9	2.0	0.5	0.1	0.1	0.1	94.4	0.9	4.7	0.093	0.505	21.884812	-102.223415
Las Norias de Ojo Caliente	3.50	3	0	2705	14.2	74.7	1.8	4.6	3.5	0.5	0.3	0.3	0.1	88.9	1.8	9.3	0.078	0.505	21.899422	-102.214078
El Conejal	7.50	0	0																	

37 CARR: Jesús María - Palomas

CLAVE: 01018

RUTA: AGS-018

AÑO: 2022

LUGAR	ESTACION				CLASIFICACION VEHICULAR EN PORCIENTO														COORDENADAS	
	KM	TE	SC	TDPA	M	A	B	C2	C3	T3S2	T3S3	T3S2R4	OTROS	A	B	C	K'	D	LATITUD	LONGITUD
Jesús María	0.00	3	1	9545	7.0	80.8	1.3	3.4	1.4	2.9	1.6	1.4	0.2	87.8	1.3	10.9	0.095	0.500	21.982117	-102.336897
Jesús María	0.00	3	2	9557	7.1	80.6	1.2	3.5	1.5	2.9	1.6	1.4	0.2	87.7	1.2	11.1	0.094	0.500	21.982146	-102.337012
Valladolid	7.30	3	0	4587	5.8	80.7	0.9	7.4	1.8	1.2	1.7	0.3	0.2	86.5	0.9	12.6	0.078	0.513	22.028410	-102.314207
Palomas	21.70	1	0	1909	6.7	72.9	1.8	10.3	3.5	2.2	2.0	0.1	0.5	79.6	1.8	18.6	0.092	0.510	22.104264	-102.279681

38 CARR: La Panadera - Palo Alto

CLAVE: 01105

RUTA: AGS-017

AÑO: 2022

LUGAR	ESTACION				CLASIFICACION VEHICULAR EN PORCIENTO														COORDENADAS	
	KM	TE	SC	TDPA	M	A	B	C2	C3	T3S2	T3S3	T3S2R4	OTROS	A	B	C	K'	D	LATITUD	LONGITUD
T. C. Aguascalientes - Jalpa	0.00	3	0	5529	5.5	88.7	0.5	2.6	0.8	0.7	0.3	0.7	0.2	94.2	0.5	5.3	0.091	0.508	21.870915	-102.702463
T. Izq. La Ordeña	8.40	3	0	2851	3.4	93.0	0.7	1.2	0.8	0.3	0.5	0.1	0.0	96.4	0.7	2.9	0.096	0.517	21.922454	-102.701753
La Labor	12.80	3	0	1795	4.6	93.2	0.4	1.5	0.2	0.0	0.1	0.0	0.0	97.8	0.4	1.8	0.095	0.508	21.966576	-102.689863
Palo Alto	23.30	1	0	262	4.2	93.0	0.3	1.6	0.7	0.0	0.1	0.1	0.0	97.2	0.3	2.5	0.103	0.504	22.038591	-102.681403



AGUASCALIENTES

39 CARR : La Punta - Mesillas

CLAVE: 01104

RUTA: AGS-026

AÑO: 2022

LUGAR	ESTACION				CLASIFICACION VEHICULAR EN PORCIENTO													COORDENADAS		
	KM	TE	SC	TDPA	M	A	B	C2	C3	T3S2	T3S3	T3S2R4	OTROS	A	B	C	K'	D	LATITUD	LONGITUD
T. C. Aguascalientes - Zacatecas	0.00	3	0	1949	8.1	84.1	1.6	2.6	1.3	1.0	0.5	0.7	0.1	92.2	1.6	6.2	0.085	0.519	22.316854	-102.277256
X. C. Providencia - Luis Moya	6.50	3	0	2392	10.2	83.1	1.2	3.4	1.6	0.4	0.1	0.0	0.0	93.3	1.2	5.5	0.082	0.509	22.313490	-102.231617
Mesillas	13.50	1	0	1222	12.8	82.4	0.7	2.4	1.3	0.3	0.1	0.0	0.0	95.2	0.7	4.1	0.101	0.516	22.312595	-102.174486

40 CARR : La Rinconada - El Terrero del Refugio

CLAVE: 01133

RUTA: AGS-007

AÑO: 2022

LUGAR	ESTACION				CLASIFICACION VEHICULAR EN PORCIENTO													COORDENADAS		
	KM	TE	SC	TDPA	M	A	B	C2	C3	T3S2	T3S3	T3S2R4	OTROS	A	B	C	K'	D	LATITUD	LONGITUD
T. C. Aguascalientes - Jalpa	0.00	3	0	2017	6.9	88.9	0.2	1.8	1.5	0.3	0.1	0.2	0.1	95.8	0.2	4.0	0.084	0.501	21.790781	-102.800176
El Terrero del Refugio	15.00	0	0																	

41 CARR : Las Norias de Ojo Caliente - La Luz

CLAVE: 01122

RUTA: AGS-068

AÑO: 2022

LUGAR	ESTACION				CLASIFICACION VEHICULAR EN PORCIENTO													COORDENADAS		
	KM	TE	SC	TDPA	M	A	B	C2	C3	T3S2	T3S3	T3S2R4	OTROS	A	B	C	K'	D	LATITUD	LONGITUD
Las Norias de Ojo Caliente	0.00	3	0	5351	5.1	85.1	1.5	2.0	5.1	0.6	0.3	0.2	0.1	90.2	1.5	8.3	0.111	0.508	21.893999	-102.202489
T. Der. Sandovales	10.50	3	0	2456	6.7	77.3	4.6	7.3	2.7	0.7	0.6	0.1	0.0	84.0	4.6	11.4	0.074	0.506	21.914952	-102.119535
La Luz	27.60	1	0	1855	6.6	84.7	1.3	4.9	1.3	0.6	0.3	0.1	0.2	91.3	1.3	7.4	0.129	0.512	21.998821	-101.998633

42 CARR : Libramiento San Francisco de Los Romo

CLAVE: 01137

RUTA: AGS

AÑO: 2022

LUGAR	ESTACION				CLASIFICACION VEHICULAR EN PORCIENTO													COORDENADAS		
	KM	TE	SC	TDPA	M	A	B	C2	C3	T3S2	T3S3	T3S2R4	OTROS	A	B	C	K'	D	LATITUD	LONGITUD
T. C. Aguascalientes - Zacatecas (Sur)	0.00	3	1	15811	0.7	79.4	1.9	6.3	1.9	5.9	1.4	2.2	0.3	80.1	1.9	18.0	0.125	0.509	22.057742	-102.279933
T. C. Aguascalientes - Zacatecas (Sur)	0.00	3	2	16373	0.6	79.0	2.0	6.3	2.1	5.9	1.5	2.3	0.3	79.6	2.0	18.4	0.111	0.509	22.057762	-102.280059
T. C. Aguascalientes - Zacatecas (Norte)	5.50	1	1	15325	1.4	77.4	5.2	4.3	1.3	6.5	1.5	1.9	0.5	78.8	5.2	16.0	0.088	0.504	22.084325	-102.276015
T. C. Aguascalientes - Zacatecas (Norte)	5.50	1	2	15071	1.4	77.4	5.2	4.3	1.3	6.5	1.5	1.9	0.5	78.8	5.2	16.0	0.094	0.504	22.084372	-102.276140

43 CARR : Pabellón de Hidalgo - Rincón de Romos

CLAVE: 01136

RUTA: AGS

AÑO: 2022

LUGAR	ESTACION				CLASIFICACION VEHICULAR EN PORCIENTO													COORDENADAS		
	KM	TE	SC	TDPA	M	A	B	C2	C3	T3S2	T3S3	T3S2R4	OTROS	A	B	C	K'	D	LATITUD	LONGITUD
Pabellón de Hidalgo	0.00	3	0	3248	14.3	80.6	1.8	2.4	0.6	0.2	0.1	0.0	0.0	94.9	1.8	3.3	0.078	0.508	22.187116	-102.337099
Rincón de Romos	6.70	0	0																	

AGUASCALIENTES

44 CARR: Pilotos - Los Campos

CLAVE: 00007

RUTA: AGS-030

AÑO: 2022

LUGAR	ESTACION				CLASIFICACION VEHICULAR EN PORCIENTO													COORDENADAS		
	KM	TE	SC	TDPA	M	A	B	C2	C3	T3S2	T3S3	T3S2R4	OTROS	A	B	C	K'	D	LATITUD	LONGITUD
T. C. Ent. La Calavera - Ent. San Pedro	0.00	3	0	2543	9.3	83.5	1.3	4.1	1.1	0.3	0.1	0.2	0.1	92.8	1.3	5.9	0.114	0.511	22.042766	-101.960207
Lim. Edos. Term. Ags. Ppia. Jal.	10.50	0	0																	
Los Campos	12.00	0	0																	

45 CARR: Pocitos - Granja Miravalle

CLAVE: 01109

RUTA: AGS-053

AÑO: 2022

LUGAR	ESTACION				CLASIFICACION VEHICULAR EN PORCIENTO													COORDENADAS		
	KM	TE	SC	TDPA	M	A	B	C2	C3	T3S2	T3S3	T3S2R4	OTROS	A	B	C	K'	D	LATITUD	LONGITUD
T. C. Aguascalientes - Jesús María	0.00	0	0																	
Maravillas	1.50	3	1	5433	8.9	82.3	0.7	5.7	1.2	0.6	0.1	0.4	0.1	91.2	0.7	8.1	0.102	0.501	21.953494	-102.322663
Maravillas	1.50	3	2	5402	8.9	82.3	0.6	5.7	1.3	0.6	0.1	0.4	0.1	91.2	0.6	8.2	0.107	0.501	21.953541	-102.322778
Granja Miravalle	5.70	1	0	4051	8.0	82.1	1.2	5.8	1.5	0.7	0.1	0.5	0.1	90.1	1.2	8.7	0.090	0.544	21.977067	-102.316133

46 CARR: Ramal a San Pedro Piedra Gorda

CLAVE: 00553

RUTA: ZAC-AGS

AÑO: 2022

LUGAR	ESTACION				CLASIFICACION VEHICULAR EN PORCIENTO													COORDENADAS		
	KM	TE	SC	TDPA	M	A	B	C2	C3	T3S2	T3S3	T3S2R4	OTROS	A	B	C	K'	D	LATITUD	LONGITUD
T. C. Aguascalientes - Zacatecas	0.00	3	0	1471	1.8	81.8	2.2	11.3	1.0	1.6	0.3	0.0	0.0	83.6	2.2	14.2	0.089	0.521	22.465411	-102.263144
Lim. Edos. Term. Zac. Ppia. Ags.	5.00	0	0																	
Lim. Edos. Term. Ags. Ppia. Zac.	8.00	0	0																	
San Pedro Piedra Gorda	9.00	1	0	2447	5.6	82.9	0.8	8.4	0.5	1.4	0.4	0.0	0.0	88.5	0.8	10.7	0.078	0.520	22.452383	-102.338278

47 CARR: San Gil - Jarillas

CLAVE: 00527

RUTA: AGS-012-ZAC

AÑO: 2022

LUGAR	ESTACION				CLASIFICACION VEHICULAR EN PORCIENTO													COORDENADAS		
	KM	TE	SC	TDPA	M	A	B	C2	C3	T3S2	T3S3	T3S2R4	OTROS	A	B	C	K'	D	LATITUD	LONGITUD
T. C. Rincón de Romos - Ciénega Grande	0.00	3	0	2659	12.0	77.7	3.3	3.8	1.9	0.7	0.3	0.2	0.1	89.7	3.3	7.0	0.097	0.503	22.213199	-102.022906
Guadalupe de Atlas	5.40	1	0	2446	14.1	75.7	2.8	4.7	1.7	0.7	0.2	0.1	0.0	89.8	2.8	7.4	0.085	0.506	22.255840	-102.025626
Lim. Edos. Term. Ags. Ppia. Zac.	10.00	0	0																	
Lim. Edos. Term. Zac. Ppia. Ags.	11.30	0	0																	
Jarillas	12.00	0	0																	

AGUASCALIENTES

48 CARR: San Isidro El Grande - Bajío de San José

CLAVE: 00526

RUTA: AGS-036

AÑO: 2022

LUGAR	ESTACION				CLASIFICACION VEHICULAR EN PORCIENTO										COORDENADAS					
	KM	TE	SC	TDPA	M	A	B	C2	C3	T3S2	T3S3	T3S2R4	OTROS	A	B	C	K'	D	LATITUD	LONGITUD
T. C. Ojuelos - Aguascalientes	0.00	3	0	1323	13.3	63.1	4.9	6.8	5.9	4.2	1.2	0.3	0.3	76.4	4.9	18.7	0.076	0.505	21.816973	-102.105726
Ent. San Bartolo	11.50	3	0	2163	11.2	74.1	2.7	4.3	4.4	1.5	1.5	0.2	0.1	85.3	2.7	12.0	0.080	0.511	21.742593	-102.173490
Lim. Edos. Term. Ags. Ppia. Jal.	17.50	0	0																	
Bajío de San José	22.50	0	0																	

49 CARR: San Rafael - Villa García

CLAVE: 00525

RUTA: AGS-ZAC

AÑO: 2022

LUGAR	ESTACION				CLASIFICACION VEHICULAR EN PORCIENTO										COORDENADAS					
	KM	TE	SC	TDPA	M	A	B	C2	C3	T3S2	T3S3	T3S2R4	OTROS	A	B	C	K'	D	LATITUD	LONGITUD
T. C. Ent. La Calavera - Ent. San Pedro	0.00	3	0	2624	8.9	84.1	2.1	3.0	0.7	0.9	0.2	0.1	0.0	93.0	2.1	4.9	0.087	0.507	22.116685	-102.011027
Lim. Edos. Term. Ags. Ppia. Zac.	3.00	0	0																	
Villa García	10.00	1	0	4065	7.7	80.7	1.4	6.3	1.0	2.6	0.3	0.0	0.0	88.4	1.4	10.2	0.084	0.523	22.135266	-101.970240

50 CARR: Santa Rosa - Pabellón de Hidalgo

CLAVE: 01135

RUTA: AGS

AÑO: 2022

LUGAR	ESTACION				CLASIFICACION VEHICULAR EN PORCIENTO										COORDENADAS					
	KM	TE	SC	TDPA	M	A	B	C2	C3	T3S2	T3S3	T3S2R4	OTROS	A	B	C	K'	D	LATITUD	LONGITUD
T. C. Aguascalientes - Zacatecas	0.00	3	0	3295	5.3	89.1	1.5	2.0	1.3	0.4	0.3	0.1	0.0	94.4	1.5	4.1	0.094	0.508	22.157425	-102.298187
Pabellón de Hidalgo	5.10	0	0																	

51 CARR: T. Caldera - Ent. Ojo de Agua de Los Montes

CLAVE: 01137

RUTA: AGS

AÑO: 2022

LUGAR	ESTACION				CLASIFICACION VEHICULAR EN PORCIENTO										COORDENADAS					
	KM	TE	SC	TDPA	M	A	B	C2	C3	T3S2	T3S3	T3S2R4	OTROS	A	B	C	K'	D	LATITUD	LONGITUD
T. C. Carboneras - Villa Juárez	0.00	3	0	356	8.6	67.1	0.5	7.7	14.0	0.4	1.3	0.4	0.0	75.7	0.5	23.8	0.135	0.502	22.164983	-102.193678
Arroyo Hondo Acceso 1	3.60	1	0	386	9.0	66.5	1.7	2.8	17.1	0.7	2.2	0.0	0.0	75.5	1.7	22.8	0.106	0.508	22.185078	-102.189586
Arroyo Hondo Acceso 2	4.90	3	0	1013	5.4	87.5	0.4	2.9	1.3	0.4	1.7	0.3	0.1	92.9	0.4	6.7	0.107	0.503	22.196869	-102.194944
X. C. Rincón de Romos - Ciénega Grande	8.60	1	0	1066	7.3	82.7	1.5	2.2	2.5	0.3	3.3	0.2	0.0	90.0	1.5	8.5	0.111	0.506	22.222675	-102.183408
X. C. Rincón de Romos - Ciénega Grande	8.60	3	0	931	11.4	81.1	0.5	1.6	2.8	1.0	1.4	0.2	0.0	92.5	0.5	7.0	0.108	0.510	22.226139	-102.183300
T. C. La Punta - Mesillas	19.00	1	0	827	13.8	81.6	0.5	1.5	1.8	0.5	0.1	0.2	0.0	95.4	0.5	4.1	0.086	0.503	22.303690	-102.195026

AGUASCALIENTES

52 CARR: Viñedos de California - Adolfo López Mateos

CLAVE: 01137

RUTA: AGS

AÑO: 2022

LUGAR	ESTACION				CLASIFICACION VEHICULAR EN PORCIENTO														COORDENADAS	
	KM	TE	SC	TDPA	M	A	B	C2	C3	T3S2	T3S3	T3S2R4	OTROS	A	B	C	K'	D	LATITUD	LONGITUD
T. C. Providencia - Luis Moya	0.00	3	0	3508	8.4	86.6	1.0	2.5	1.0	0.2	0.1	0.2	0.0	95.0	1.0	4.0	0.071	0.503	22.150629	-102.246997
Adolfo López Mateos	5.00	0	0																	

53 CARR: Libramiento Surponiente de Aguascalientes (Cuota)

CLAVE: 00167

RUTA: MEX-A40

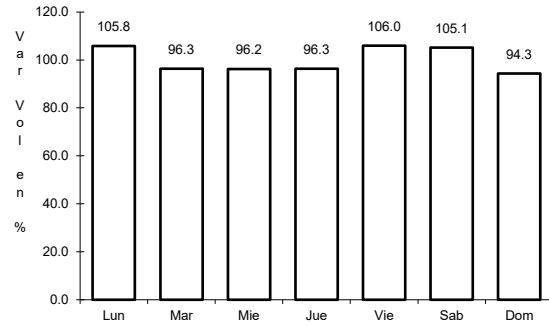
AÑO: 2022

LUGAR	ESTACION				CLASIFICACION VEHICULAR EN PORCIENTO														COORDENADAS	
	KM	TE	SC	TDPA	M	A	B	C2	C3	T3S2	T3S3	T3S2R4	OTROS	A	B	C	K'	D	LATITUD	LONGITUD
T. C. León - Aguascalientes	0.00	3	0	9894	3.4	54.6	6.0	5.2	3.5	15.9	3.9	6.6	0.9	58.0	6.0	36.0	0.117	0.521	21.773008	-102.290597
T. Der. Aguascalientes	8.34	3	0	8543	6.5	43.1	5.6	6.2	4.6	19.7	5.2	8.1	1.0	49.6	5.6	44.8	0.077	0.509	21.814783	-102.353772
T. C. Aguascalientes - Jalpa	21.00	1	0	1203	2.1	74.6	2.5	9.2	5.0	4.7	1.3	0.4	0.2	76.7	2.5	20.8	0.083	0.513	21.887750	-102.401102

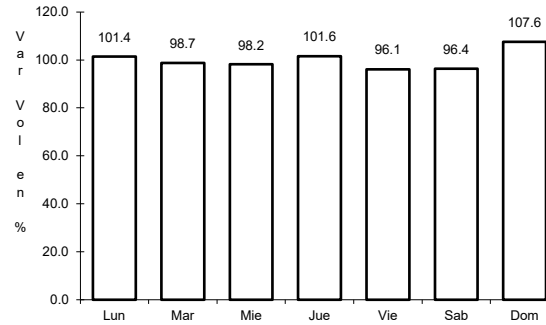
1 CARR: Acceso a Pabellón de Arteaga

CLAVE: 01113

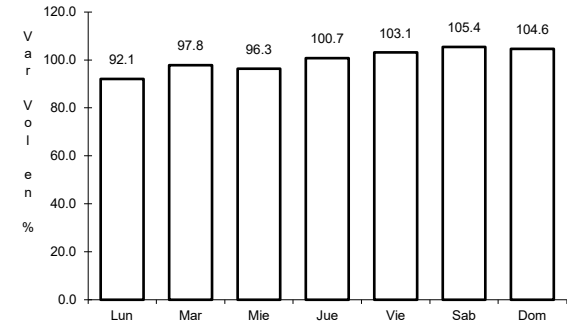
RUTA: MEX-045



Km: 0.00      Tipo: 3      Sent: 1



Km: 1.80      Tipo: 1      Sent: 1

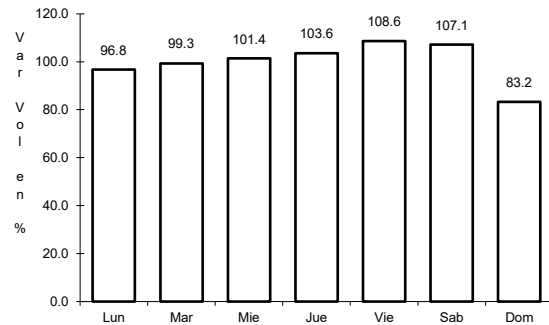


Km: 1.80      Tipo: 1      Sent: 2

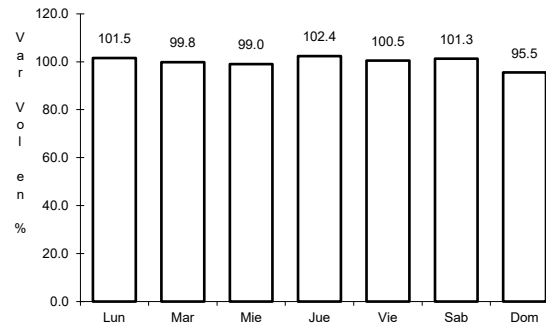
2 CARR: Aguascalientes - Jalpa

CLAVE: 00095

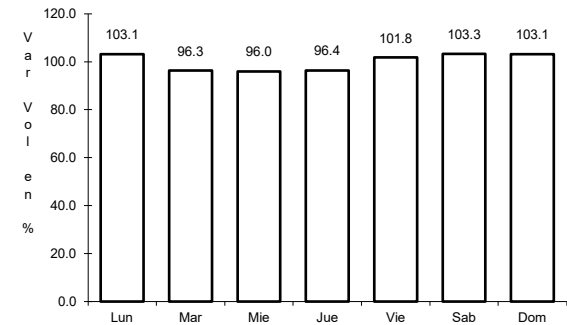
RUTA: MEX-070



Km: 0.00      Tipo: 3      Sent: 1



Km: 0.00      Tipo: 3      Sent: 2

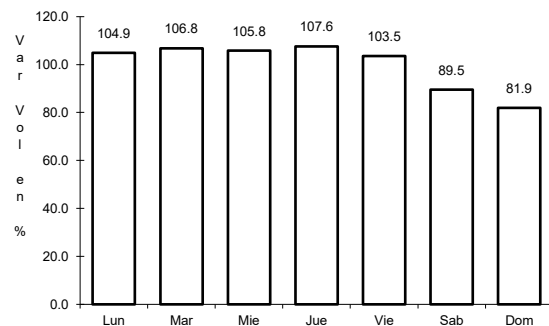


Km: 90.66      Tipo: 1      Sent: 0

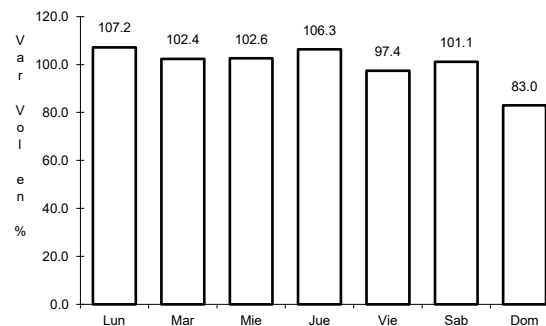
3 CARR: Aguascalientes - Zacatecas

CLAVE: 00524

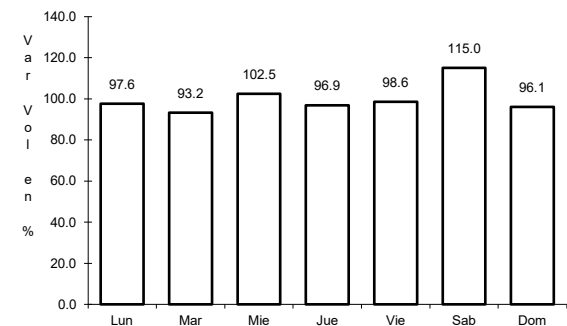
RUTA: MEX-045



Km: 6.00      Tipo: 1      Sent: 1



Km: 6.00      Tipo: 1      Sent: 2

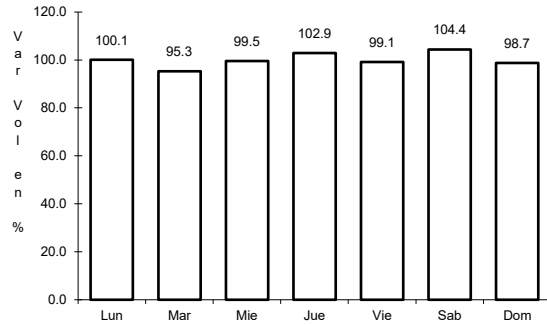


Km: 40.90      Tipo: 3      Sent: 0

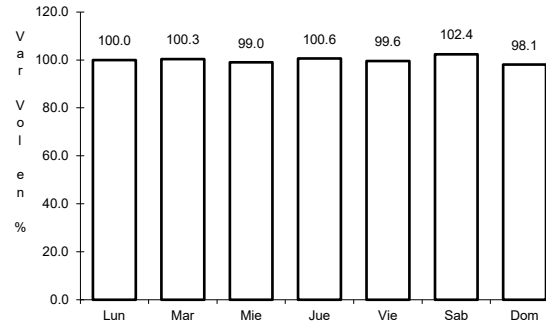
4 CARR: El Retoño - Ent. Asturias

CLAVE: 01124

ruta: MEX-070



Km: 0.00      Tipo: 3      Sent: 0

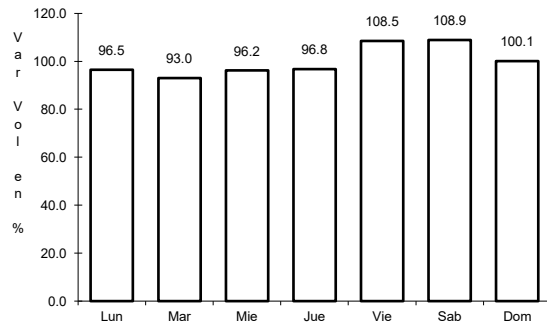


Km: 8.98      Tipo: 1      Sent: 0

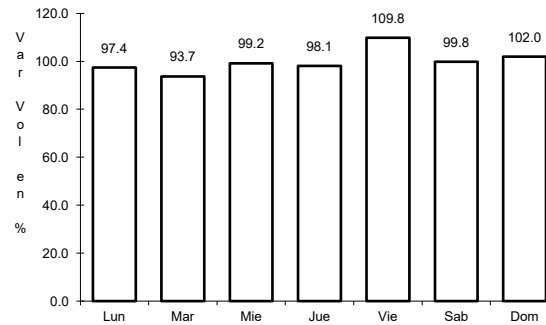
5 CARR: Ent. Cosío - Ent. Cuauhtémoc

CLAVE: 00579

ruta: MEX-045



Km: 57.20      Tipo: 3      Sent: 0

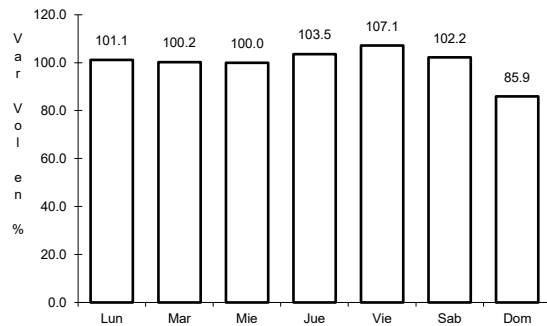


Km: 70.40      Tipo: 1      Sent: 0

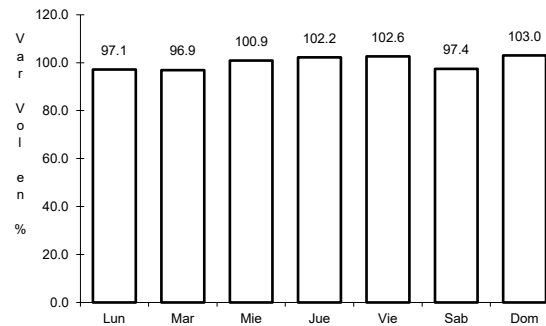
6 CARR: Ent. Penitenciaría - Villa Hidalgo

CLAVE: 00120

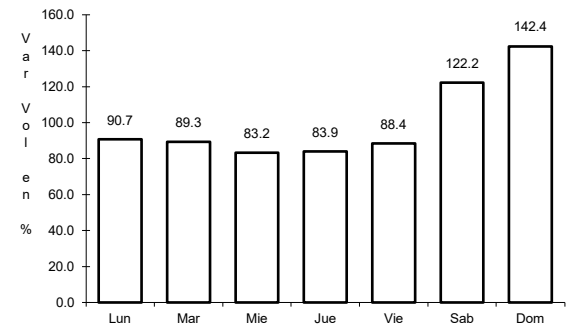
ruta: MEX-071



Km: 0.00      Tipo: 3      Sent: 1



Km: 0.00      Tipo: 3      Sent: 2

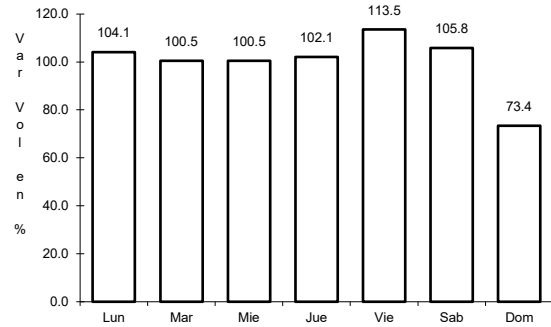


Km: 41.80      Tipo: 1      Sent: 0

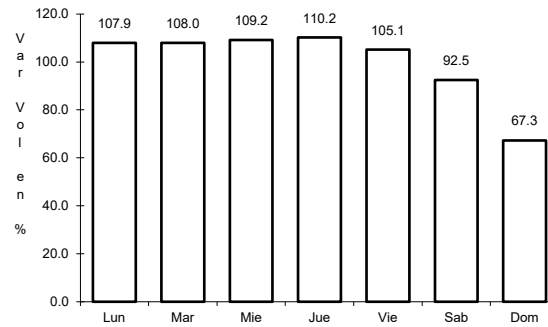
7 CARR: Ent. Rivier - San Marcos

CLAVE: 00285

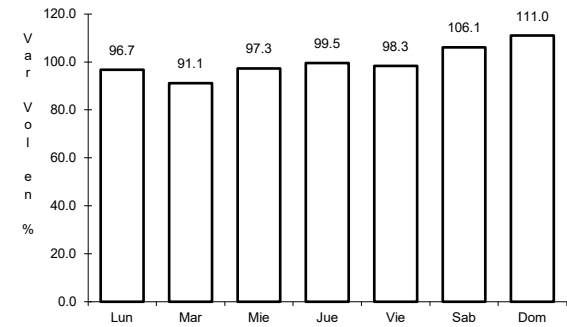
ruta: MEX-066



Km: 0.00      Tipo: 3      Sent: 1



Km: 0.00      Tipo: 3      Sent: 2

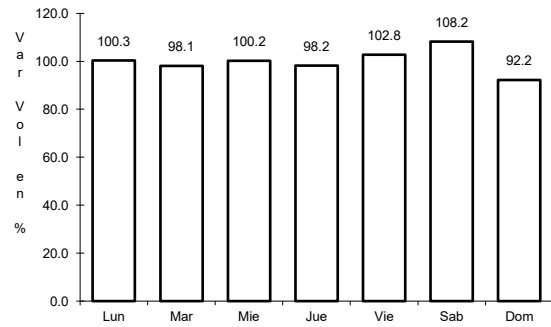


Km: 55.34      Tipo: 1      Sent: 0

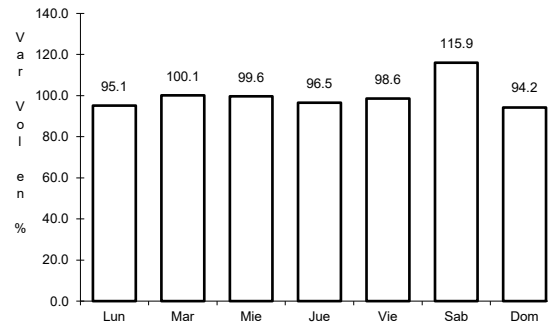
8 CARR: León - Aguascalientes

CLAVE: 00167

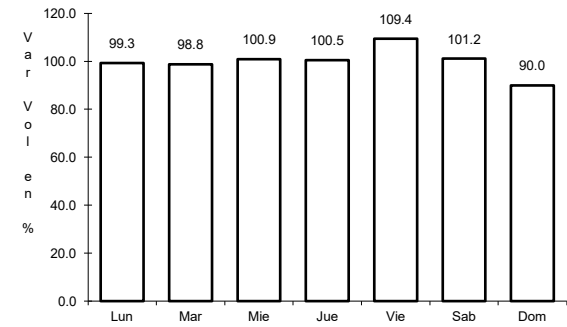
ruta: MEX-045



Km: 11.00      Tipo: 1      Sent: 1



Km: 11.00      Tipo: 1      Sent: 2

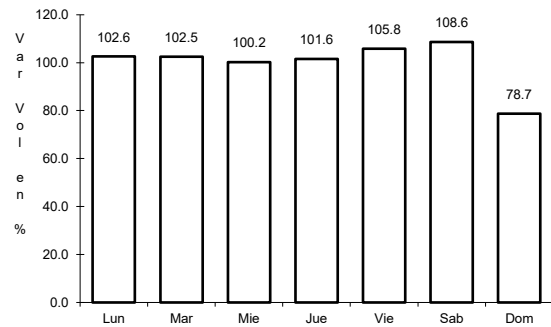


Km: 89.18      Tipo: 3      Sent: 0

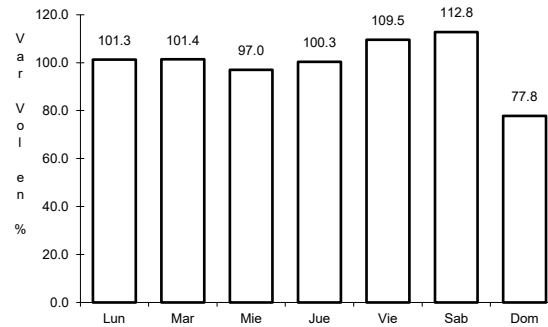
9 CARR: Libramiento de Calvillo

CLAVE:

ruta: MEX-070



Km: 47.70      Tipo: 3      Sent: 0

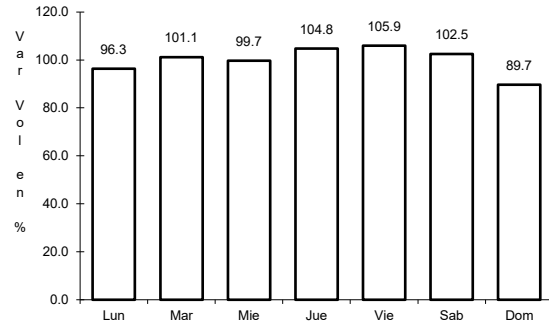


Km: 53.60      Tipo: 1      Sent: 0

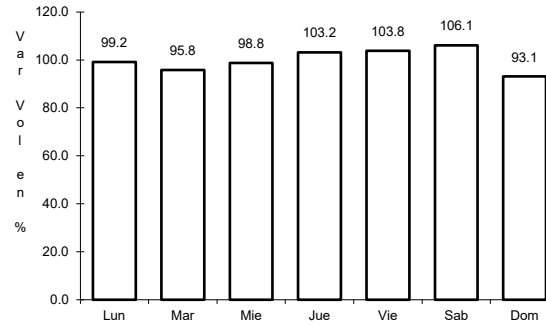
10 CARR: Libramiento Rincón de Romos

CLAVE: 00167

ruta: MEX-045



Km: 0.00      Tipo: 3      Sent: 0

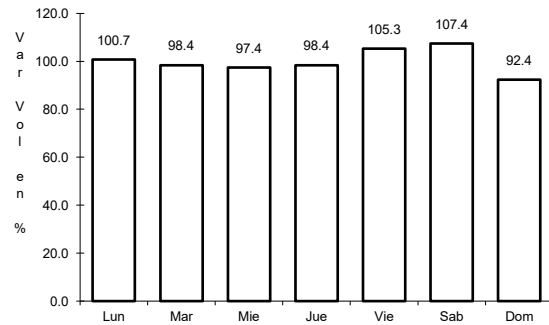


Km: 10.00      Tipo: 1      Sent: 0

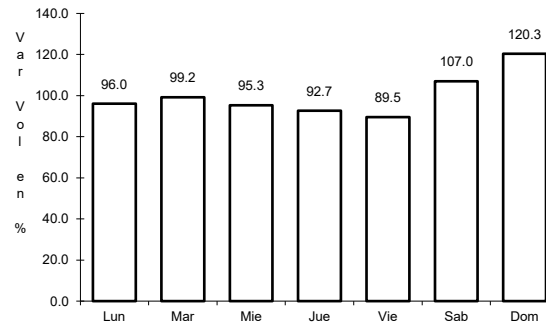
11 CARR: Ojo Caliente - Malpaso

CLAVE: 01123

ruta: MEX-070



Km: 0.00      Tipo: 3      Sent: 0

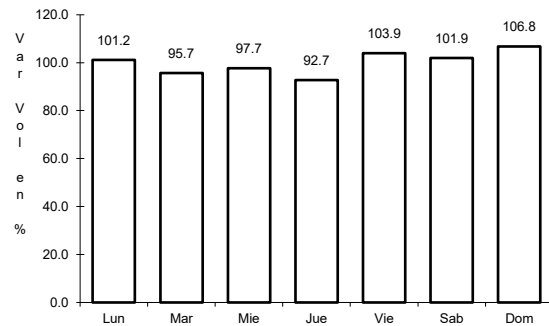


Km: 3.10      Tipo: 1      Sent: 0

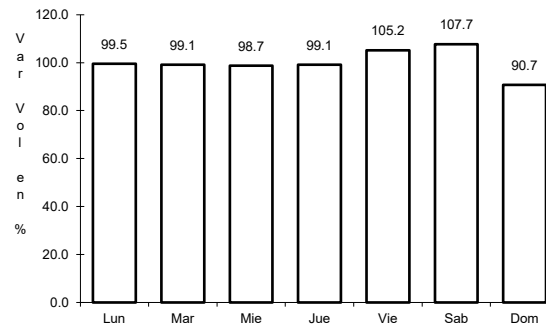
12 CARR: Ojuelos - Aguascalientes

CLAVE: 00094

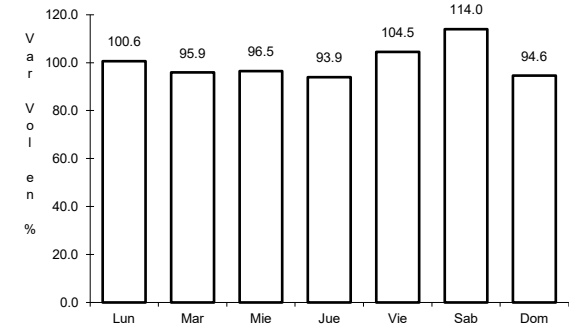
ruta: MEX-070



Km: 0.00      Tipo: 3      Sent: 0



Km: 81.51      Tipo: 1      Sent: 1



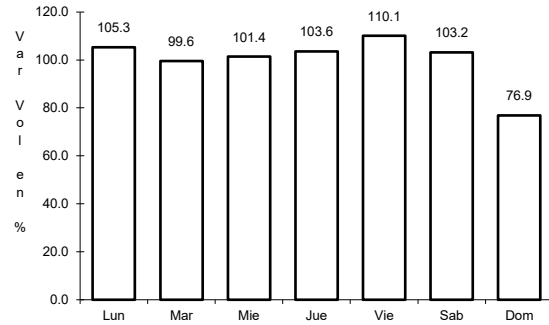
Km: 81.51      Tipo: 1      Sent: 2



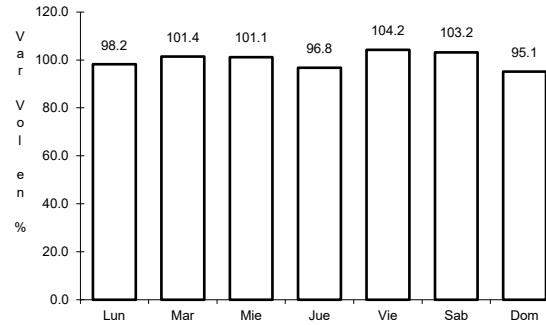
13 CARR: Providencia - Luis Moya

CLAVE: 00112

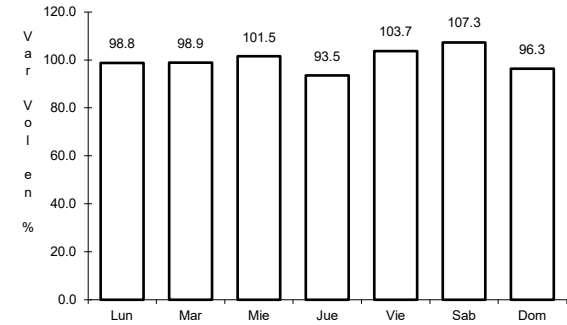
ruta: MEX-071



Km: 0.00      Tipo: 3      Sent: 0



Km: 21.22      Tipo: 3      Sent: 0

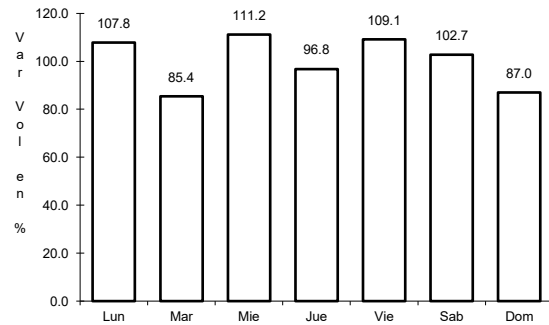


Km: 43.52      Tipo: 1      Sent: 0

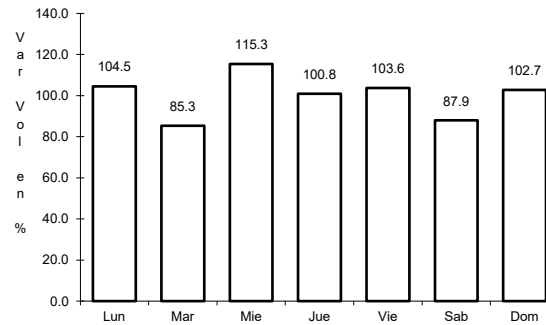
14 CARR: Ramal a Aeropuerto de Aguascalientes

CLAVE: 01116

ruta: MEX-045



Km: 6.13      Tipo: 1      Sent: 1

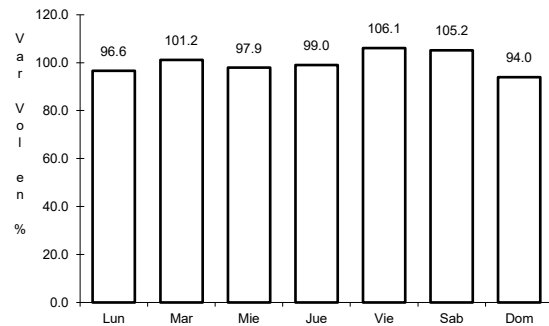


Km: 6.13      Tipo: 1      Sent: 2

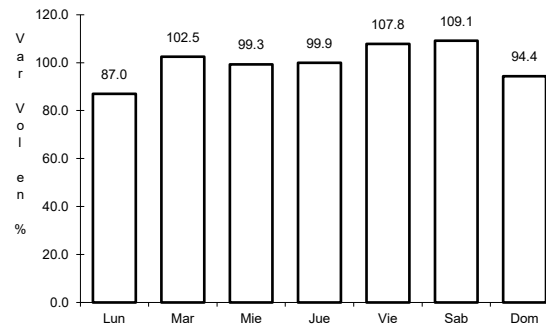
15 CARR: Rincón de Romos - Ciénega Grande

CLAVE: 01002

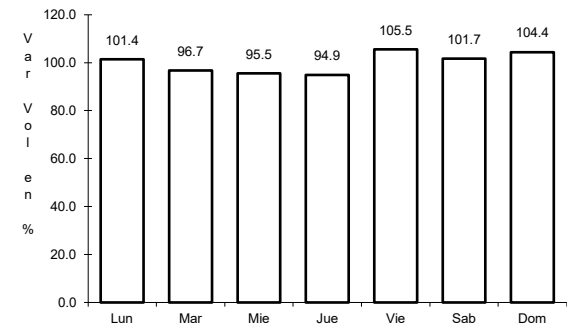
ruta: MEX-039



Km: 0.00      Tipo: 3      Sent: 0



Km: 15.00      Tipo: 3      Sent: 0

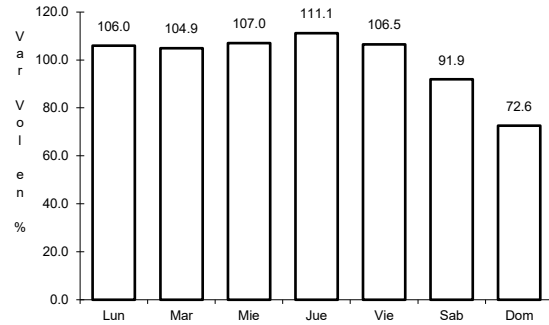


Km: 36.70      Tipo: 1      Sent: 0

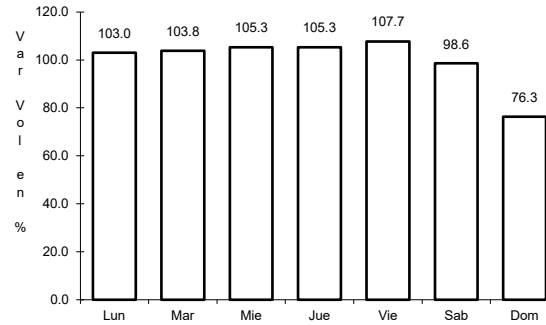
16 CARR: Aguascalientes - Ent. Cd. de Los Niños

CLAVE: 01130

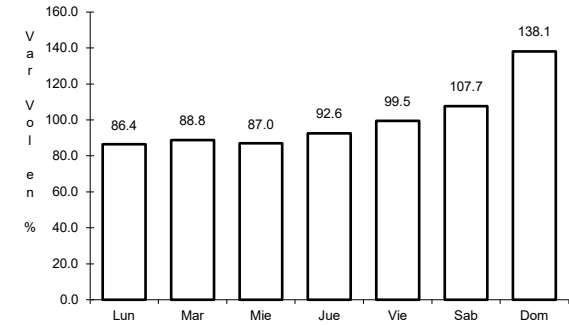
RUTA: AGS



Km: 0.00      Tipo: 3      Sent: 1



Km: 0.00      Tipo: 3      Sent: 2

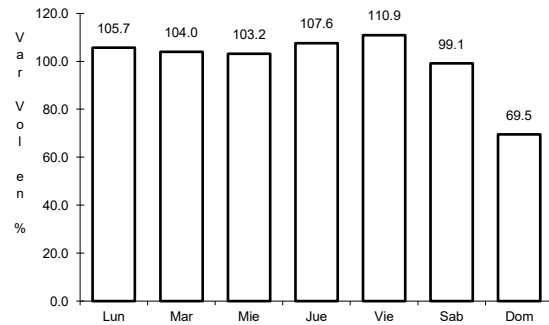


Km: 8.00      Tipo: 1      Sent: 0

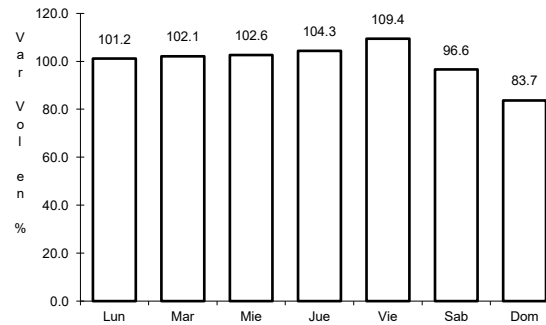
17 CARR: Aguascalientes - Jesús María

CLAVE: 01112

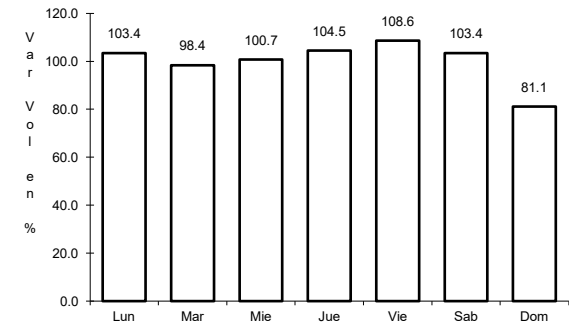
RUTA: AGS-095



Km: 3.30      Tipo: 3      Sent: 1



Km: 3.30      Tipo: 3      Sent: 2

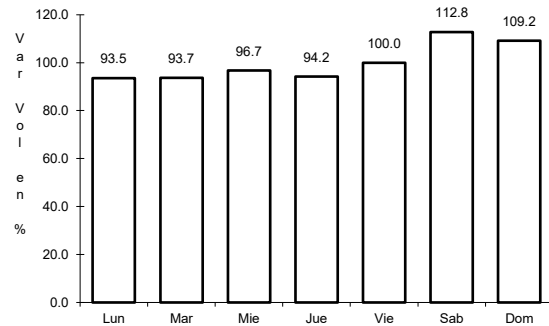


Km: 8.10      Tipo: 1      Sent: 1

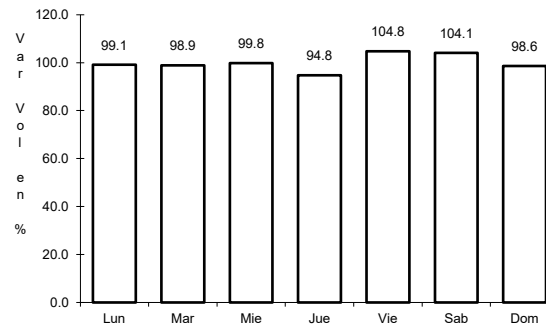
18 CARR: Aguascalientes - José María Morelos

CLAVE: 01131

RUTA: AGS



Km: 0.00      Tipo: 3      Sent: 0

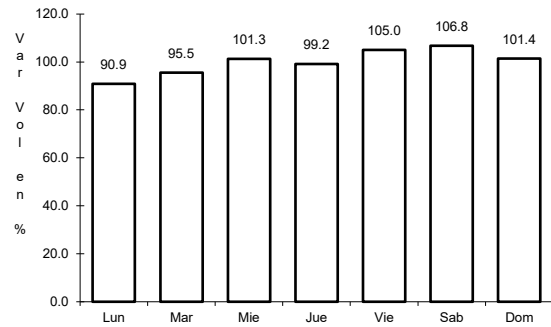


Km: 8.00      Tipo: 3      Sent: 0

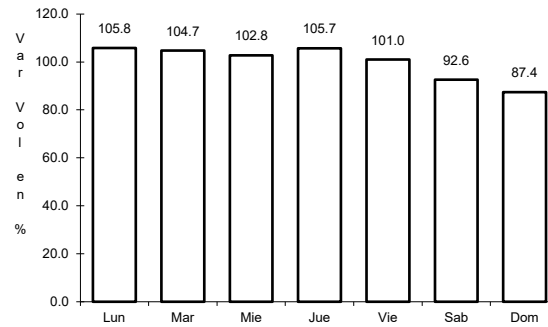
19 CARR: Carboneras - Villa Juárez

CLAVE: 01111

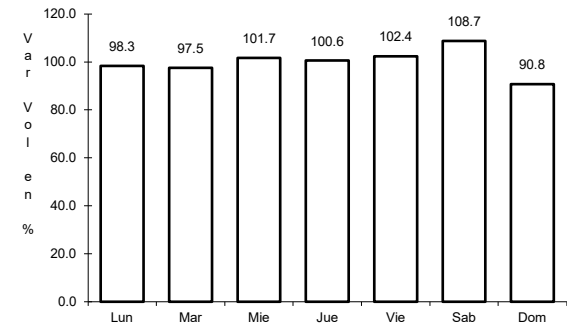
RUTA: AGS-004



Km: 0.00                      Tipo: 3                      Sent: 0



Km: 14.00                      Tipo: 1                      Sent: 0

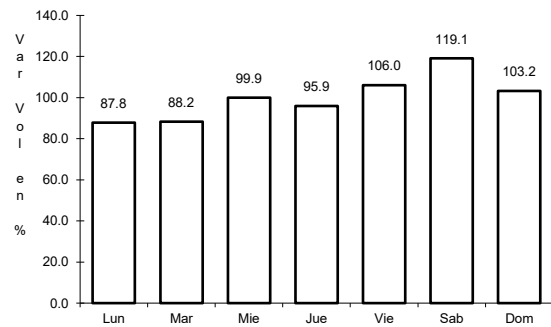


Km: 23.10                      Tipo: 1                      Sent: 0

20 CARR: Cosío - Santa María de La Paz

CLAVE: 01132

RUTA: AGS

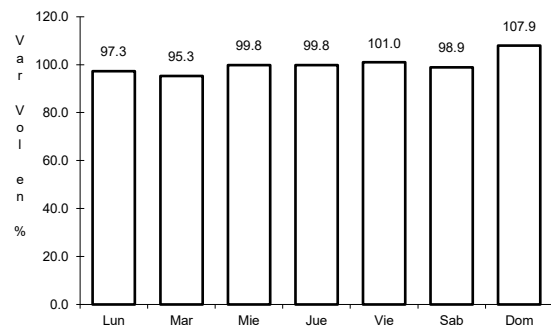


Km: 0.00                      Tipo: 3                      Sent: 0

21 CARR: Crucero Ojo de Agua de Crucitas - Santa Rosa

CLAVE: 01140

RUTA: AGS

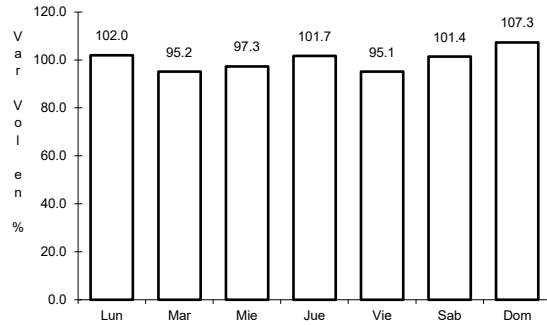


Km: 0.00                      Tipo: 3                      Sent: 0

22 CARR: El Tanque - San José de La Ordeña

CLAVE: 01143

RUTA: AGS

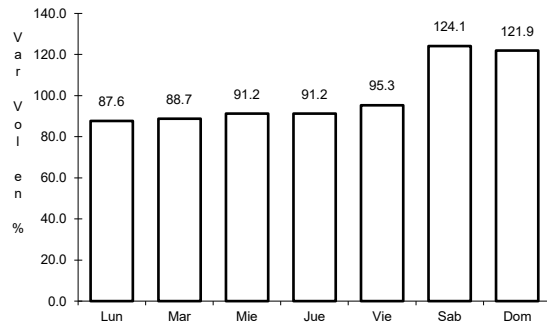


Km: 0.00      Tipo: 3      Sent: 0

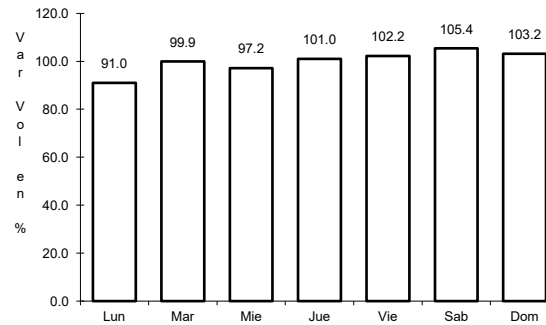
23 CARR: El Taray - T. C.(Ramal Aeropuerto de Aguascalientes)

CLAVE: 01121

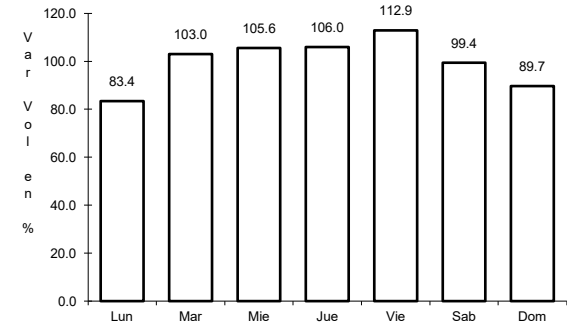
RUTA: AGS-002



Km: 0.00      Tipo: 3      Sent: 0



Km: 22.00      Tipo: 1      Sent: 1

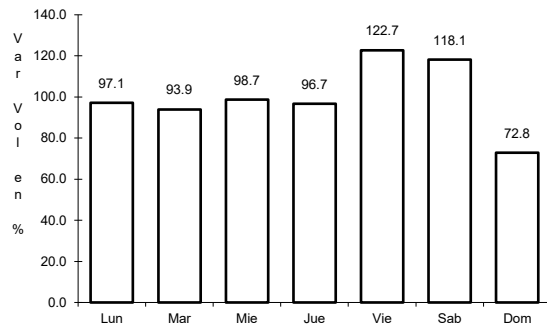


Km: 22.00      Tipo: 1      Sent: 2

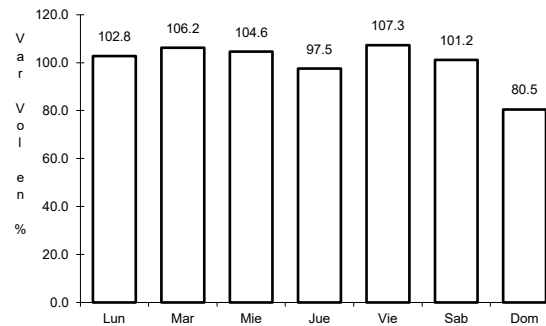
24 CARR: Ent. Arellano - El Retoño

CLAVE: 01121

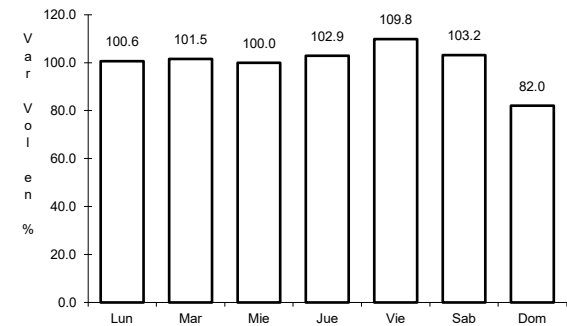
RUTA: AGS



Km: 0.00      Tipo: 3      Sent: 0



Km: 12.20      Tipo: 1      Sent: 0

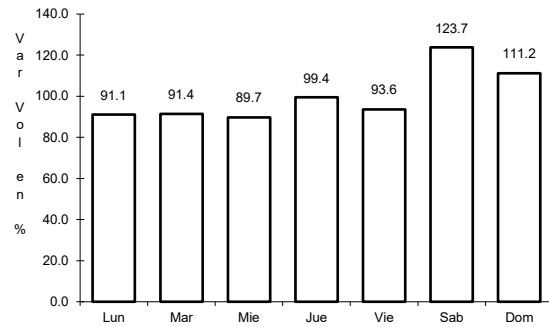


Km: 15.92      Tipo: 1      Sent: 0

25 CARR: Ent. Buenavista - Gracias a Dios

CLAVE: 01138

RUTA: AGS

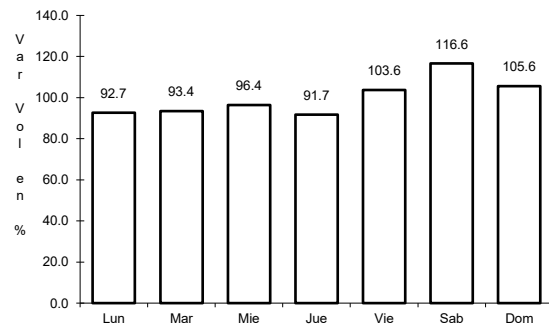


Km: 0.00                      Tipo: 3                      Sent: 0

26 CARR: Ent. El Novillo - Villa Juárez

CLAVE: 01103

RUTA: AGS-005

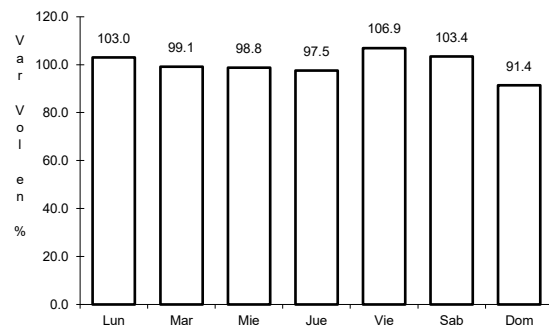


Km: 12.60                      Tipo: 1                      Sent: 0

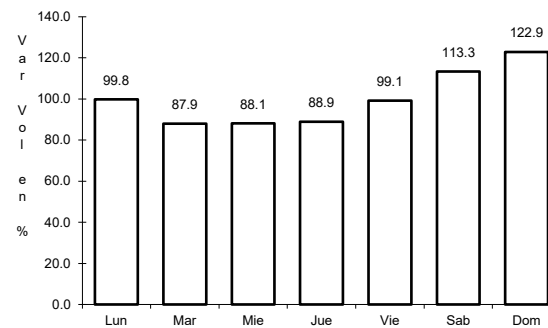
27 CARR: Ent. La Calavera - Ent. San Pedro

CLAVE: 01102

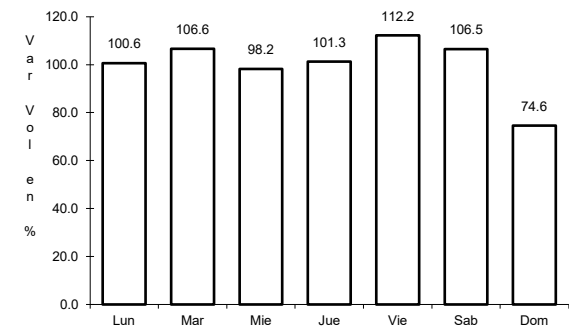
RUTA: AGS-043



Km: 0.00                      Tipo: 3                      Sent: 0



Km: 28.10                      Tipo: 1                      Sent: 0

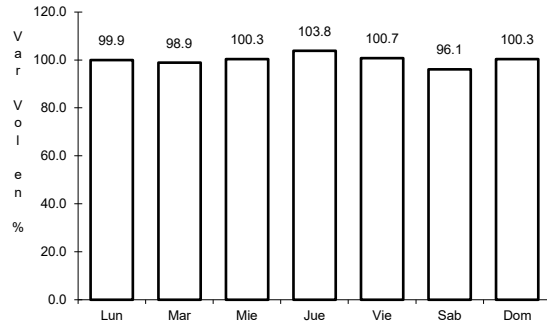


Km: 47.60                      Tipo: 1                      Sent: 0

28 CARR: Ent. La Chirida - San Francisco de Los Romo

CLAVE: 01016

ruta: AGS

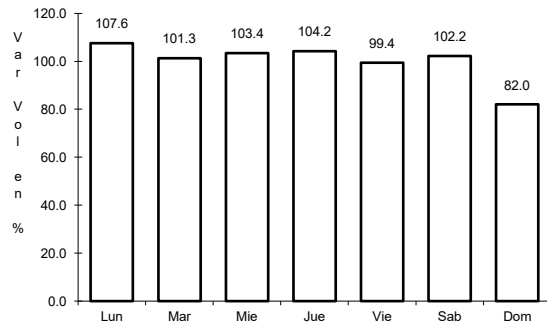


Km: 1.50      Tipo: 1      Sent: 0

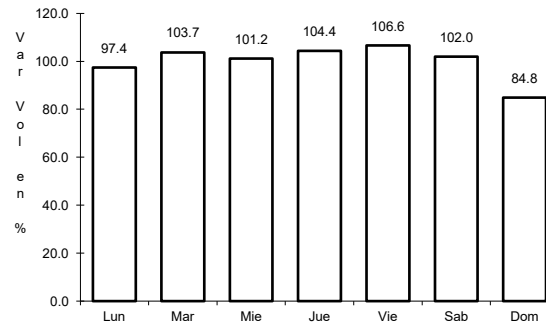
29 CARR: Ent. Paellón de Arteaga - California

CLAVE: 01137

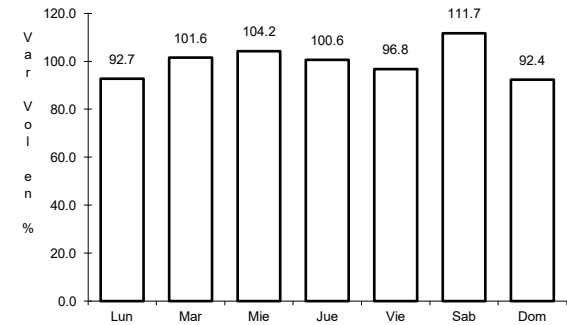
ruta: AGS



Km: 0.00      Tipo: 3      Sent: 1



Km: 13.30      Tipo: 1      Sent: 0

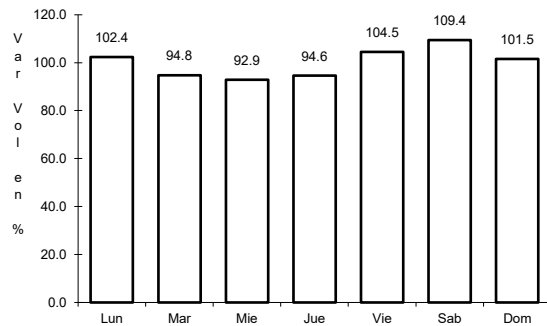


Km: 20.50      Tipo: 1      Sent: 0

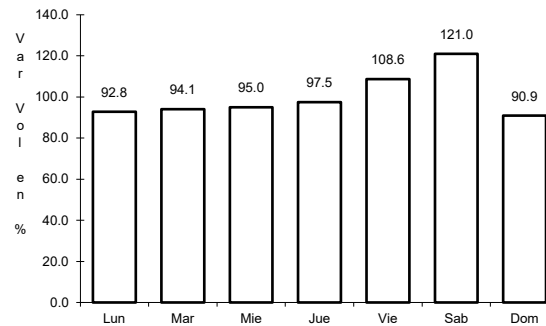
30 CARR: Ent. Paellón de Arteaga - San José de Gracia

CLAVE: 01031

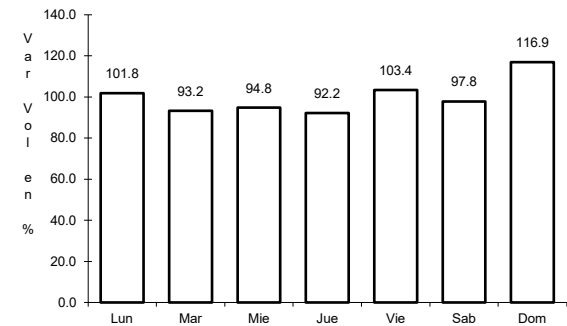
ruta: AGS-019



Km: 0.00      Tipo: 3      Sent: 1



Km: 0.00      Tipo: 3      Sent: 2

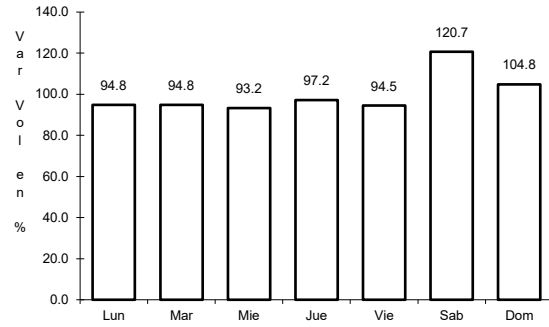


Km: 13.80      Tipo: 1      Sent: 1

31 CARR: Ent. Rincón de Romos - La Boquilla

CLAVE: 01139

RUTA: AGS



Km: 0.00

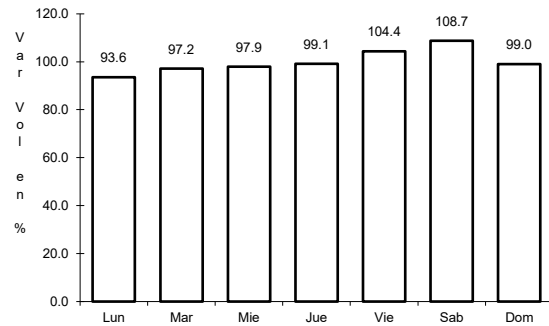
Tipo: 3

Sent: 0

32 CARR: Ent. San Carlos - Ent. El Milagro

CLAVE: 01141

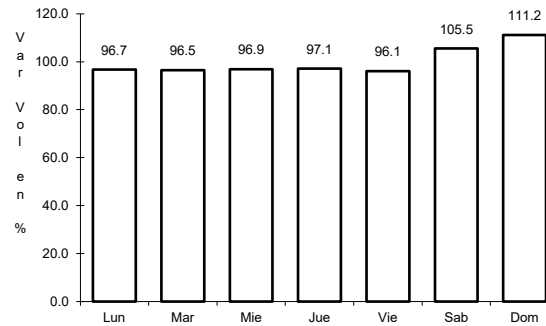
RUTA: AGS-010



Km: 0.00

Tipo: 3

Sent: 0



Km: 13.60

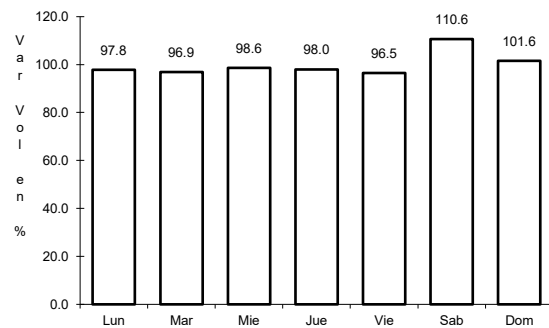
Tipo: 1

Sent: 0

33 CARR: Ent. San Felipe - Jesús María

CLAVE: 01144

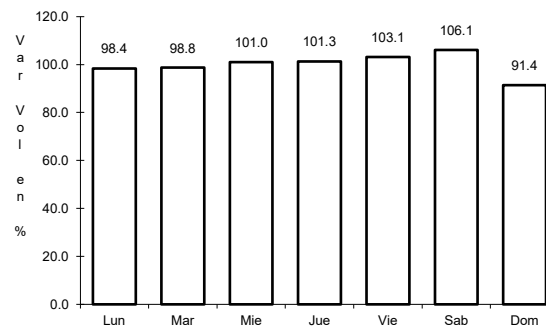
RUTA: AGS



Km: 0.00

Tipo: 3

Sent: 0



Km: 12.70

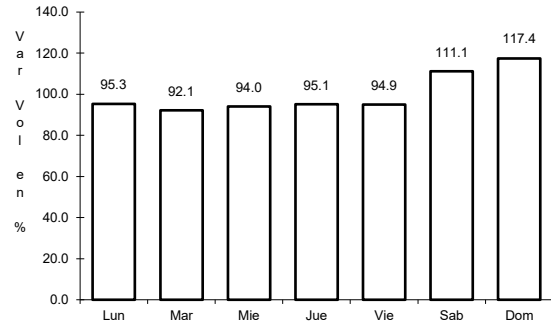
Tipo: 1

Sent: 0

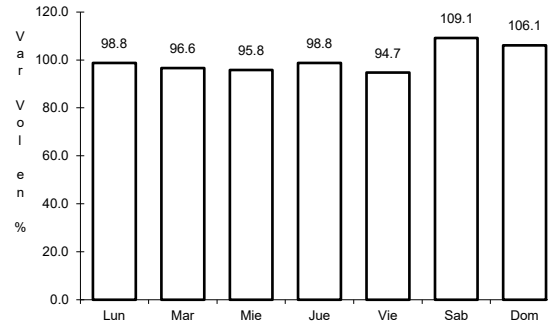
34 CARR: Ent. San Isidro - Ent. El Salitre

CLAVE: 01142

RUTA: AGS-016



Km: 0.00                      Tipo: 3                      Sent: 0

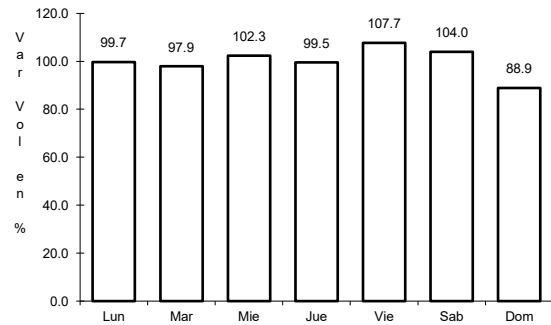


Km: 20.40                      Tipo: 1                      Sent: 0

35 CARR: Est. Coyotes - Ent. San Bartolo

CLAVE: 01134

RUTA: AGS-069

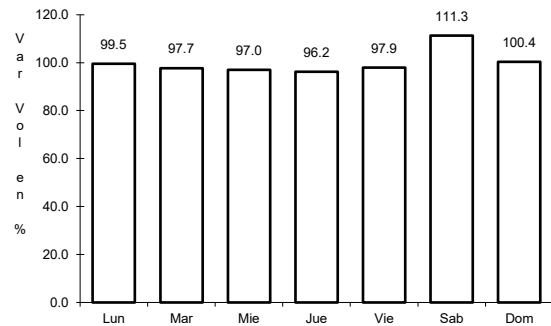


Km: 0.00                      Tipo: 3                      Sent: 0

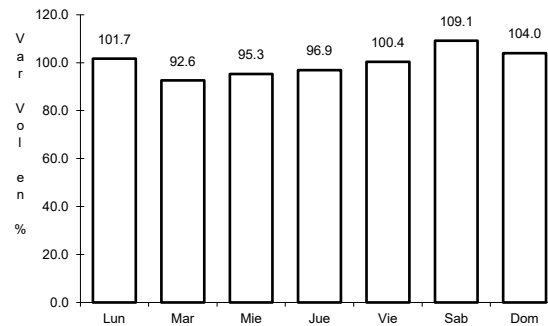
36 CARR: Fracc. Ojo Caliente - El Conejal

CLAVE: 01129

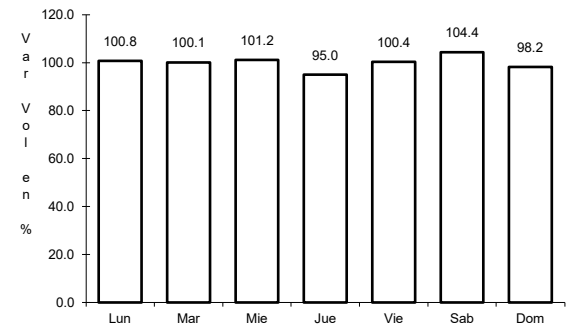
RUTA: AGS-079



Km: 3.50                      Tipo: 1                      Sent: 1



Km: 3.50                      Tipo: 1                      Sent: 2



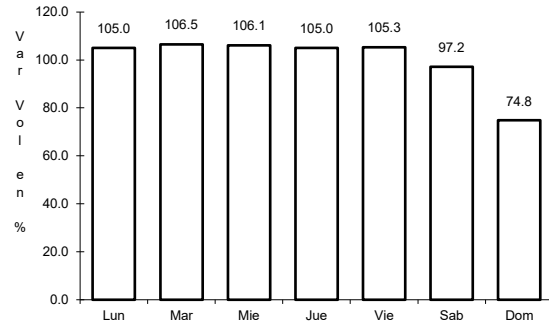
Km: 3.50                      Tipo: 3                      Sent: 0



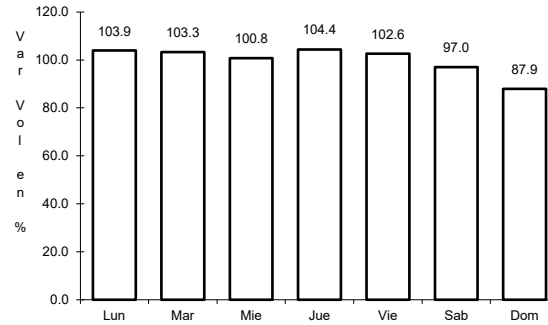
37 CARR: Jesús María - Palomas

CLAVE: 01018

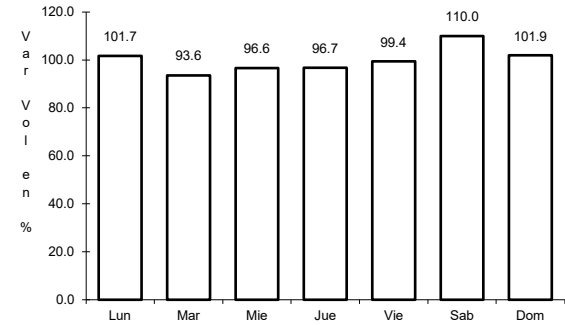
RUTA: AGS-018



Km: 0.00      Tipo: 3      Sent: 1



Km: 0.00      Tipo: 3      Sent: 2

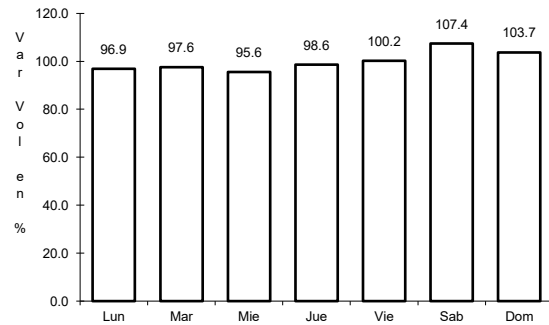


Km: 21.70      Tipo: 1      Sent: 0

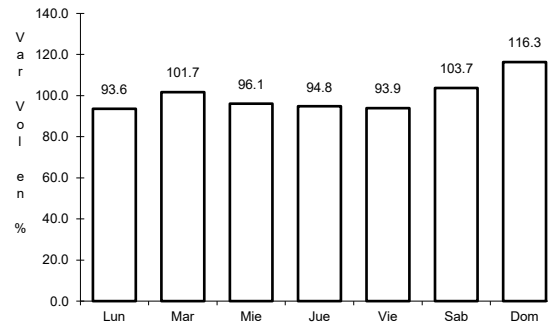
38 CARR: La Panadera - Palo Alto

CLAVE: 01105

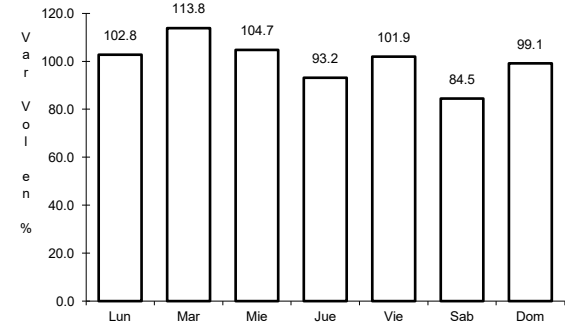
RUTA: AGS-017



Km: 0.00      Tipo: 3      Sent: 0



Km: 12.80      Tipo: 3      Sent: 0

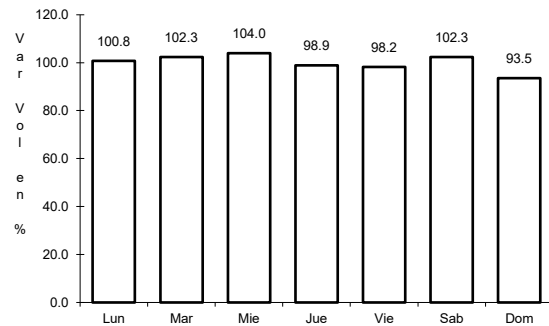


Km: 23.30      Tipo: 1      Sent: 0

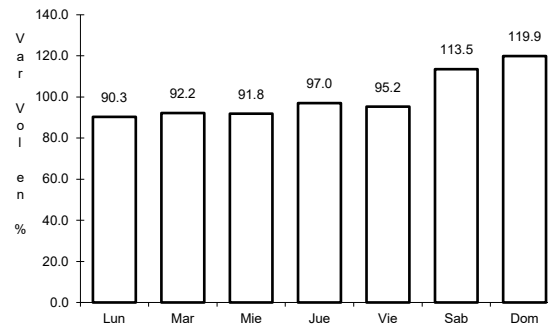
39 CARR: La Punta - Mesillas

CLAVE: 01104

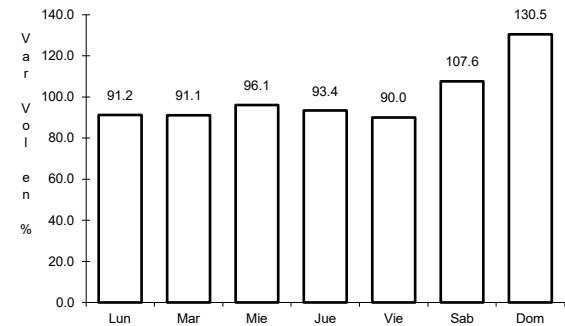
RUTA: AGS-026



Km: 0.00      Tipo: 3      Sent: 0



Km: 6.50      Tipo: 3      Sent: 0

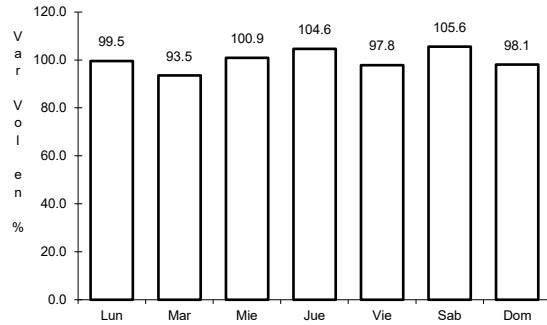


Km: 13.50      Tipo: 1      Sent: 0

40 CARR: La Rinconada - El Terrero del Refugio

CLAVE: 01133

ruta: AGS-007

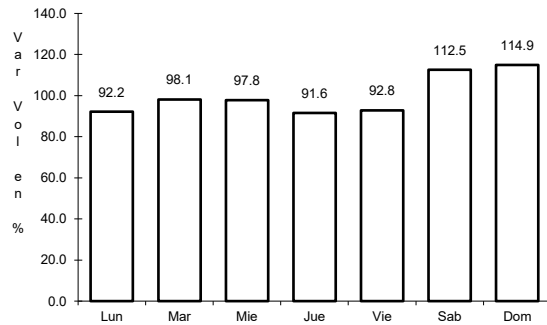


Km: 0.00                      Tipo: 3                      Sent: 0

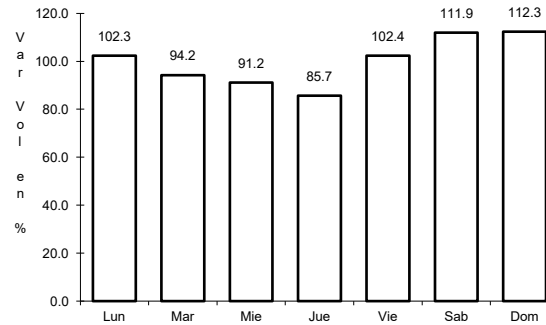
41 CARR: Las Norias de Ojo Caliente - La Luz

CLAVE: 01122

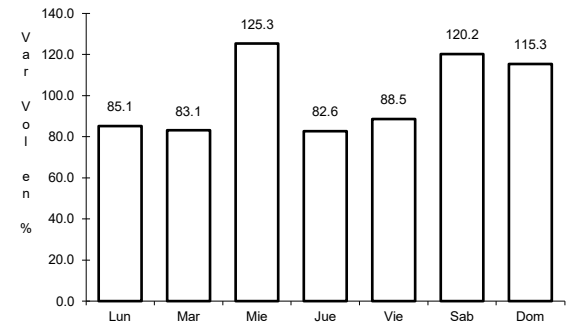
ruta: AGS-068



Km: 0.00                      Tipo: 3                      Sent: 0



Km: 10.50                      Tipo: 3                      Sent: 0

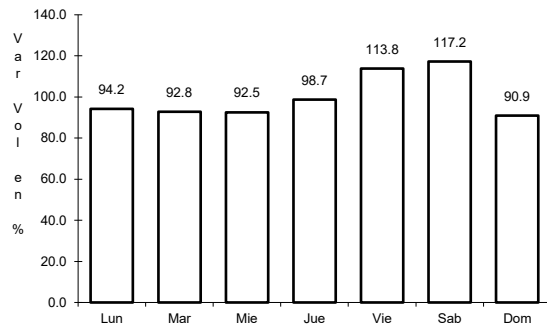


Km: 27.60                      Tipo: 1                      Sent: 0

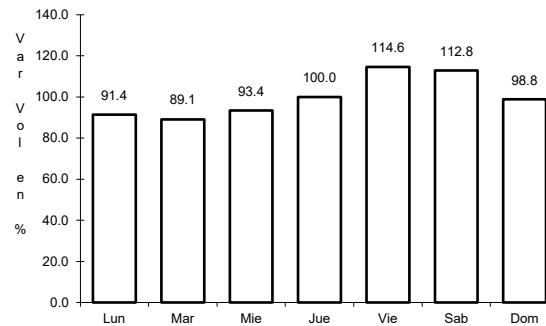
42 CARR: Libramiento San Francisco de Los Romo

CLAVE: 01137

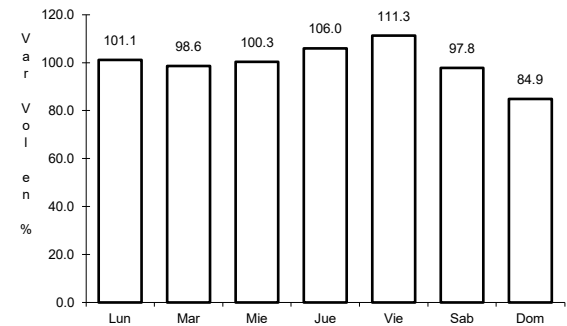
ruta: AGS



Km: 0.00                      Tipo: 3                      Sent: 1



Km: 0.00                      Tipo: 3                      Sent: 2

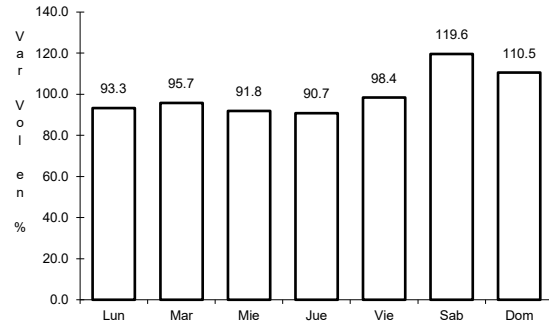


Km: 5.50                      Tipo: 1                      Sent: 1

43 CARR: Pabellón de Hidalgo - Rincón de Romos

CLAVE: 01136

RUTA: AGS



Km: 0.00

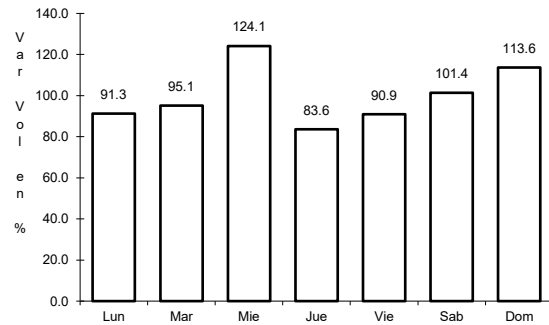
Tipo: 3

Sent: 0

44 CARR: Pilotos - Los Campos

CLAVE: 00007

RUTA: AGS-030



Km: 0.00

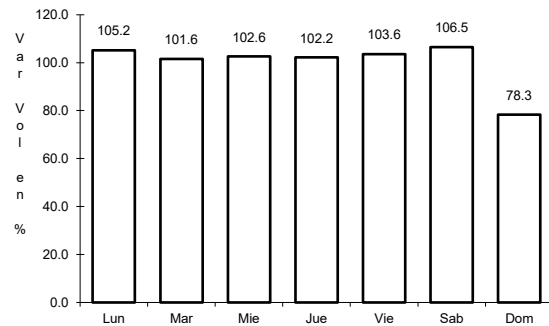
Tipo: 3

Sent: 0

45 CARR: Pocitos - Granja Miravalle

CLAVE: 01109

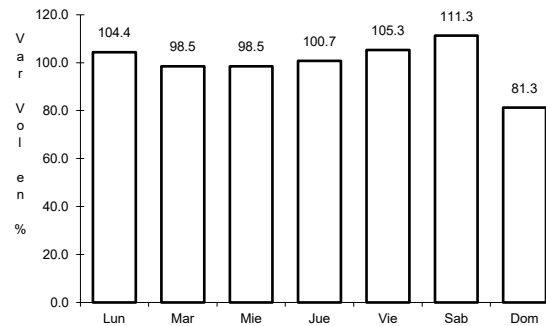
RUTA: AGS-053



Km: 1.50

Tipo: 3

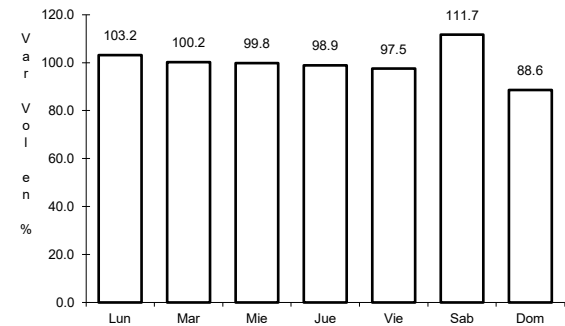
Sent: 1



Km: 1.50

Tipo: 3

Sent: 2



Km: 5.70

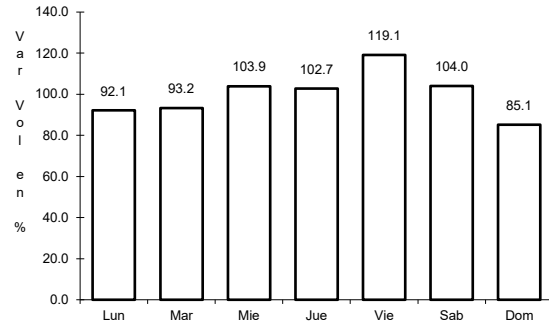
Tipo: 1

Sent: 0

46 CARR: Ramal a San Pedro Piedra Gorda

CLAVE: 00553

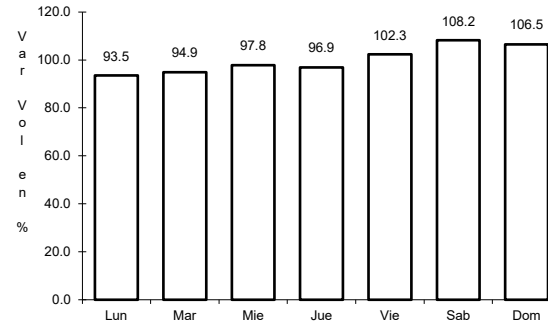
RUTA: ZAC-AGS



Km: 0.00

Tipo: 3

Sent: 0



Km: 9.00

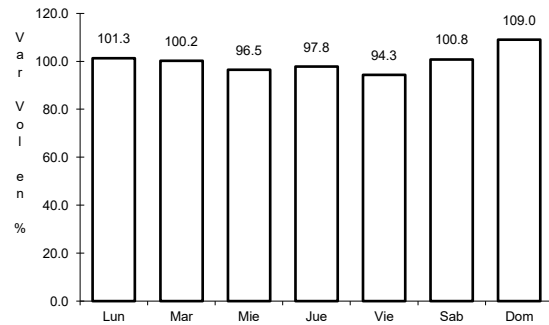
Tipo: 1

Sent: 0

47 CARR: San Gil - Jarillas

CLAVE: 00527

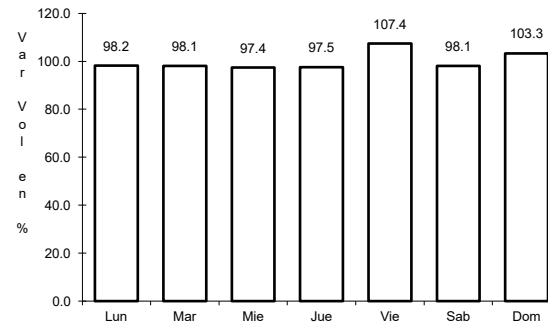
RUTA: AGS-012-ZAC



Km: 0.00

Tipo: 3

Sent: 0



Km: 5.40

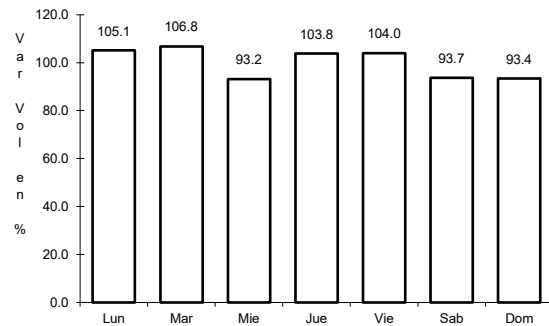
Tipo: 1

Sent: 0

48 CARR: San Isidro El Grande - Bajío de San José

CLAVE: 00526

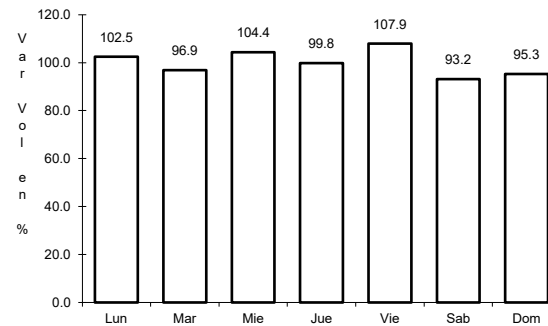
RUTA: AGS-036



Km: 0.00

Tipo: 3

Sent: 0



Km: 11.50

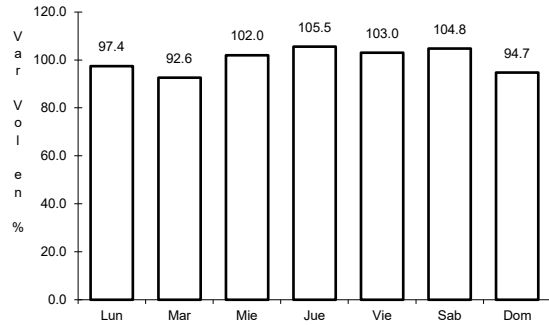
Tipo: 3

Sent: 0

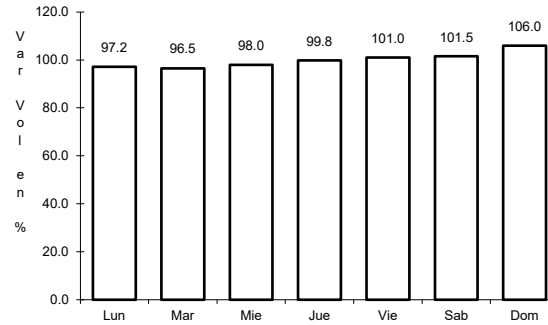
49 CARR: San Rafael - Villa García

CLAVE: 00525

RUTA: AGS-ZAC



Km: 0.00                      Tipo: 3                      Sent: 0

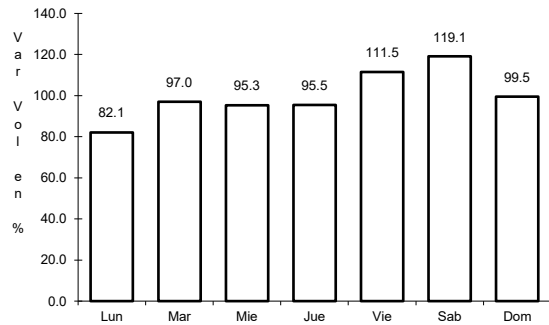


Km: 10.00                      Tipo: 1                      Sent: 0

50 CARR: Santa Rosa - Pabellón de Hidalgo

CLAVE: 01135

RUTA: AGS

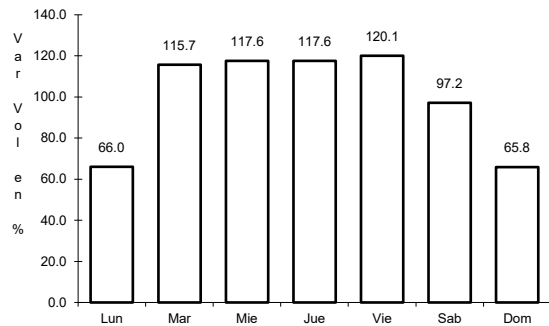


Km: 0.00                      Tipo: 3                      Sent: 0

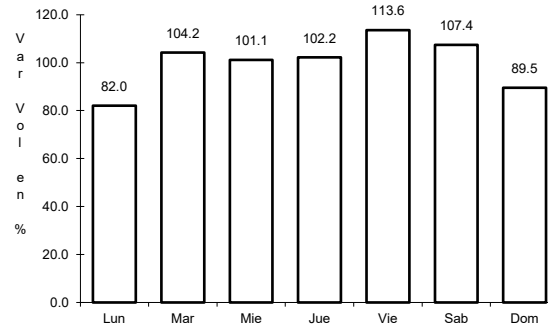
51 CARR: T. Caldera - Ent. Ojo de Agua de Los Montes

CLAVE: 01137

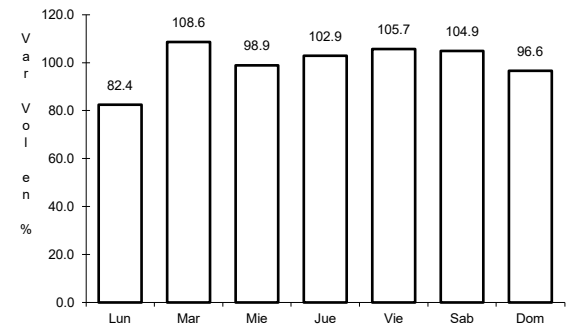
RUTA: AGS



Km: 0.00                      Tipo: 3                      Sent: 0



Km: 8.60                      Tipo: 1                      Sent: 0

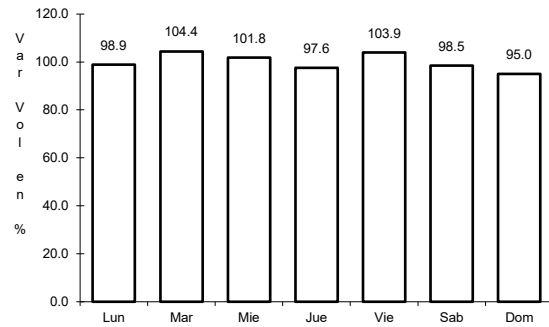


Km: 19.00                      Tipo: 1                      Sent: 0

52 CARR: Viñedos de California - Adolfo López Mateos

CLAVE: 01137

RUTA: AGS



Km: 0.00

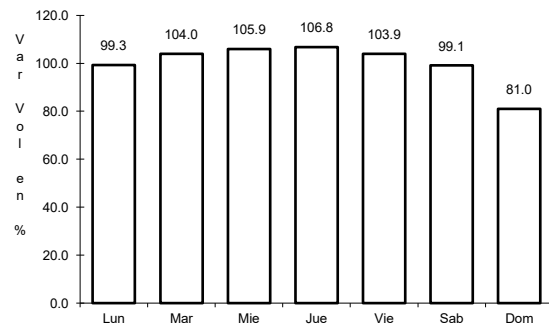
Tipo: 3

Sent: 0

53 CARR: Libramiento Surponiente de Aguascalientes (Cuota)

CLAVE: 00167

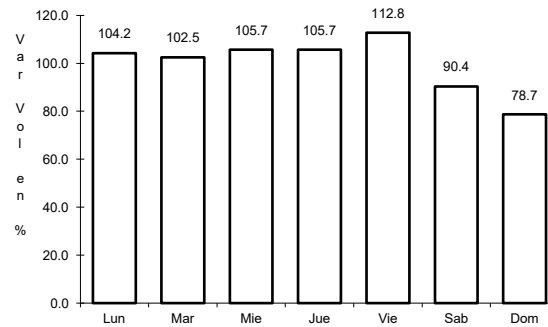
RUTA: MEX-A40



Km: 0.00

Tipo: 3

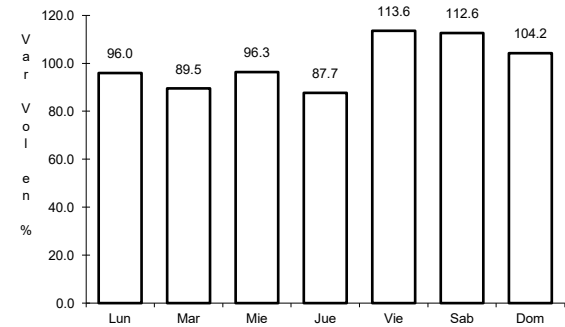
Sent: 0



Km: 8.34

Tipo: 3

Sent: 0



Km: 21.00

Tipo: 1

Sent: 0