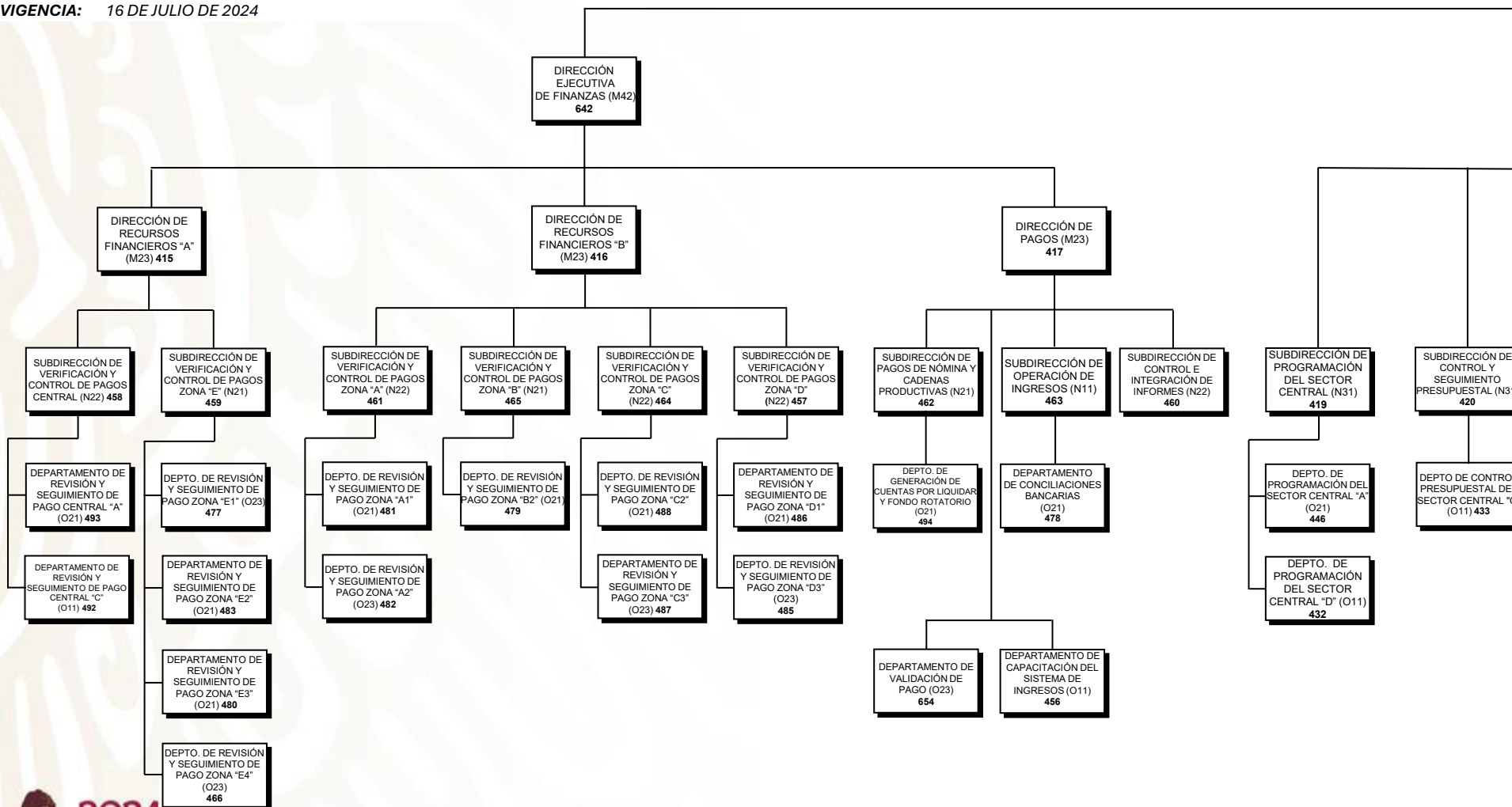




ESCENARIO: SICT_EBASICA1_2407221716

VIGENCIA: 16 DE JULIO DE 2024



DIRECCIÓN GRAL. DE PROGRAMACIÓN Y PRESUPUESTO (K22) 657

DIRECCIÓN EJECUTIVA DE PRESUPUESTO Y CONTABILIDAD (M43) 641

SUBDIRECCIÓN DE CONTABILIDAD (N22) 426

DEPARTAMENTO DE CONTABILIDAD "A" (O11) 442

DEPARTAMENTO DE CONTABILIDAD "B" (O11) 443

DEPARTAMENTO DE CONTABILIDAD "C" (O11) 447

SUBDIRECCIÓN DE PROCESAMIENTOS DE INF. Y SISTEMAS PRESUPUESTALES (N33) 421

DEPARTAMENTO DE OPERACIÓN DE SISTEMAS PRESUPUESTALES (O21) 449

SUBDIRECCIÓN DE CONTROL PRESUPUESTAL DE ENTIDADES "A" (N11) 450

DEPARTAMENTO DE CONTROL PRESUPUESTAL DE ENTIDADES "D" (O21) 470

DIR. DE CONTROL PRESUPUESTAL DE ENTIDADES COORDINADAS Y FIDEICOMISOS (M32) 512

SUBDIRECCIÓN DE CONTROL PRESUPUESTAL DE ENTIDADES "C" (N11) 435

DEPARTAMENTO DE CONTROL PRESUPUESTAL DE ENTIDADES "C" (O21) 490

SD. DE CONTROL PRESUPUESTAL DE ENTIDADES Y FIDEICOMISOS (N21) 451

DEPARTAMENTO DE SEGUIMIENTO PRESUPUESTAL DE ENTIDADES Y FIDEICOMISOS (O11) 469

DIRECCIÓN DE CONTROL Y SEGUIMIENTO DE AUDITORÍAS (M33) 411

SUBDIRECCIÓN DE SEGUIMIENTO DE AUDITORÍAS (N11) 622

DEPARTAMENTO DE SEGUIMIENTO DE UNIDADES ADMINISTRATIVAS (O11) 413

DEPARTAMENTO DE SEGUIMIENTO A CENTROS SCT (O11) 412

SUBDIRECCIÓN DE SEGUIMIENTO DOCUMENTAL Y DIFUSIÓN PRESUPUESTAL (N11) 406

DEPARTAMENTO DE ANÁLISIS Y SEGUIMIENTO PRESUPUESTAL (O11) 509

SUBDIRECCIÓN DE LOS SUBSECTORES TRANSPORTE CARRETERO Y COMUNICACIONES (N21) 405

DEPARTAMENTO DE LOS SUBSECTORES ADMINISTRACIÓN MARÍTIMO PORTUARIO (O21) 414

SUBDIRECCIÓN DE INTEGRACIÓN Y CUENTA PÚBLICA (N31) 655

SUBDIRECCIÓN DE ADMINISTRACIÓN (N21) 409

DEPARTAMENTO DE RECURSOS FINANCIEROS Y MATERIALES (O21) 429